

(CZ)

## CANNULA SEMIRIGIDA

Semiflexibilní kanyla typu Karman pro endouterní aspiraci a interrupci těhotenství

**Pomůcka může být používána pouze specializovaným lékařským personálem**

**Výrobek je na jedno použití:** jeho případné další použití s sebou přináší riziko křížení infekcí a/nebo nedostatečnou sterilitu a čistotu. • Nevchovávat v blízkosti zdroje tepla. • Nevchovávat v blízkosti zdroje tepla; • Vyjmout pomůcku z obalu těsně před použitím; • Před použitím proveďte vizuální kontrolu neporušenosti pomůcky

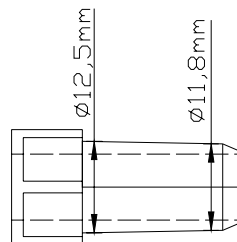
**Použití:** Kanyla slouží k provedení endometriální aspirace a žádané interrupci těhotenství.

**Indikace:** Je indikován pro provedení endometriální aspirace a žádané interrupci těhotenství

**Návod k použití:** • pro provedení anestezie, dilatovat delozní kanálek • zvolit kanylu vhodného průměru • vyjmout kanylu z obalu • ohnout kanylu dle anatomie dělohy • připojit kanylu k násadci • zavést kanylu do delozní dutiny • provést aspiraci

REF	Ø	Barva spojky
CAN06 S01	6 mm	sedá
CAN07 S01	7 mm	žlutá
CAN08 S01	8 mm	oranzová
CAN09 S01	9 mm	červená
CAN10 S01	10 mm	zelená
CAN11 S01	11 mm	modrá světlá
CAN12 S01	12 mm	modrá tmavá

Charakteristiky, které musí splňovat násadec aspiracní pumpy, pro zaručení bezpečného spojení spojky kanyly a násadce aspiracní pumpy



Biogyn s.n.c.  
Via A. Volta, 14 41037  
Mirandola (MO) - Italy



Distributore:  
GIMA S.P.A.  
Via Marconi, 1  
I-20060 Gessate (MI) – Italy  
[www.gimaitaly.com](http://www.gimaitaly.com)

