

# iHealth<sup>®</sup> Edge

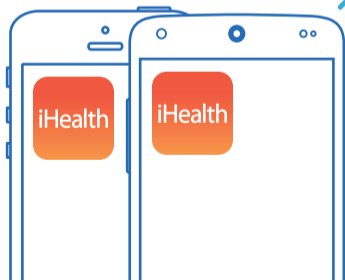
Motivation. Bewegung. Nachverfolgung.





**LADEN** SIE AUF

---

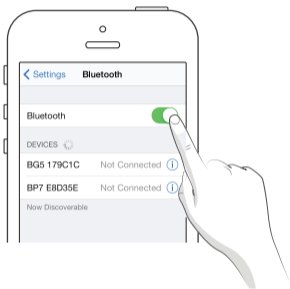


Ist Ihr Mobilgerät kompatibel?  
Besuchen Sie [www.ihealthlabs.com](http://www.ihealthlabs.com),  
um es herauszufinden!

**HOLEN SIE** SICH DIE APP

---

# 1 Schalten Sie Bluetooth ein



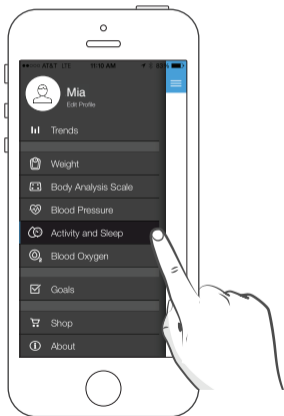
# 2 App öffnen



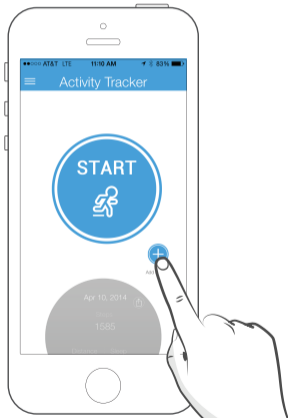
**STELLEN SIE DIE  
VERBINDUNG HER**

---

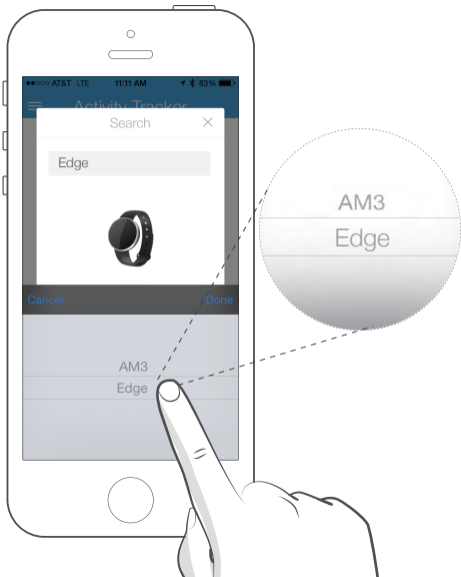
### 3 Aktivität im Menü wählen

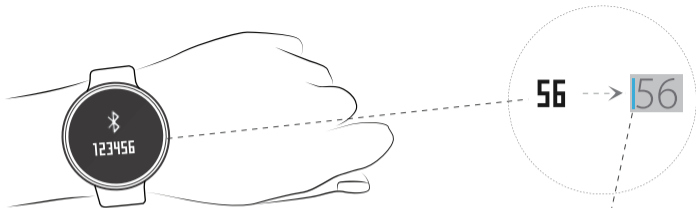


### 4 Klicken Sie auf die Taste "+"



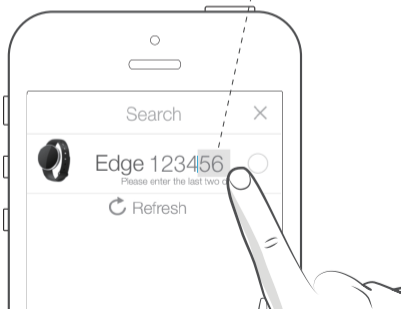
# 5 Wählen Sie "Edge"



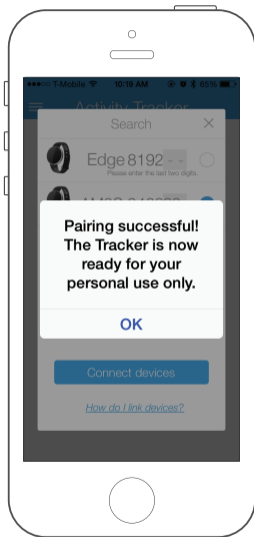


**6** Geben Sie die letzten beiden der sechs im Tracker angezeigten Ziffern ein.

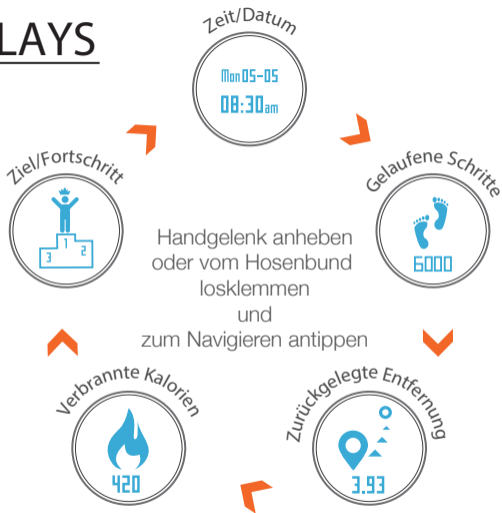
Wenn Sie die sechs Ziffern nicht sehen, schalten Sie Bluetooth aus und schalten es wieder ein oder führen Sie einen Doppelklick auf die Home-Taste (iOS) aus oder gehen Sie zum App-Menü (Android) und streifen Sie über die App, um sie vollständig zu schließen. Wiederholen Sie die Schritte ab Schritt 2.



# 7 Pairing erfolgreich.



# DISPLAYS





# MODUS

Schlafmodus



Workout-Modus



Verfolgen Sie die Qualität Ihres Schlafs und Workouts automatisch.

# PERSONALISIEREN

Schlafmodus



Workout-Modus



Anders gelaunt? Ändern Sie den Charakter auf dem Tracker in den App-Einstellungen.

#### WICHTIGE VON DER FCC GEFORDERTE INFORMATIONEN

Dieses Gerät entspricht Artikel 15 der FCC-Bestimmungen. Die Bedienung unterliegt folgenden zwei Bedingungen:

- (1) Dieses Gerät darf keine gefährlichen Störungen verursachen und
- (2) dieses Gerät muss jegliche empfangene Störung akzeptieren, einschließlich derer, die einen unerwünschten Betrieb verursachen.

Änderungen oder Modifikationen, die von iHealth Lab Inc. nicht ausdrücklich erlaubt wurden, lassen die Erlaubnis des Anwendern, das Gerät zu betreiben, erlöschen.

ANMERKUNG: Dieses Gerät wurde getestet und entspricht den Grenzwerten für digitale Geräte der Klasse B nach Artikel 15 der FCC-Bestimmungen. Diese Grenzwerte wurden festgelegt, um einen angemessenen Schutz vor gefährlichen Störungen in Wohngebieten bereitzustellen. Dieses Produkt erzeugt, nutzt und emittiert Funkfrequenzenergie und kann, wenn nicht in Übereinstimmung mit den Anweisungen installiert, gefährliche Störungen im Funkverkehr verursachen. Es kann jedoch nicht garantiert werden, dass in einer bestimmten Installation keine Störung auftritt. Falls dieses Gerät gefährliche Störungen beim Radio- oder Fernsehempfang verursacht, was durch Aus- und Anschalten des Geräts festgestellt werden kann, wird der Anwender angehalten, die Störung durch eine oder mehrere der folgenden Maßnahmen zu beheben.

- Die Empfangsantenne neu ausrichten oder versetzen.
- Den Abstand zwischen dem Gerät und dem Empfänger vergrößern.
- Das Gerät in eine andere Steckdose auf einem anderen als dem Stromkreis, an dem der Empfänger angeschlossen ist, einstecken.
- Den Händler oder einen erfahrenen Radio-/Fernsehtechniker um Rat bitten.

Dieses Gerät erfüllt die "Industry Canada-Exempt RSS Standard(s)". Der Betrieb unterliegt den folgenden beiden Bedingungen:

- (1) dieses Gerät darf keine Störungen verursachen und
- (2) dieses Gerät nimmt keine Störungen auf, einschließlich solcher, die unbeabsichtigtes Geräteverhalten hervorrufen können.



# VORSICHT

## EXPLOSIONSGEFAHR DURCH FALSCHEN BATTERIETYP, GEBRAUCHTE BATTERIEN GEMÄSS DEN VORSCHRIFTEN ENTSORGEN.

Hiermit bestätigt [iHealth Lab Inc.], dass dieses Gerät [AM3S EDGE] den wesentlichen Anforderungen und weiteren Vorschriften der Richtlinie 1999/5/EC entspricht. Richtlinie 1999/5/EC Konformitätserklärung und alle iHealth-Zertifizierungen und rechtlichen Dokumente stehen unter folgendem Link zum Download bereit: <https://www.ihealthlabs.eu/support/certifications>.

### Kontakt und Kundendienst:

Hergestellt für iHealth Lab Inc.

iHealth Lab. Inc.

719N Shoreline Blvd., Mountain View, CA 94043, USA

Tel: +1-855-816-7705 [www.ihealth.com](http://www.ihealth.com)



Hergestellt für iHealth Lab Europe.

3 rue Tronchet, 75008 Paris, Frankreich

[www.ihealthlabs.eu](http://www.ihealthlabs.eu)

Hergestellt von iHealth Lab Inc..

No. 3 Jinping Street, YaAn Road, Nankai District, Tianjin 300 190, China.

Bitte besuchen Sie [www.ihealthlabs.com](http://www.ihealthlabs.com),  
um weitere Informationen zu erhalten

---

iHealth<sup>®</sup> Edge