

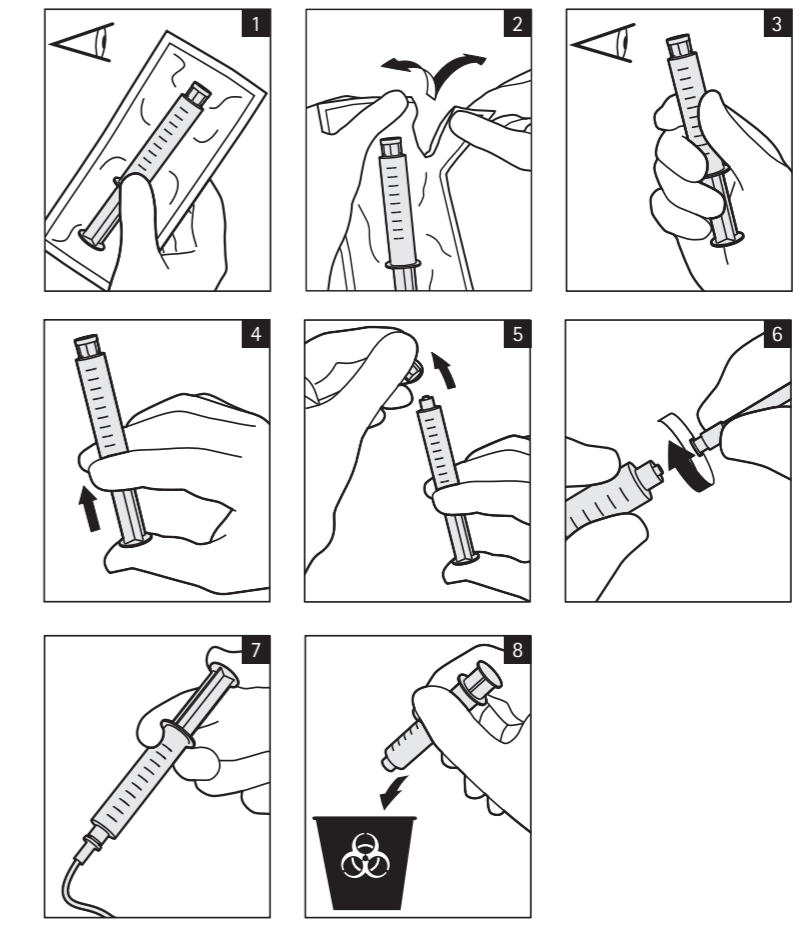
GB	NORMAL SALINE B. BRAUN FLUSH SYRINGE
DE	SPRITZE ZUM SPÜLEN MIT ISOTONISCHER KOCHSALZLÖSUNG VON B. BRAUN
BG	СПРИТЪЛОВА КА ИМТРАВЕНОЗНА ПРОМЫВКА С НОРМАЛЕН ФИЗИОЛОГИЧЕН РАСТВОР B. BRAUN
CZ	PROPLAČOVACÍ LV. STRÍKAČKA B. BRAUN S FYZIOLOGICKÝM ROZTOKEM
DK	B. BRAUN SKYLLESPØRTE
EE	FÜSIOLOOGILISE LAHUSE LV. LOPUTUSSISAL B. BRAUN
ES	JERINGA DE LAVADO B. BRAUN
FI	FYSIOLOGISTA SUOLALIUOSTA SISÄLTÄVÄ B. BRAUN IV-HUUHTELURYSKY
FR	SERINGUE B. BRAUN, SOLUTION SALINE NORMALE POUR RINÇAGE
GR	ΣΥΡΙΓΓΑ Β. BRAUN ΦΥΣΙΟΛΟΓΙΚΟΥ ΟΡΟΥ ΓΙΑ ΕΝΔΟΦΛΕΒΙΑ ΕΚΤΥΧΗ
HU	NORMÁL SÓLOLDATÓS B. BRAUN IV. ÖBLÖTŐCSÉNKENDŐ
IT	SIRINGA B. BRAUN DI SOLUZIONE SALINA PER LAVAGGIO
LT	NORMALAUS FIZIOLOGINIO TIRPALO LV B. BRAUN PRAPLOVIMO ŠVIKŖKŖSTAS
LV	B. BRAUN ŠLURCE INTRAVENOZAS IEVADES IERĪCŪ SKALOŠANAĪ AR FIZIOLOĢISKO ŠĒDĪDUMU
NL	NATRIUMCHLORIDE IV B. BRAUN FLUSHSPUIT
NO	B. BRAUN SKYLLESPRØYTE FOR VANLIG SALTLSØSNING
PL	STRZYKAWKA Z SOLA FIZJOLOGICZNA DO PRZEPŁUKIWANIA FIRMY B. BRAUN
PT	SERINGA DE LAVAGEM B. BRAUN COM SOLUÇÃO SALINA NORMAL
RO	SERINGĂ B. BRAUN CU SOLUȚIE SALINĂ NORMALĂ PENTRU SPĂLARE LV.
SE	B. BRAUN IV-SPÖLNINGSSPRITÅ FÖR NORMAL KONSALTLSÖSNING
SI	B. BRAUN BRIZGLJKA ZA IZRANJE S FIZIOLOŠKO RAZTOPINO LV.
SK	PREPLAČOVACIA STRIEKAČKA S INFUZNÝM FYZIOLOGICKÝM ROZTOKOM OD SPOLUČNOSTI B. BRAUN
TR	NORMAL SERUM FIZYOLOJIK LV B. BRAUN YIKAMA ENJEKTÖRÜ

⚠	Do not use if only one syringe is damaged. Do not use if the instructions for use are missing, the instructions for use are illegible, or the instructions for use are incomplete. Do not use if the instructions for use are illegible, or the instructions for use are incomplete. Do not use if the instructions for use are illegible, or the instructions for use are incomplete.	Bitte nicht verwenden, wenn Verpackung beschädigt ist. Bitte nicht verwenden, wenn die Gebrauchsanweisung fehlt. Bitte nicht verwenden, wenn die Gebrauchsanweisung unlesbar ist. Bitte nicht verwenden, wenn die Gebrauchsanweisung unvollständig ist.	Batch number / Chargen- / Losungsnummer
⚠	Do not use if the instructions for use are missing, the instructions for use are illegible, or the instructions for use are incomplete. Do not use if the instructions for use are illegible, or the instructions for use are incomplete. Do not use if the instructions for use are illegible, or the instructions for use are incomplete.	Bitte nicht verwenden, wenn Verpackung beschädigt ist. Bitte nicht verwenden, wenn die Gebrauchsanweisung fehlt. Bitte nicht verwenden, wenn die Gebrauchsanweisung unlesbar ist. Bitte nicht verwenden, wenn die Gebrauchsanweisung unvollständig ist.	Batch number / Chargen- / Losungsnummer
⚠	Do not use if the instructions for use are missing, the instructions for use are illegible, or the instructions for use are incomplete. Do not use if the instructions for use are illegible, or the instructions for use are incomplete. Do not use if the instructions for use are illegible, or the instructions for use are incomplete.	Bitte nicht verwenden, wenn Verpackung beschädigt ist. Bitte nicht verwenden, wenn die Gebrauchsanweisung fehlt. Bitte nicht verwenden, wenn die Gebrauchsanweisung unlesbar ist. Bitte nicht verwenden, wenn die Gebrauchsanweisung unvollständig ist.	Batch number / Chargen- / Losungsnummer

STERILE	STERILE	STERILE
Do not use if the instructions for use are missing, the instructions for use are illegible, or the instructions for use are incomplete. Do not use if the instructions for use are illegible, or the instructions for use are incomplete. Do not use if the instructions for use are illegible, or the instructions for use are incomplete.	Do not use if the instructions for use are missing, the instructions for use are illegible, or the instructions for use are incomplete. Do not use if the instructions for use are illegible, or the instructions for use are incomplete. Do not use if the instructions for use are illegible, or the instructions for use are incomplete.	Do not use if the instructions for use are missing, the instructions for use are illegible, or the instructions for use are incomplete. Do not use if the instructions for use are illegible, or the instructions for use are incomplete. Do not use if the instructions for use are illegible, or the instructions for use are incomplete.

⚠	Do not use if the instructions for use are missing, the instructions for use are illegible, or the instructions for use are incomplete. Do not use if the instructions for use are illegible, or the instructions for use are incomplete. Do not use if the instructions for use are illegible, or the instructions for use are incomplete.	Do not use if the instructions for use are missing, the instructions for use are illegible, or the instructions for use are incomplete. Do not use if the instructions for use are illegible, or the instructions for use are incomplete. Do not use if the instructions for use are illegible, or the instructions for use are incomplete.	Do not use if the instructions for use are missing, the instructions for use are illegible, or the instructions for use are incomplete. Do not use if the instructions for use are illegible, or the instructions for use are incomplete. Do not use if the instructions for use are illegible, or the instructions for use are incomplete.
⚠	Do not use if the instructions for use are missing, the instructions for use are illegible, or the instructions for use are incomplete. Do not use if the instructions for use are illegible, or the instructions for use are incomplete. Do not use if the instructions for use are illegible, or the instructions for use are incomplete.	Do not use if the instructions for use are missing, the instructions for use are illegible, or the instructions for use are incomplete. Do not use if the instructions for use are illegible, or the instructions for use are incomplete. Do not use if the instructions for use are illegible, or the instructions for use are incomplete.	Do not use if the instructions for use are missing, the instructions for use are illegible, or the instructions for use are incomplete. Do not use if the instructions for use are illegible, or the instructions for use are incomplete. Do not use if the instructions for use are illegible, or the instructions for use are incomplete.
⚠	Do not use if the instructions for use are missing, the instructions for use are illegible, or the instructions for use are incomplete. Do not use if the instructions for use are illegible, or the instructions for use are incomplete. Do not use if the instructions for use are illegible, or the instructions for use are incomplete.	Do not use if the instructions for use are missing, the instructions for use are illegible, or the instructions for use are incomplete. Do not use if the instructions for use are illegible, or the instructions for use are incomplete. Do not use if the instructions for use are illegible, or the instructions for use are incomplete.	Do not use if the instructions for use are missing, the instructions for use are illegible, or the instructions for use are incomplete. Do not use if the instructions for use are illegible, or the instructions for use are incomplete. Do not use if the instructions for use are illegible, or the instructions for use are incomplete.

EC REP	EC REP	REF
Do not use if the instructions for use are missing, the instructions for use are illegible, or the instructions for use are incomplete. Do not use if the instructions for use are illegible, or the instructions for use are incomplete. Do not use if the instructions for use are illegible, or the instructions for use are incomplete.	Do not use if the instructions for use are missing, the instructions for use are illegible, or the instructions for use are incomplete. Do not use if the instructions for use are illegible, or the instructions for use are incomplete. Do not use if the instructions for use are illegible, or the instructions for use are incomplete.	Do not use if the instructions for use are missing, the instructions for use are illegible, or the instructions for use are incomplete. Do not use if the instructions for use are illegible, or the instructions for use are incomplete. Do not use if the instructions for use are illegible, or the instructions for use are incomplete.



Approval for Printing
B. BRAUN Melsungen AG

Approved for Printing

Approved for Printing when corrected

New draft required

Date: _____ Signature: _____

Name in capital letters

black (100%, 100%)

Format = 508 x 609,6 mm (open)

2 printed pages

Lätus - - -

B. Braun Melsungen AG
197112613637/0316
[FU]
EXCELSIOR
[P/N: OF-MULT Rev.03]

Font size: 4,68 pt.

W160122

Omniflush®

SPRITZE ZUM SPÜLEN MIT ISOTONISCHER KOCHSALZLÖSUNG VON B. BRAUN
„Natriumchloridlösung 0,9 %“

BESCHREIBUNG

Die Spritze zum Spülen mit isotonischer Kochsalzlösung ist in verschleißfestem Kunststoff hergestellt. Die wahlweise sterile Ausführung ist steril und gefertigt und enthält keine Konservierungsstoffe. Pst. ist mit 100 ml isotonischer Kochsalzlösung gefüllt. Die wahlweise sterilisierte Ausführung der Lösung enthält 0,3 mg/ml (Benzyl). Die Lösung hat einen pH-Wert zwischen 4,5 und 7,0.

ANWENDUNGSGEBIETE UND VERWENDUNG

Sterile isotonische Kochsalzlösung, die ausschließlich zum Spülen von kompatiblen Instrumenten, Schilddrüsen und anderen darstellbaren Gefäßzugangssystemen vorgesehen ist.

GEGENSEITIGKEITEN

Hypernatremie und Hämolysegefahren, falls die Verabreichung von Natrium oder Chlorid einwirkend schädlich sein könnte.

VORSICHTSMASSNAHMEN

Die isotonische Kochsalzlösung darf mit nicht kompatiblen Materialien nicht in Kontakt kommen. Informieren Sie sich in den entsprechenden Fachliteratur über die Kompatibilität der Spülung mit dem zu behandelnden Material. Beachten Sie die Gebrauchsanweisung für das Material. Beachten Sie die Gebrauchsanweisung für die Spritze nicht, wenn die Lösung abgibt oder verbleibt, gerade oder verkehrt ist oder wenn die Spritze beschädigt ist. Nur zum einmaligen Gebrauch. Nicht verwenden Reagenzien und zu entsorgen.

NEBENWIRKUNGEN

Bei Anwendung in dieser Dosisierung sind keine Nebenwirkungen bekannt.

MEDIKAMENTENMISBRAUCH UND -ABHÄNGIGKEIT

Nicht zutreffend.

Überdosierung

Bei übermäßigem Gebrauch ist keine Überdosierung zu erwarten.

Lagerung

Verwenden Sie die Spritze nicht, wenn die Lösung verfärbt, geruchlos oder verbleibt ist oder die Abgabepumpe enthält, oder wenn die Spritze beschädigt ist. Bei Raumtemperatur (15 °C bis 30 °C) lagern. Nicht einfrieren.

WARNHINWEIS

Die Verwendung von Gläsern für den einmaligen Gebrauch stellt ein potenzielles Risiko für den Patienten oder den Anwender dar. Sie kann eine Kontamination und/oder Beeinträchtigung der Funktionalität zur Folge haben. Kontamination und/oder eingeschränkte Funktionalität des Gerätes können zu Verletzung, Entzündung oder Tod des Patienten führen. Nicht für den Sterilbereich.

ANWENDUNGSHINWEISE

Während des gesamten Verfahrens sind geeignete Techniken anzuwenden. Die Lösungs- und Flüssigkeitszufuhr ist steril und gefertigt, wenn die Kapsel korrekt angebracht ist. Die Spritze ist für die Verwendung in sterilen Umgebungen vorgesehen. Beachten Sie die Gebrauchsanweisung für die Kapsel. Beachten Sie die Gebrauchsanweisung für die Kapsel. Beachten Sie die Gebrauchsanweisung für die Kapsel. Beachten Sie die Gebrauchsanweisung für die Kapsel.

