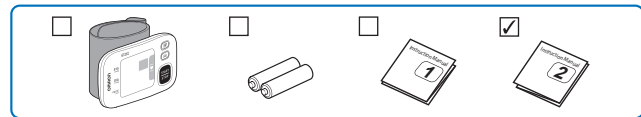


1 Patareide paigaldamine

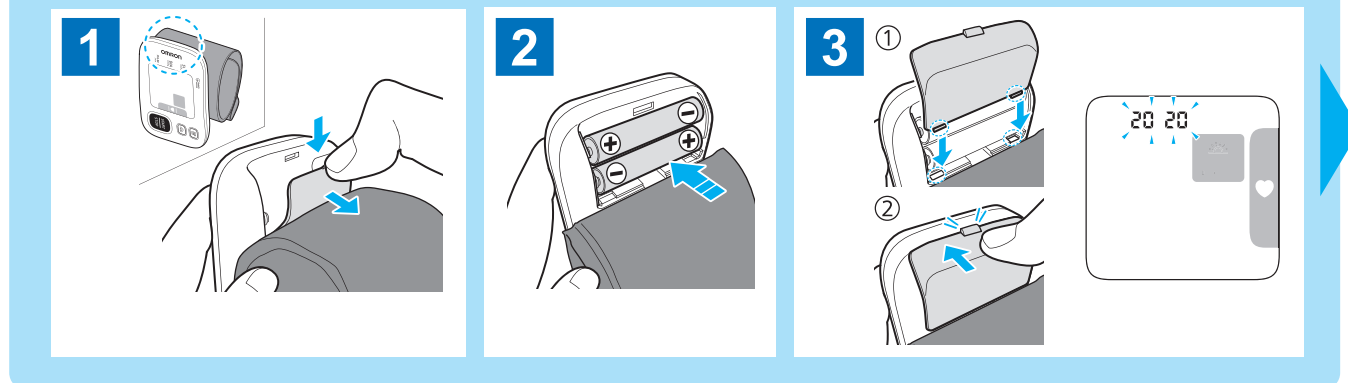
Kasutusjuhend 2

IM2-HEM-6181-E-ET-05-04/2022

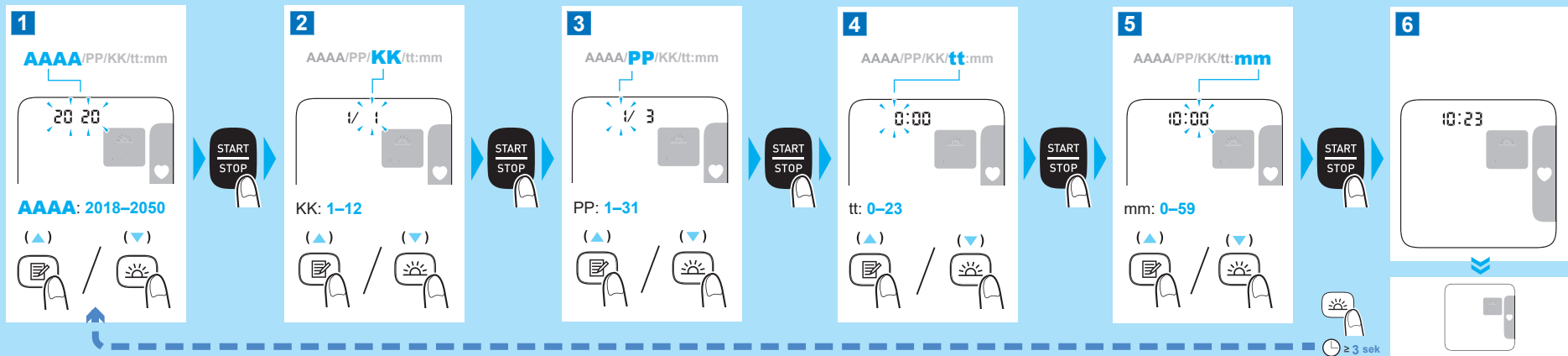


Enne kasutamist lugege läbi kasutusjuhend 1 ja 2.

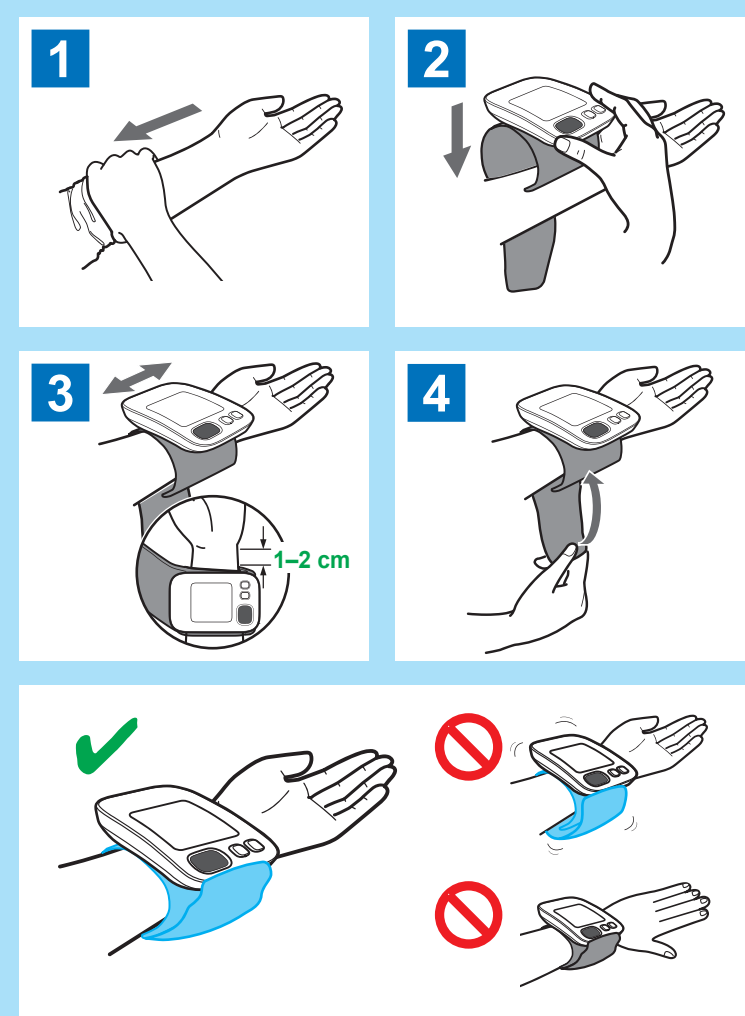
All for Healthcare



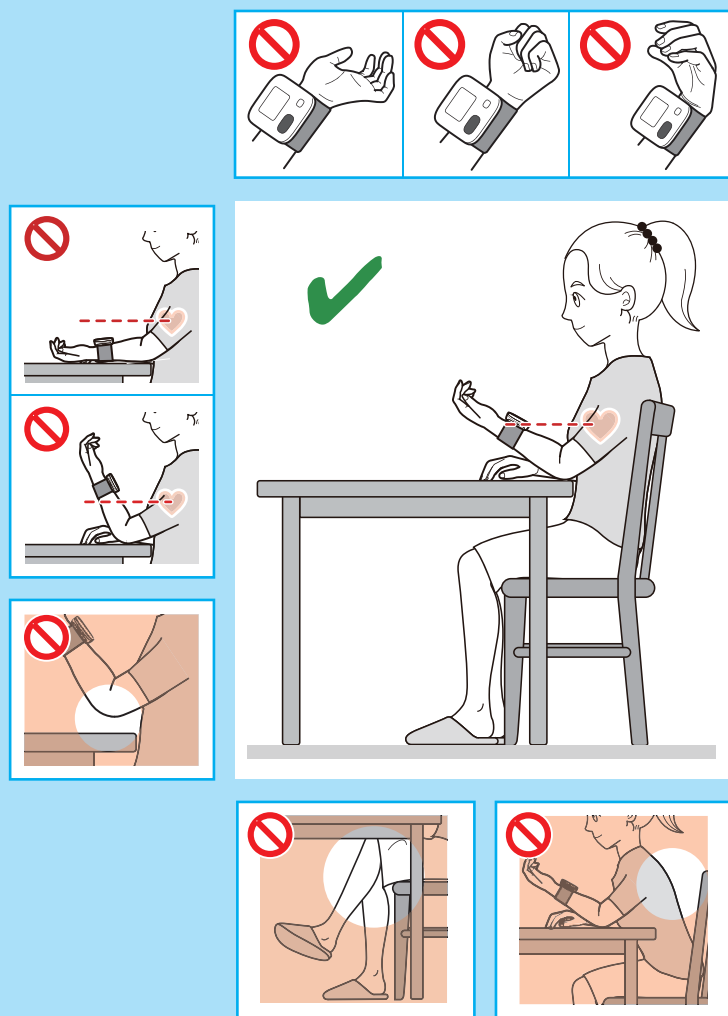
2 Kuupäeva ja kellaaja määramine



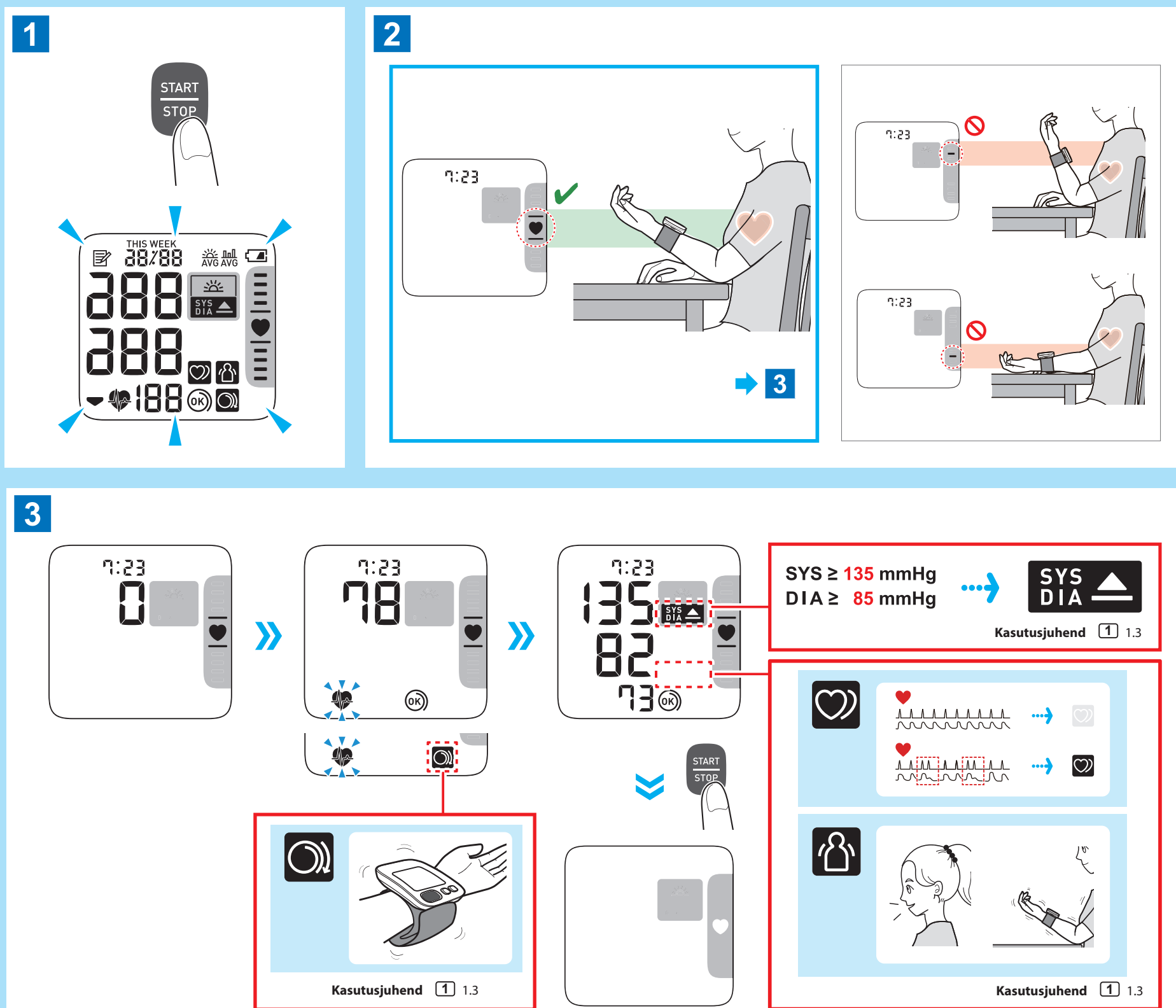
3 Manseti asetamine randmele



4 Õigesti istumine

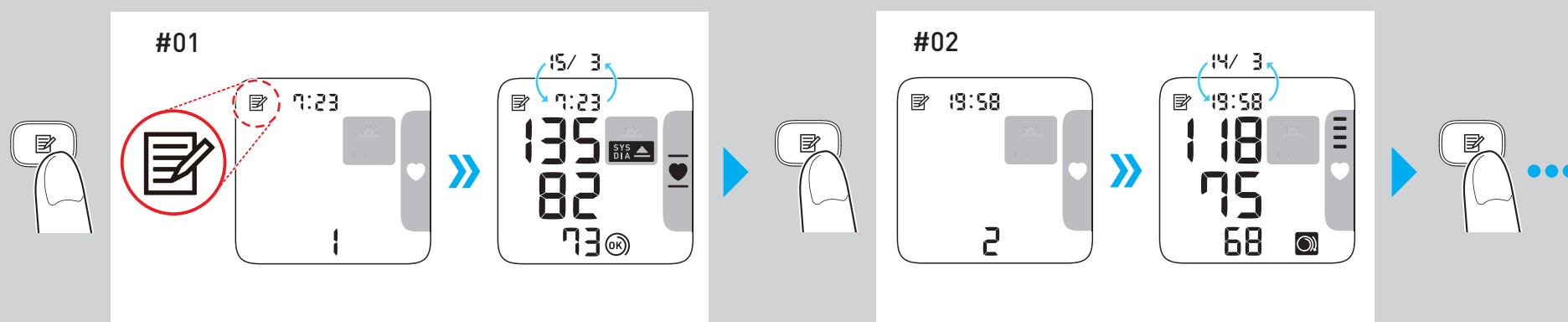
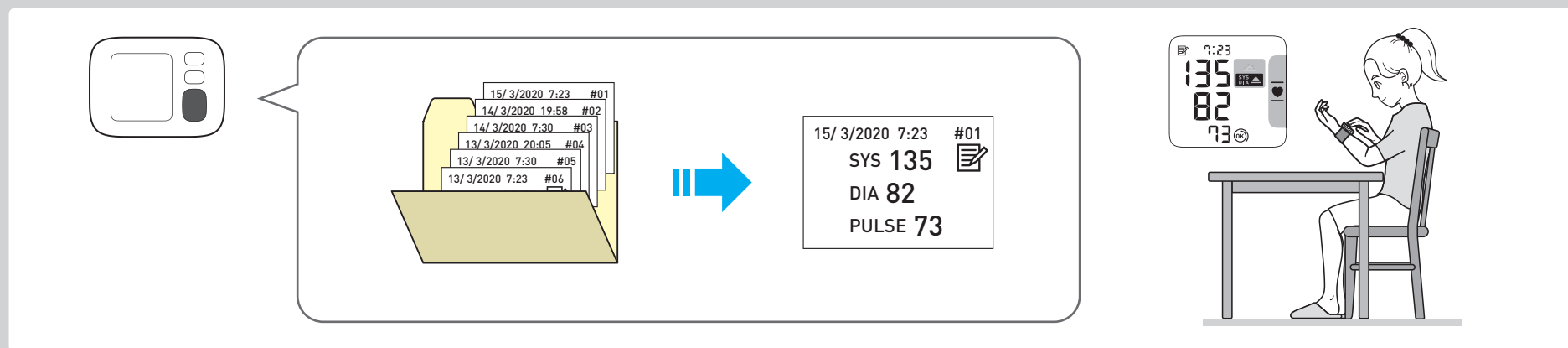


5 Mõõtmine

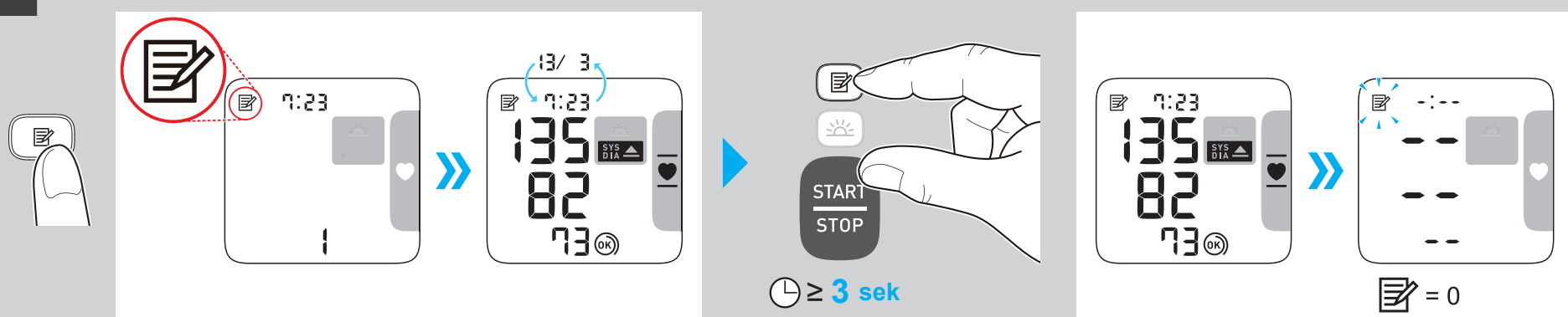




Mällu salvestatud väärtuste vaatamine



Salvestatud väärtuste mälust kustutamine



Sümbolite kirjeldus

	Kontaktosa – BF-tüüpi elektrilöögi (lekkevoolu) vastane kaitsetase		Temperatuuripiirang
 13,5–21,5cm	Näitab monitori õiget paigutust randmel. Sobiv randmeümbermõõt		Õhuniiskuse piirang
IP XX	Varjestatud kaitse määr standardi IEC 60529 järgi		Atmosfäärirõhu piirang
CE	CE-märgistus		Kasutaja peab tutvuma selle kasutusjuhendiga.
UK CA	UKCA märgistus		Kasutaja peab ohutuse tagamiseks järgima hoolikalt seda kasutusjuhendit
SN	Seerianumber		Aku / patarei
UDI	Seadme kordumatu identifikaator		Alalisvool
MD	Meditsiiniseade		Tootmiskuupäev

Tootja 	OMRON HEALTHCARE Co., Ltd. 53, Kunotsubo, Terado-cho, Muko, KYOTO, 617-0002 JAAPAN
Esindaja Euroopa Liidus 	OMRON HEALTHCARE EUROPE B.V. Scorpius 33, 2132 LR Hoofddorp, HOLLAND www.omron-healthcare.com
Importija ELis	
Tootmisettevõte	OMRON HEALTHCARE MANUFACTURING VIETNAM CO., LTD. No.28 VSIP II, Street 2, Vietnam-Singapore Industrial Park II, Binh Duong Industry-Services-Urban Complex, Hoa Phu Ward, Thu Dau Mot City, Binh Duong Province, Vietnam
Tütaretevõtjad	Ühendkuningriiki importija ja vastutav isik ÜK-s OMRON HEALTHCARE UK LTD. Opal Drive, Fox Milne, Milton Keynes, MK15 0DG, UK www.omron-healthcare.com/distributors OMRON MEDIZINTECHNIK HANDELSGESELLSCHAFT mbH www.omron-healthcare.com/distributors OMRON SANTÉ FRANCE SAS www.omron-healthcare.com/distributors
Väljaandmiskuupäev	2022-06-27