



((ES) Leer cuidadosamente las instrucciones antes de utilizar.



((ES) Tamaños disponibles 4 & 7 mm



((ES) Estéril. Para un solo uso.

Si se necesitan varias biopsias o muestras de un mismo paciente, debe utilizarse cada vez un nuevo dispositivo.

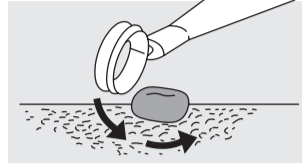
- No reesterilizar o reutilizar debido al riesgo de infección.
- No utilizar si el blíster de embalaje esterilizado está comprometido o dañado.

1.

((ES) Curette es un dispositivo para la eliminación de tejido, incluyendo la escisión de lesiones superficiales.

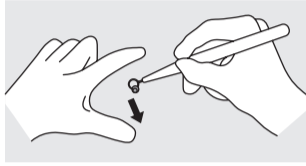
2. a.

((ES) Para utilizar el Curette, existen dos técnicas recomendadas. Seleccione la técnica apropiada para el procedimiento que vaya a realizar.



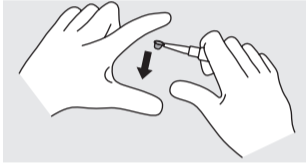
b.

((ES) Guíe el Curette suavemente para desprender la porción de tejido en una única incisión.



a.i.

((ES) Técnica 1, utilizada con mayor frecuencia. Estire la piel con los dedos de la mano que no sujeta el dispositivo. Sujete el dispositivo entre los dedos pulgar, índice y anular, colocando el lado afilado de la cuchilla en el borde de la lesión.



a.ii.

((ES) Técnica 2, debido a la menor precisión de esta técnica, es más adecuada para piel seca o endurecida. Sujete el Curette en el pliegue interdigital del dedo índice, sujetándolo con los otros dedos de esa mano, colocando el lado afilado de la cuchilla en el borde de la lesión. Utilice los pulgares para conseguir mayor estabilidad.

3.



((ES) Esterilizado por óxido de etileno por: sfm medical devices GmbH, Brückenstrasse 5, D-63607 Wächtersbach.



GSK Consumer Healthcare (GMDT)
Clocherane, Youghal Road,
Dungarvan,
Co. Waterford,
Ireland



4.

((ES) Precaución, consúltense los documentos adjuntos:



5.

((ES) Stiefel Farma, S.A., P.T.M. C/Severo Ochoa nº2, 28760 Tres Cantos, Madrid, ESPAÑA.