

**DOB
TOP**

SANYLEGG[®]

M E D I C A L S T O C K I N G S

IT	ISTRUZIONI PER L'USO
EN	INSTRUCTIONS FOR USE
ES	INSTRUCCIONES DE USO
PT	INSTRUÇÕES DE UTILIZAÇÃO
DE	GEBRAUCHSANWEISUNGEN
FR	MODE D'UTILISATION
HU	HASZNÁLATI ÚTMUTATÓ
SK	NÁVOD NA POUŽÍVANIE
KR	사용 방법
EL	ΟΔΗΓΙΕΣ ΧΡΗΣΗΣ



SANYLEG[®]

MEDICAL STOCKINGS



ITALIANO	4
ENGLISH	6
ESPAÑOL	8
PORTUGUÊS	10
DEUTSCH	12
FRANÇAIS	14
MAGYAR	16
SLOVENSKÝ	18
한국어	20
ΕΛΛΗΝΙΚΗ	22

Le agradecemos que haya elegido un producto Sanyleg, sinónimo de elegancia, confort y sobre todo bienestar.

La agradable sensación de ligereza y bienestar se realiza con la acción dinámica de la compresión graduada. La circulación es estimulada suavemente para favorecer el retorno venoso. La compresión disminuye del tobillo hacia arriba.

El verdadero talón permite:

- Una perfecta colocación del calcáneo en el hueco del talón, favoreciendo una mejor estabilidad de la media.
- El correcto posicionamiento en el punto de máxima compresión y mayor vestibilidad y elasticidad en la circunferencia del tobillo.

Indicaciones

Los productos Sanyleg están indicados como válida ayuda para la prevención de disfunciones venosas.

Especialmente eficaces para la sensación de cansancio y pesadez de las piernas, reducen también el edema serótino. Usados con constancia pueden ayudar a prevenir o retrasar la manifestación de insuficiencia valvular venosa en los sujetos predispuestos. Están indicados para mujeres embarazadas o para aquellas formas de inicial insuficiencia valvular distal de las venas superficiales presentes en las personas de joven y mediana edad que están siempre de pie o tienen la costumbre.

Instrucciones y consejo para usar las media Sanyleg

Se aconseja usar la media por la mañana recién levantada. Proteger las medias del contacto con aceites, cremas pomadas que se aplican en las piernas en el ámbito de una prescripción médica o por motivos cosméticos. Uñas ásperas o anillos con puntas, pueden dañar la malla del producto. Si la piel es húmeda aplicar en el pie talco para facilitar que se deslice la media.

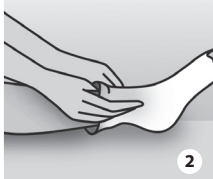


1

1 - Dar la vuelta a la media excluida la parte del pie. Lo ideal es darle la vuelta hasta la salida del talón.

- Abrir con ambas manos la parte del pie e introducir el pie hasta el talón.

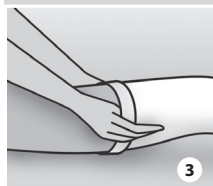
- Enrollar la parte del revés en la pierna posicionando correctamente el talón.



2

2 - Extender el resto de la pierna hasta la rodilla, posicionando la malla con la palma de la mano. No tire nunca directamente del borde superior de la media.

- Si se trata de un panty efectuar el mismo procedimiento descrito arriba hasta llevar la media a nivel de la rodilla en ambas piernas.



3

3 - Enrollar el resto de la media hacia arriba hasta la entrepierna, corrigiendo con la palma de la mano la posición de la malla verificando que la compresión se haya extendido de manera homogénea.

- Para poner una media de punta abierta, ayúdese con el accesorio incluido en el producto.

Contraindicaciones absolutas

Arteriopatía obstructiva periférica en estado avanzado - Edemas importantes en los miembros inferiores de naturaleza patológica - Flebitis sépticas- Flebitis graves como la Flebitis azul - Linfangitis - Neuropatías periféricas en estado avanzado (por ej: por diabetes mellitus) - Otras disfunciones de la sensibilidad de las piernas - Intolerancia/alergias al material de las medias de compresión.

Contraindicaciones relativas

Úlceras y heridas abiertas - Dermatitis húmeda - Inmovilidad - Dermatitis por éxtasis - Importante incontinencia valvular del sistema venoso superficial y profundo - Trombosis venosa profunda o tromboflebitis aguda - Síndrome post trombótico - En las medias con borde de silicona puede que surjan irritaciones cutáneas en caso de hipersensibilidad al material.

Advertencias especiales

Las medias de compresión Sanleg deben ponerse solo después de haber consultado a su médico. Las medias de compresión Sanyleg deben ser vendidas solo por personal cualificado. Si durante el uso de la media de compresión, aparecen dolores o irritaciones cutáneas, extraer inmediatamente la media y consultar con el médico o el vendedor especializado.

Composición de los materiales

La composición textil de cada producto está indicada fuera de la confección. Indicamos a continuación los materiales que componen todos nuestros productos.

CO: Algodón - **EA:** Elastano - **PA:** Poliamida - **WO:** Lana - **PP:** Polipropileno

Duración del producto

Las medias de compresión Sanyleg tienen una duración máxima de uso de 6 meses. No use el producto después de la fecha de caducidad indicada en la confección.

Instrucciones para el lavado

Las medias Sanyleg se pueden lavar tanto a mano como a máquina.

- **Lavado a mano:** utilice detergentes para tejidos delicados. Enjuague cuidadosamente. No lo estruje. Seque al aire libre
- **Lavado a máquina:** ponga la prenda en especiales bolsas o utilice una funda de almohada. No utilice lejía. No lo seque en la secadora
- **No lo lave en seco. No lo planche.**



Atención

El fabricante no responde de daños/heridas si se usara el producto incorrectamente o para un objetivo diferente del previsto.

SANYLEG⁺

MADE IN ITALY

Sanyleg S.r.l. Unipersonale
Via Albania, 1/3 - Castel Goffredo (Mantova) Italy



www.sanyleg.com

