



PROFESSIONAL MEDICAL PRODUCTS

DEAMBULATORE PRINCE - pieghevole - azzurro
PRINCE ROLLATOR - foldable - light blue
DÉAMBULATEUR PRINCE - pliable - bleu clair
ANDADOR PRINCE - plegable - azul claro

Manuale di istruzioni - Instruction Manual - Mode d'emploi - Manual de instrucciones

È necessario segnalare qualsiasi incidente grave verificatosi in relazione al dispositivo medico da noi fornito al fabbricante e all'autorità competente dello Stato membro in cui si ha sede.

All serious accidents concerning the medical device supplied by us must be reported to the manufacturer and competent authority of the member state where your registered office is located.

Il est nécessaire de signaler tout accident grave survenu et lié au dispositif médical que nous avons livré au fabricant et à l'autorité compétente de l'état membre où on a le siège social.

Es necesario informar al fabricante y a la autoridad competente del Estado miembro en el que se encuentra la sede sobre cualquier incidente grave que haya ocurrido en relación con el producto sanitario que le hemos suministrado.

REF HCT-9166B (Gima 43166)



Foshan HCT Medical Equipment Co.,
Ltd No.11,Dongyang 4th Road, Southern China Hardware Industry Base, Danzao Town,
Nanhai District, Foshan City, Guangdong Province, China
Made in China



SUNGO Europe B.V.
Olympisch Stadion 24, 1076DE Amsterdam, Netherlands



Gima S.p.A
Via Marconi, 1 - 20060 Gessate (MI) - Italy
gima@gimaitaly.com - export@gimaiatly.com
www.gimaitaly.com



Gracias por elegir el Rollator Plegable de Aluminio.
 Por favor, lea atentamente este manual de instrucciones antes de intentar utilizarlo.
 Si necesita más ayuda, póngase en contacto con nuestro departamento de atención al cliente.
 Esperamos que disfrute del uso de su nuevo producto.

INFORMACIÓN GENERAL

El Rollator está diseñado para su uso tanto en interiores como en exteriores. Está diseñado para ser utilizado como un andador, no como una silla de ruedas.
 No se sienten en el dispositivo mientras esté en movimiento.



NO utilice el dispositivo si padece alguna de las siguientes deficiencias:

- Problemas visuales
- Incapacidad para sentarse
- Problemas graves de equilibrio
- Discapacidades en brazos, hombros o manos

INFORMACIÓN SOBRE EL PRODUCTO

El Rollator viene cuidadosamente embalado en una caja de cartón que puede utilizarse para su almacenamiento si es necesario. Por favor, póngase en contacto con nosotros inmediatamente si el producto está dañado a su llegada.

RESUMEN DEL PRODUCTO



1. Cinturón de Seguridad
2. Bolsa de Malla
3. Bloqueo de la Rueda Delantera
4. Rueda Delantera
5. Tornillo de Ajuste del Freno
6. Rueda Trasera
7. Soporte de Inclinación
8. Bloqueo de la Rueda Trasera
9. Almohadilla de Asiento con Asa Plegable
10. Bloqueador de Ajuste de Altura
11. Mango de Freno
12. Mango del Apoyabrazos

** Las imágenes del producto son solo de referencia.

CONTENIDOS DEL PAQUETE

1. Rollator	x 1 cuerpo
2. Manual de	1
3. Accesorios	1 Soporte para el Bastón
	1 Cinturón de Seguridad
	1 Bolsa de Malla

GUÍA RÁPIDA DE INSTALACIÓN



Paso 1: Instalar la rueda delantera

Pulse el botón rojo.

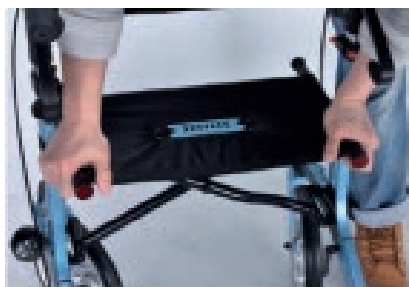
Ajuste la dirección de la rueda, insértela y bloquéela firmemente.



Paso 2: Instale la rueda trasera

Alinee la ranura de la pata metálica con el cuerpo del Rollator.

Escuchará un clic si se ha insertado correctamente. A continuación, apriete el tornillo del Mango para asegurarlo.



Paso 3: Empuje el asiento

Abra el Rollator y empuje el asiento desde los bordes.

Escuchará un clic cuando se haya colocado de forma segura. Compruebe que está firmemente instalado antes de sentarse.

Paso 4. Instale el cinturón trasero y la bolsa de malla

Instale el cinturón siguiendo las imágenes mostradas.





ARREGLOS RÁPIDOS

Ajuste de la altura del apoyabrazos

Pulse el botón rojo y ajuste la altura del apoyabrazos a una posición cómoda.

Asegúrese de que ambos apoyabrazos estén fijados a la misma altura.



Accionar los frenos

Tire de las dos palancas de freno hacia arriba para activar los frenos.



Aparcar

Empuje las palancas de freno hacia abajo hasta que se bloqueen con un clic para aparcar el dispositivo.

Tire de las manijas de los frenos hacia arriba para salir de la posición de estacionamiento.

El asiento SOLO puede utilizarse en posición de aparcamiento.



Atravesar obstáculos

Pisar sobre la ayuda a la inclinación.

A continuación, tire hacia atrás de las asas al mismo tiempo para levantar las ruedas delanteras. Esto le permitirá superar bordillos y otros pequeños obstáculos con poco esfuerzo.

Esto le permitirá superar bordillos y otros pequeños obstáculos con poco esfuerzo.



Ajuste de los frenos (opcional)

Afloje el tornillo allen tirando de él. (flecha 1)

No mueva el Rollator cuando ajuste los frenos.

Para realizar pequeños ajustes: Afloje la contratuerca. (flecha 1)

Gire el tornillo de ajuste (flecha 2) en sentido de las agujas del reloj para reducir la intensidad de frenado. Gire el tornillo de ajuste en sentido contrario a las agujas del reloj para aumentar la intensidad de frenado.

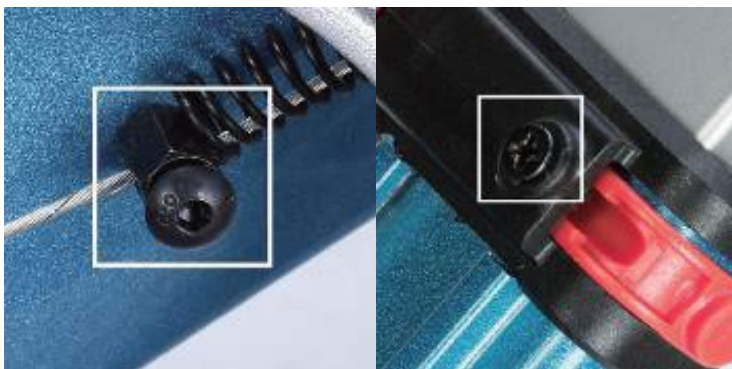
Finalmente, vuelva a apretar la contratuerca.



ALMACENAMIENTO

Para plegar y guardar el Rollator, basta con tirar hacia arriba del asa del asiento para plegar el aparato.

PIEZAS DE REPUESTO



CONSEJOS PARA EL PRIMER USO

Compruebe los frenos y las ruedas antes de utilizarlo.

Lo ideal es utilizar el Rollator en un terreno seco y nivelado. Practique su uso en interiores hasta que se sienta confiado para utilizarlo en exteriores. Cuando utilice el Rollator, apoye las manos en el freno para asegurarse de que puede detenerse inmediatamente. Esto reducirá el riesgo de caída.

Evite frenar bruscamente para evitar que el Rollator resbale.

Busque ayuda cuando utilice las escaleras o encuentre un elevador disponible.

La capacidad máxima de peso es de 300-350 libras y 11 libras para la bolsa de malla.

Evite utilizar el Rollator en caso de fuertes tormentas o en suelos muy húmedos. Desacelere cuando se desplace cuesta abajo.

LIMPIEZA Y ALMACENAMIENTO

El bastidor puede limpiarse con un paño húmedo o con un producto de limpieza neutro.


Las ruedas solo deben limpiarse con un cepillo de cerdas de plástico. No utilice cepillos de alambre.

Un jabón suave es adecuado para limpiar el respaldo, el asiento y la bolsa de transporte. No utilice un limpiador de vapor.

Seque el Rollator con una toalla. Aplicar aceite de máquina a los cables de los frenos y a cualquier tornillo ayudará a evitar la oxidación.

ESPECIFICACIONES DEL PRODUCTO

Tamaño y peso	
Tamaño del asiento	17,7 x 9,8 pulgadas
Altura del asiento	21,2 pulgadas
Ancho total	25,7 pulgadas
Longitud total	27,8 pulgadas
Altura total/Altura del mango (ajustable en 6 niveles)	31,89~36,85 pulgadas
Peso en vacío (incluyendo el cinturón y la bolsa de malla)	19,1 lb
Charge maximale	136 kg
Capacidad de peso de la bolsa de	11 lb
Tamaño del plegado	27,8 x 9,8 x 31,89 pulgadas
Ruedas	
Ruedas delanteras	10 x 1,37 pulgadas
Ruedas traseras	8 x 1,37 pulgadas
Materiali	
Bastidor	Aluminio (protección contra la corrosión)
Asiento	Nylon, negro
Neumático	Poliuretano negro

	Precaución: lea las instrucciones (advertencias) cuidadosamente		Producto sanitario conforme con el reglamento (UE) 2017/745		Código producto
	Fabricante		No estéril		Consultar las instrucciones de uso
	Conservar al amparo de la luz solar		Conservar en un lugar fresco y seco		Producto sanitario
	Número de serie		Representante autorizado en la Comunidad Europea		Fecha de fabricación
	Número de lote		Importador		

CONDICIONES DE GARANTÍA GIMA

Se aplica la garantía B2B estándar de Gima de 12 meses.