

GB	NORMAL SALINE B. BRAUN FLUSH SYRINGE
DE	SPRITZE ZUM SPÜLEN MIT ISOTONISCHER KOCHSALZ-LÖSUNG VON B. BRAUN
BG	СТРЪЛЧОЧКА ЗА ИНИТРАВЕНОЗНА ПРОМЫВКА С НОРМАЛНА ФИЗИОЛОГИЧНА ПАТРОП B. BRAUN
CZ	PROPLAČOVACÍ L.V. STRÍKAČKA B. BRAUN S FYZIOLOGICKÝM ROZTOKEM
DK	B. BRAUN SKYLLESPRIJTE
EE	FÜSIOLOOGILISE LAHUSE LV. LOPUTUSJÄSTAL B. BRAUN
ES	JERINGA DE LAVADO B. BRAUN
FI	FYSIOLOGISTA SUOLALIUOSTA SISÄLTÄVÄ B. BRAUN IV-HUUHTELUURUSKU
FR	SERINGUE B. BRAUN, SOLUTION SALINE NORMALE POUR RINÇAGE
GR	ΣΥΡΙΓΓΑ Β. BRAUN ΦΥΣΙΟΛΟΓΙΚΟΥ ΟΡΟΪΟΥ ΕΝΔΟΣΦΗΜΙΑ ΕΚΤΥΣΗ
HR	NORMALA SOOLADATOS B. BRAUN IV. OBLIČECSKENDŐ
IT	SIRINGA B. BRAUN DI SOLUZIONE SALINA PER LAVAGGIO
LT	NORMALAUS FIZIOLOGINIO TIRPALO LV B. BRAUN PRAPLOVIMO ŠVIKŖKĖS
LV	B. BRAUN ŠĪRICE INTRAVENOZAS IEVADES IERĪCĪ SKALOŠOŠAI AR FIZIOLOĢISKO ŠĪDĪDUMU
NL	NATRIUMCHLORIDE IV B. BRAUN FLUSHSPUIT
NO	B. BRAUN SKYLLESPRYTE FOR VANLIG SALTISNING
PL	STRZYKAWKA Z SOLA FIZJOLOGICZNA DO PRZEPŁUKIWANIA FIRMY B. BRAUN
PT	SERINGA DE LAVAGEM B. BRAUN COM SOLUÇÃO SALINA NORMAL
RO	SERINGĂ B. BRAUN CU SOLUȚIE SALINĂ NORMALĂ PENTRU SPĂLARE LV.
SE	B. BRAUN IV-SPÜLNINGSSPRUTA FÖR NORMAL KÖRSALTLÖSNING
SI	B. BRAUN BRIZGLJKA ZA IZRINJE S FIZIOLOŠKO RAZTOPINO LV.
SK	PREPLAČOVACIA STRIEKAČKA S INFÚZNYM FYZIOLOGICKÝM ROZTOKOM OD SPOLUČNOSTI B. BRAUN
TR	NORMAL SERUM FIZYOLOJİK LV B. BRAUN YIKAMA ENJEKTÖRÜ

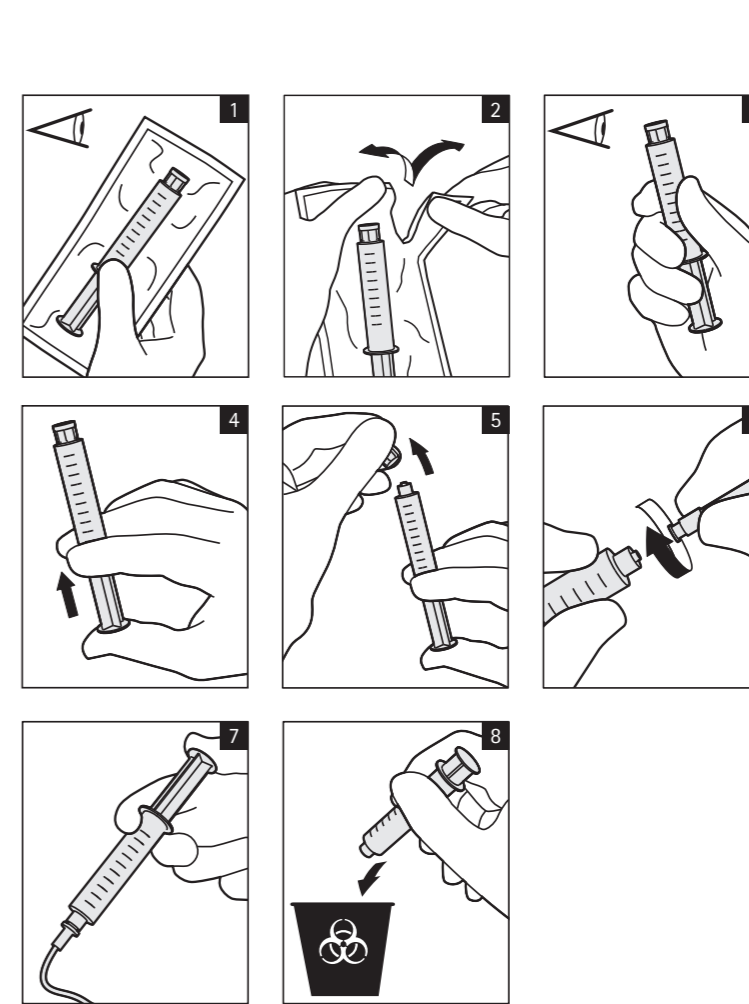
B BRAUN

	Do not single use only. Nur zum einmaligen Gebrauch.	Please follow the instructions for use. Anleitung, Gebrauchsanweisung beachten!	Batch number Chargenbezeichnung
	Recycling symbol Recycling symbol		
	Lot number Losnummer		
	Temperature limitation Temperaturbegrenzung		
	Injection icon Injektionsymbol		
	Sterility icon Sterilitätsymbol		

	Sterile fluid path Sterilflüssigkeit	Expiration date Verwendbar bis	Date of manufacture Herstellungdatum
	Recycling symbol Recycling symbol		
	Lot number Losnummer		
	Temperature limitation Temperaturbegrenzung		
	Injection icon Injektionsymbol		
	Sterility icon Sterilitätsymbol		

	Do not use if package is damaged Nicht verwenden, wenn Verpackung beschädigt ist	Lot number Losnummer	Temperature limitation Temperaturbegrenzung
	Recycling symbol Recycling symbol		
	Lot number Losnummer		
	Temperature limitation Temperaturbegrenzung		
	Injection icon Injektionsymbol		
	Sterility icon Sterilitätsymbol		

	Manufacturer Hersteller	Authorized representative in the European Community Autorisierter Zulieferer in der Europäischen Gemeinschaft	Order number Bestellnummer
	EC REP EUROPEAN COMMUNITY REPRESENTATIVE		
	REF REFERENCE		
	Manufacturer Hersteller	Authorized representative in the European Community Autorisierter Zulieferer in der Europäischen Gemeinschaft	Order number Bestellnummer
	EC REP EUROPEAN COMMUNITY REPRESENTATIVE		
	REF REFERENCE		



Approval for Printing
B BRAUN Melsungen AG
 Approved for Printing
 Approved for Printing when corrected
 New draft required

Date: _____ Signature: _____
 Name in capital letters

black (10%, 100%)
 Format = 508 x 609.6 mm (open)
 2 printed pages

Läts - - -

B. Braun Melsungen AG
 197112613637/0316
 [F]U
 EXCELSIOR
 [P/N: OF-MULT Rev.03]

Font size: 4,68 pt.

W160122

Omniflush®

F FYSIOLOGISTA SUOLALIUOSTA SISÄLTÄVÄ B. BRAUN IV-HUUHTELUURUSKU
 0,9-prosenttinen natriumkloridiliuos

KUVAUS Fysiologista suolaliuosta sisältävä IV-huuhdeturku on saatavana eri suolaliuoksissa. Lääke on steriili, säilytämättömä ja pölyttömä. Lääkkeen sisältäminen on sallittua. Lääke on saatavana 0,3 l määrittämällä (Bak I) ja pH-arvoa 4,5–7,0.	YLLÄNNOSTUS Ei tunnetta näitä määrittä.
KLIININEN FARMAKOLOGIA Fysiologista suolaliuosta sisältävän IV-huuhdeturkun liuos on steriili liuos, jolla on osittainen paine ja osittainen suola. Lääke on tarkoitettu käytettäväksi vain intravenoosissa ja IV-litettävissä laitteissa. Se ei ole myrkyllistä.	SÄILYTYS Älä käytä huuhdeturkua, jos liuos on väriltään muuttanut väriltään tai jos se on väriltään muuttanut väriltään 25 °C: n lämpötilassa. Käytännössä säilytettävä 15–20 °C: n lämpötilassa valitissa. Ei saa pakastaa.
INDIKAATIO JA KÄYTTÖ Lääkkeen käyttöä ei suositella intravenoosissa suolaliuosten kanssa intravenoosissa ja IV-litettävissä laitteissa.	VAROITUS Käytettyjen tuotteiden käytäntö on uudestaan suljetta. Jos lääke on väriltään muuttanut väriltään tai jos se on väriltään muuttanut väriltään, se ei ole käyttökelpoinen. Käytettyjen tuotteiden käyttö on kiellettyä.
VASTA-AINEET Riippumattomasti ja riippumattomasti, kun näytteenä tai kokeena otettiin vain alle kolme tuntia.	KÄYTTÖOHJEET Käytä suolaliuosta steriilissä tiloissa kukaan ei ole käsitellyt. Käytä suolaliuosta, jos se on väriltään muuttanut väriltään tai jos se on väriltään muuttanut väriltään. Käytä suolaliuosta, jos se on väriltään muuttanut väriltään tai jos se on väriltään muuttanut väriltään. Käytä suolaliuosta, jos se on väriltään muuttanut väriltään tai jos se on väriltään muuttanut väriltään.
VAIKUTTEET On mahdollista, että suolaliuosta sisältävä IV-huuhdeturku sisältää fysiologista suolaliuosta ja pH:n korjausta. Intravenoosissa käytettävissä olevien lääkkeiden kanssa. Käytä suolaliuosta, jos se on väriltään muuttanut väriltään tai jos se on väriltään muuttanut väriltään. Käytä suolaliuosta, jos se on väriltään muuttanut väriltään tai jos se on väriltään muuttanut väriltään.	
HAITAVAIKUTUKSET Ei tunnetta näitä määrittä.	
LÄÄKKEIDEN VÄÄRINKÄYTTÖ JA LÄÄKERIIPUVUUS Ei suositella.	
	Tarkistettu viimeksi 10/2015

197112613637/0316

B BRAUN
 Melsungen AG
 34109 Melsungen
 Germany
 www.braun.com

THE MILES LABORATORIES
 INC. A B. BRAUN COMPANY
 1313 Miles Ave.
 Elkhart, IN 47828 USA

EXPRESIOR
 [E] MFCAL
 ENFERMO EUROPE
 [E] MFCAL
 ENFERMO EUROPE
 [E] MFCAL
 ENFERMO EUROPE
 [E] MFCAL

