



GIMA

PROFESSIONAL MEDICAL PRODUCTS

***DEAMBULATORE CON RUOTE
ROLLATOR WITH WHEELS
DÉAMBULATEUR À ROUES
ROLLATOR MED HJUL***

Il est nécessaire de signaler tout accident grave survenu et lié au dispositif médical que nous avons livré au fabricant et à l'autorité compétente de l'état membre où on a le siège social.

INTRODUCTION

L'objectif de ce manuel est de fournir les instructions pour une utilisation normale et correcte de l'équipement, aussi bien par le patient que par son assistant/ accompagnateur.

UTILISATION PRÉVUE

Le déambulateur a été conçu et réalisé pour être utilisé en intérieur par des patients ayant des difficultés à utiliser/à s'appuyer sur leurs membres inférieurs. Il sert à fournir au corps un appui qui, utilisé avec les deux bras, aide ou permet la mobilité qui serait autrement impossible ou réduite.

ATTENTION! Le déambulateur est principalement destiné à un usage en intérieur et uniquement sur des surfaces plates. S'il est nécessaire d'utiliser ce déambulateur en extérieur, il est recommandé de respecter les règles du code de la route comme n'importe quel piéton.

Avant chaque utilisation s'assurer que:

- Le déambulateur ait été réglé à la bonne hauteur.
- Les embouts des points d'appui soient en bon état. S'ils sont usés ou manquants, les remplacer immédiatement.
- Vérifier que les pieds du déambulateur aient été réglés à la même hauteur

ENTRETIEN

Le déambulateur ne demande aucun soin particulier pour la maintenance courante. Il est quand même conseillé d'effectuer régulièrement :

- la vérification de l'état général des différents composants
- le contrôle du serrage des vis et des écrous
- la vérification des pièces mécaniques en mouvement et, le cas échéant, la lubrification.
- le nettoyage avec un nettoyeur neutre (ne pas utiliser de produits corrosifs ou nocifs) et le stockage dans un endroit sec et aéré.

AVERTISSEMENTS !

Ne pas utiliser l'équipement en cas de dommages ou de pièces absentes. Ne pas utiliser à des fins différentes de celles pour lesquelles il a été conçu. Ne pas franchir d'obstacles ni utiliser sur des sols irréguliers ou non plats, mouillés ou glissants. L'utilisation du dispositif est déconseillée pour les personnes ayant une défaillance au niveau des mains ou des bras.

Utiliser exclusivement des accessoires d'origine. L'utilisation d'accessoires non originaux peut entraîner un risque de chute et de blessure. Ne pas utiliser dans les escaliers. L'utilisation de déambulateurs dans l'eau (douches, baignoires, piscines, etc.) peut entraîner l'oxydation des mécanismes de fonctionnement et endommager le déambulateur et/ou blesser l'utilisateur. **Capacité de charge.**

Maximale 100kg

ASSEMBLAGE

Kit fourni

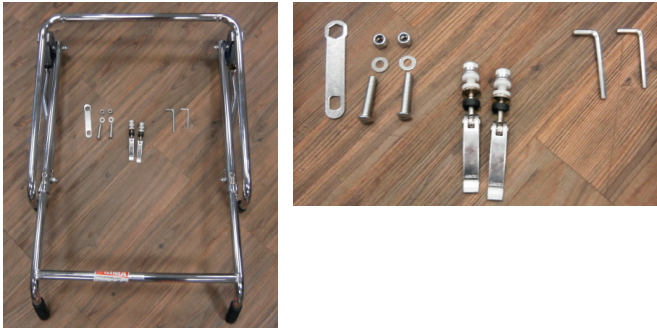


fig. 1

Débloquez les supports latéraux des roues (fig.1) et faites glisser la partie de la structure avec les embouts jusqu'à ce que le dispositif soit positionné comme en fig. 2.



fig. 2

Pour des raisons pratiques, lors du montage, positionnez le déambulateur au sol, comme en fig. 2.

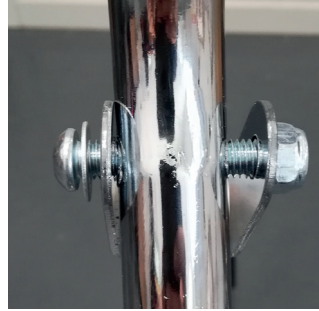


fig 3

Prenez la vis, la rondelle et le boulon et fixez-les comme en fig. 3. Il est recommandé de bien les serrer en utilisant les clés Allen fournies.



fig 4

Après avoir positionné les deux vis, il est possible de tourner le déambulateur comme en fig. 4. Réglez la hauteur des poignées en faisant glisser les tubes.



fig. 5

Ouvrez les deux vis de blocage, comme en fig. 5









fig. 6

Placez les deux vis de blocage dans les arrêts comme en fig. 6 et serrez-les le plus possible. Vérifiez toujours la stabilité du dispositif avant de l'utiliser.

CONDITIONS DE GARANTIE GIMA

La garantie appliquée est la B2B standard Gima de 12 mois.

	Fabricant		À conserver dans un endroit frais et sec.	LOT	Numéro de lot
	Consulter les instructions d'utilisation		À conserver à l'abri de la lumière du soleil	MD	Dispositif médical
REF	Code produit	CE	Dispositif médical conforme au règlement (UE) 2017/745		Attention: lisez attentivement les instructions (avertissements)
	Date de fabrication	EC REP	Représentant autorisé dans la Communauté européenne	UDI	Identifiant unique



Foshan Dongfang Medical Equipment Manufactory (LTD.)
5 Xingfu Road, Zone A, Shishan Industrial Park,
Nanhai District, Foshan City, China, 528000
Made in China



MedNet EC-Rep GmbH
Borkstrasse 10. 48163 Muenster. Germany



FS962

Importato da / Imported by / Importé par / Importerad av:
Gima S.p.A. Via Marconi, 1 - 20060 Gessate (MI) Italy
gima@gimaitaly.com - export@gimaitaly.com
www.gimaitaly.com

GIMA 27721

