

(FR)

## CANULE SEMI-RIGIDE

Canule semi-rigide "Modèle Karman" pour l'aspiration endocervicale et pour l'interruption volontaire de grossesse

**Il faut que ce ne soit que le personnel médical qualifié, bien entraîné à utiliser le dispositif**

**Ce dispositif est à usage unique:** une éventuelle réutilisation entraîne des risques de contaminations croisées et/ou non-sterilité ou nettoyage.

• Eviter d'exposer à des sources de chaleur • N'enlever le dispositif de son conditionnement qu'immédiatement avant l'emploi • Avant l'emploi., inspecter visuellement le dispositif afin d'en contrôler l'intégrité

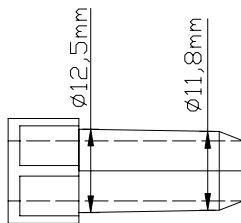
**Emploi prévu:** Canule semi-rigide à utiliser pour d'aspirations endométriales et pour l'interruption volontaire de grossesse.

**Indications:** Il est à utiliser pour d'aspirations endométriales et pour l'interruption volontaire de grossesse

**Mode d'emploi:** Après avoir anesthésié le patient, écarter le canal cervical; choisir la canule du diamètre adapté ; enlever la canule de son conditionnement ; courber la canule afin de l'adapter à l'anatomie de l'utérus ; fixer la canule à la poignée, introduire la canule dans l'utérus, commencer l'aspiration.

REF	∅	Colore raccordo
CAN06 S01	6 mm	gris
CAN07 S01	7 mm	jaune
CAN08 S01	8 mm	orange
CAN09 S01	9 mm	rouge
CAN10 S01	10 mm	vert
CAN11 S01	11 mm	bleu clair
CAN12 S01	12 mm	bleu

**Caractéristiques de la poigné de la pompe d'aspiration afin de garantir l'accouplement le meilleur entre le raccordement de la canule et la poignée de la pompe d'aspiration:**





**Biogyn s.n.c.**

Via A. Volta, 14 41037  
Mirandola (MO) - Italy



**Distributore:**

**GIMA S.P.A.**

**Via Marconi, 1**

**I-20060 Gessate (MI) – Italy**

**[www.gimaitaly.com](http://www.gimaitaly.com)**

