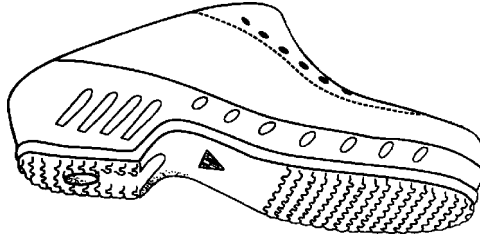




# GIMA

## ZOCCOLO PROFESSIONALE PROFESSIONAL CLOG



**MANUALE D'USO E MANUTENZIONE  
USE AND MAINTENANCE BOOK  
INSTRUCTIONS DE FONCTIONNEMENT ET ENTRETIEN  
BETRIEBS UND WARTUNGSANWEISUNGEN  
MANUAL DE USO Y MANTENIMIENTO  
MANUAL DE USO E MANUTENÇÃO  
ΕΓΧΕΙΡΙΔΙΟ ΧΡΗΣΗΣ ΚΑΙ ΣΥΝΤΗΡΗΣΗΣ  
دليل الإستعمال والرعاية**

**ATTENZIONE:** Gli operatori devono leggere e capire completamente questo manuale prima di utilizzare il prodotto.

**ATTENTION:** The operators must carefully read and completely understand the present manual before using the product.

**AVIS:** Les opérateurs doivent lire et bien comprendre ce manuel avant d'utiliser le produit.

**ACHTUNG:** Die Bediener müssen vorher dieses Handbuch gelesen und verstanden haben, bevor sie das Produkt benutzen.

**ATENCIÓN:** Los operadores tienen que leer y entender completamente este manual antes de utilizar el producto.

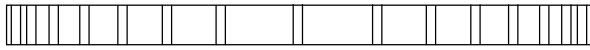
**ATENÇÃO:** Os operadores devem ler e entender completamente este manual antes de usar o produto.

**ΠΡΟΣΟΧΗ:** Οι χειριστές αυτού του προϊόντος πρέπει να διαβάσουν και να καταλάβουν πλήρως τις οδηγίες του εγχειριδίου πριν από την χρήση του.

**الحذر:** على العمال قراءة وفهم هذا الدليل بكامله قبل البدء باستخدام المنتج.

CE

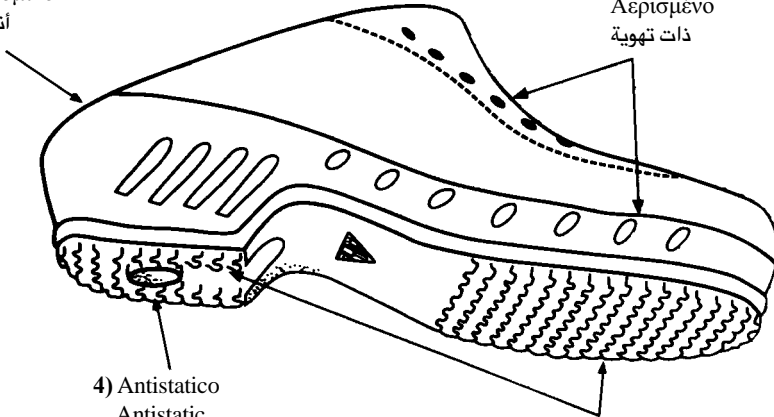




2) Anatomico  
Anatomical  
Anatomique  
Anatomisch  
Anatómico  
Anatômico  
Ανατομικό  
أناطومي

5) Sterilizzabile 135°C  
Sterilizable 135°C  
Autoclavable à 135°C  
Sterilisierbar 135°C  
Esterilizable 135°C  
Esterilizável 135°C  
Αποστειρωτικό 135°C  
قابل للتعقيم بدرجة حرارة ١٣٥

6) Areato  
Aerated  
Aéré  
Belüftet  
Aireado  
Arejado  
Αερισμένο  
ذات تهوية



4) Antistatico  
Antistatic  
Antistatique  
Antistatisch  
Antiestático  
Antiestático  
Αντιστατικό  
مقاوم للإستاتيكية

3) Antiscivolo  
No-Slip  
Antidérapant  
Rutschfest  
Antideslizante  
Anti-escorregamento  
Αντιολισθητικό  
مضاد للانزلاق



## ΟΔΗΓΙΕΣ ΣΥΝΤΗΡΗΣΗΣ ΚΑΙ ΕΠΙΔΙΟΡΘΩΣΗΣ



Βεβαιωθείτε για την ακεραιότητα της σόλας πριν φορέσετε το παπούτσι. Σας συμβουλεύουμε ιδιαίτερα να πλύνετε τις σόλες με νερό και μια βούρτσα με μαλακές τρίχες και να τα στεγνώσετε καλά πριν φορέσετε τα παπούτσια για πρώτη φορά .

Πλύνετε τα παπούτσια μόνον με νερό και βούρτσα με μαλακές τρίχες.

Μη χρησιμοποιείτε ποτέ αλκοόλ και παράγωγα του πετρελαίου όπως βενζίνη, διαλυτικά ή πετρέλαιο ούτε οποιοδήποτε αντιδραστικό. Οι ως άνω ουσίες θα μπορούσαν να καταστρέψουν τα υλικά σύνθεσης προκαλώντας εξασθένηση όχι άμεσα ορατή και υποχώρηση των αρχικών προστατευτικών χαρακτηριστικών .

Κρατήστε το παπούτσι στεγνό και καθαρό σε κατάλληλο τόπο σε θερμοκρασία περιβάλλοντος . Μη φοράτε ποτέ τα παπούτσια βρεγμένα σε επαφή με μια πηγή θερμοκρασίας μετά την χρήση αλλά στεγνώστε τα πάντα σε χώρο καλά αερισμένο σε θερμοκρασία περιβάλλοντος.

Με την συνεργασία μιας ομάδας τεχνικών σχεδιαστών, κατασκευαστών φόρμας και ειδικών του τομέα δημιουργήθηκε το υψηλής τεχνολογίας (clog) **τσόκαρο** του οποίου τα χαρακτηριστικά είναι

- 1) **Unisex** άνδρα γυναίκα παιδί
- 2) **Ανατομικό** για ένα τέλειο στήριγμα του ποδιού
- 3) **Αντιολισθητικό** χάριν του ειδικού σχεδίου πέλμα τακούνι
- 4) **Αντιστατικό** για να ελευθερώνει τον ηλεκτρισμό του σώματος.
- 5) **Αποστειρωτικό** σε κλίβανο **135 βαθμών**
- 6) **Εξαιρετισμένο** δια μέσου οπών ψιδιού σόλας

Αυτά τα τεχνικά χαρακτηριστικά εκτός από την τέλεια εφαρμογή , ελαφρότητα και αντοχή στην χρήση κατάφεραν να κατακτήσουν με άριστη βαθμολογία την **Ευρωπαϊκή CE** αναγνώριση.

Σας ευχαριστούμε για την προτίμηση που μας δείξατε.