



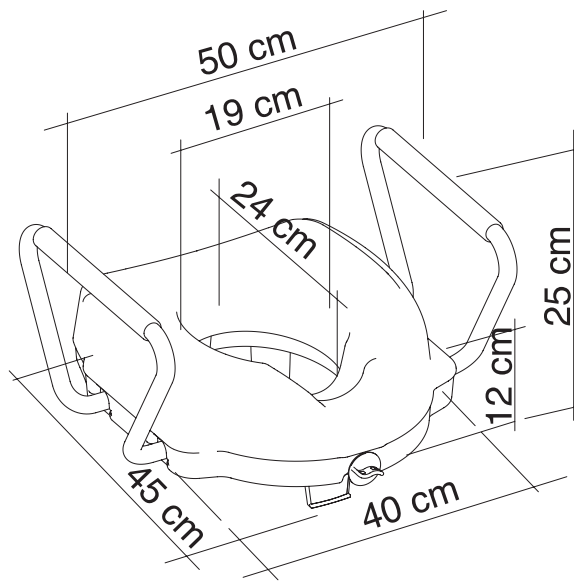
# GIMA

PROFESSIONAL MEDICAL PRODUCTS

---

**ALZAWATER CON VITE DI BLOCCAGGIO FRONTALE**  
**RAISED TOILET SEAT WITH FRONTAL LOCKING SCREW**  
**REHAUSSEUR WC AVEC VIS DE BLOCAGE FRONTAL**  
**ALZAWATER CON TORNILLO DE BLOQUEO FRONTAL**  
**TOILETTENSITZERHÖHUNG MIT FRONTALER**  
**SICHERUNGSSCHRAUBE**  
**ΑΝΥΨΩΤΙΚΟ ΛΕΚΑΝΗΣ ΜΕ ΜΠΡΟΣΤΙΝΗ ΒΙΔΑ ΚΛΕΙΔΩΜΑΤΟΣ**

---



με οποιονδήποτε τρόπο.

- Μη χρησιμοποιείτε το ανυψωτικά λεκάνης εάν έχει υποστεί ζημιά ή παραποιηθεί με οποιονδήποτε τρόπο. Ρωγμές και παραμορφώσεις ενδέχεται να επηρεάσουν σημαντικά την απόδοση και την ασφάλεια του προϊόντος.
- Βεβαιωθείτε ότι το ύψος του ανυψωτικά λεκάνης είναι τέτοιο ώστε να καθίσταται εύκολη και ασφαλής η χρήση του από τον χρήστη.
- Μην γέρνετε επάνω στο ανυψωτικά λεκάνης ενώ κάθεστε ή στέκεστε.
- Κατά τη διάρκεια της χρήσης, αποφύγετε θέσεις που μετατοπίζουν κατά πολύ το βάρος του σώματος προς τα μπροστά. Τυχόν λανθασμένες θέσεις μπορεί να κάνουν τον χρήστη να γλιστρήσει και να πέσει.
- Το ανυψωτικά λεκάνης δεν πρέπει να αποθηκεύεται σε εξωτερικούς χώρους.

#### ΠΛΗΡΟΦΟΡΙΕΣ ΣΧΕΤΙΚΑ ΜΕ ΤΗ ΣΥΝΤΗΡΗΣΗ

Η συντήρηση των προϊόντων συνίσταται στις διαδικασίες καθαρισμού και απολύμανσης. Για την εξασφάλιση της ασφαλούς χρήσης και την τήρηση των σωστών κανόνων υγιεινής, ο χρήστης θα πρέπει να εκτελεί αυτές τις διαδικασίες πριν από κάθε χρήση.

Ο χρήστης θα πρέπει να επιβεβαιώνει την ακεραιότητα του προϊόντος και των επιμέρους εξαρτημάτων του. Για τις διαδικασίες καθαρισμού και απολύμανσης, ακολουθήστε τα παρακάτω βήματα:

1. Φορέστε γάντια.
2. Αφαιρέστε την ορατή βρωμιά προτού προχωρήσετε σε βαθύτερη απολύμανση.
3. Χρησιμοποιήστε νερό ή μη επιθετικό απορρυπαντικό για τη διαδικασία καθαρισμού.
4. Σκουπίστε με ένα στεγνό και καθαρό πανί.

Εναλλακτικά, μπορείτε να πλύνετε το ανυψωτικά λεκάνης σε οικιακό πλυντήριο πιάτων ρυθμίζοντας τη μέγιστη θερμοκρασία.

#### ΠΡΟΫΠΟΘΕΣΕΙΣ ΕΠΑΝΑΧΡΗΣΙΜΟΠΟΙΗΣΗΣ

Το προϊόν μπορεί να επαναχρησιμοποιηθεί και από άλλους χρήστες. Προτού επαναχρησιμοποιηθεί από άλλο άτομο, το προϊόν θα πρέπει να καθαρίζεται και να απολυμαίνεται σωστά. Προτού παραχωρήσετε το προϊόν σε άλλους, θα πρέπει να ελέγχεται από ειδικευμένους μεταπωλητές.

#### ΣΩΣΤΗ ΔΙΑΔΙΚΑΣΙΑ ΑΠΟΡΡΙΨΗΣ

Μην απορρίπτετε το προϊόν μαζί με τα κοινά οικιακά απορρίμματα. Συμβουλευτείτε τις τοπικές αρχές σχετικά με τη σωστή και περιβαλλοντικά φιλική διαδικασία απόρριψης.

#### ΕΛΛΗΝΙΚΑ

**Σε περίπτωση που διαπιστώσετε οποιοδήποτε σοβαρό περιστατικό σε σχέση με την ιατρική συσκευή που σας παρέχουμε θα πρέπει να το αναφέρετε στον κατασκευαστή και στην αρμόδια αρχή του κράτους μέλους στο οποίο βρίσκεστε.**

#### ΠΡΟΒΛΕΠΟΜΕΝΗ ΧΡΗΣΗ

Τα ανυψωτικά λεκάνης έχουν σχεδιαστεί για την αύξηση του ύψους της λεκάνης της τουαλέτας, προκειμένου οι χρήστες να μπορούν να κάθονται και να σηκώνονται ευκολότερα και να προάγεται η αυτονομία και η άνεση. Το μπροστινό σύστημα ασφάλισης και τα στηρίγματα βραχίονα καθιστούν το προϊόν ασφαλέστερο.

#### ΕΝΔΕΙΞΕΙΣ ΚΑΙ ΑΝΤΕΝΔΕΙΞΕΙΣ

Το ανυψωτικό λεκάνης προορίζεται για ηλικιωμένους, άτομα σε αναπηρικό καρότσι, άτομα με μειωμένη κινητικότητα της οσφυϊκής χώρας, των γονάτων ή των γοφών, καθώς και για όσους δυσκολεύονται να καθίσουν ή να σηκωθούν από τη λεκάνη της τουαλέτας. Η έκδοση που περιλαμβάνει πτυσσόμενα στηρίγματα βραχίονα καθιστά το ανυψωτικό λεκάνης ιδιαίτερα κατάλληλο για άτομα σε αναπηρικό καροτσάκι τα οποία προσφεύγουν σε πλευρική μεταφορά στο κάθισμα της τουαλέτας. Κατά τη χρήση, απαιτείται ικανότητα χειρισμού του καθίσματος με αυτόνομο τρόπο. Η χρήση του ανυψωτικό λεκάνης δεν συνιστάται σε περίπτωση διαταραχών της αντίληψης ή προβλημάτων ισορροπίας.

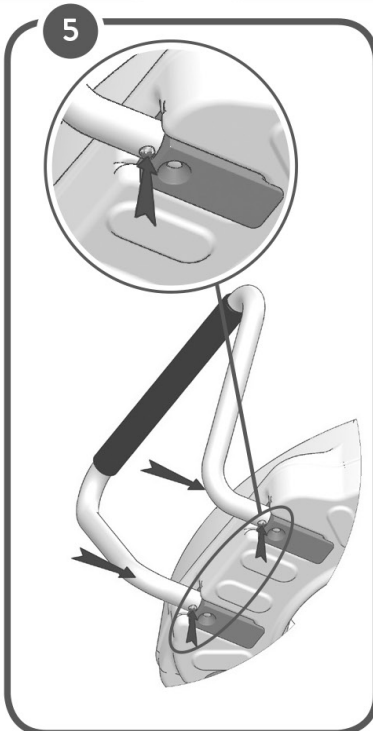
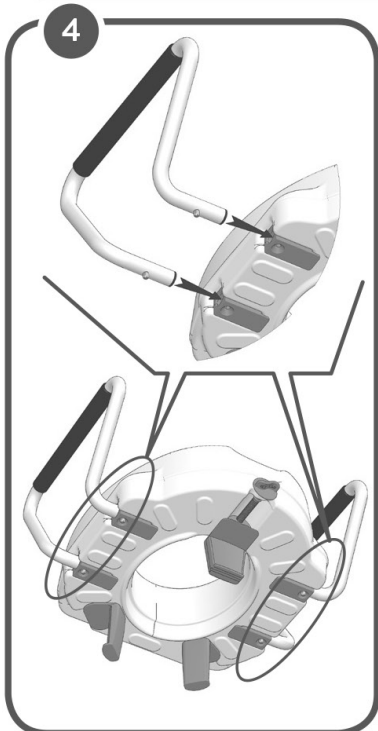
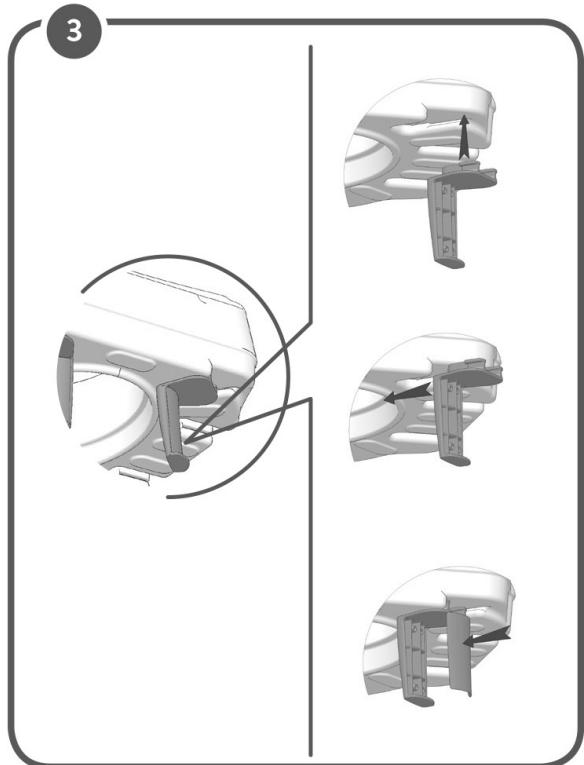
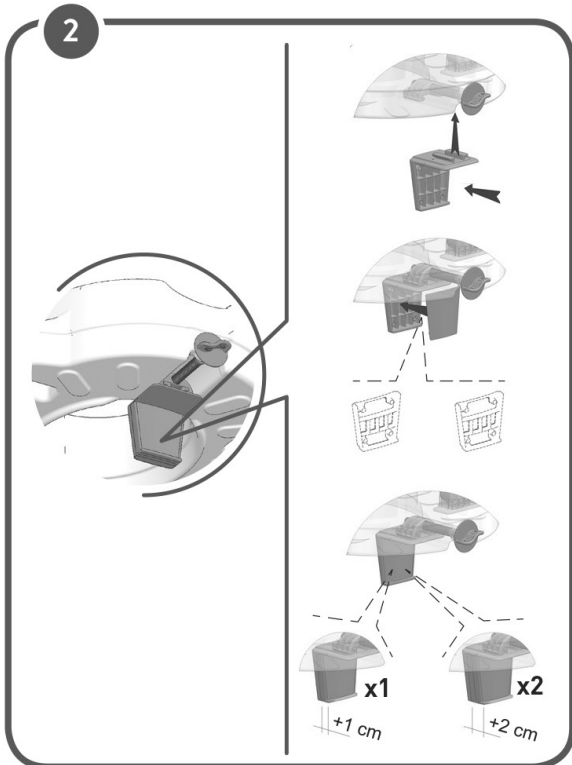
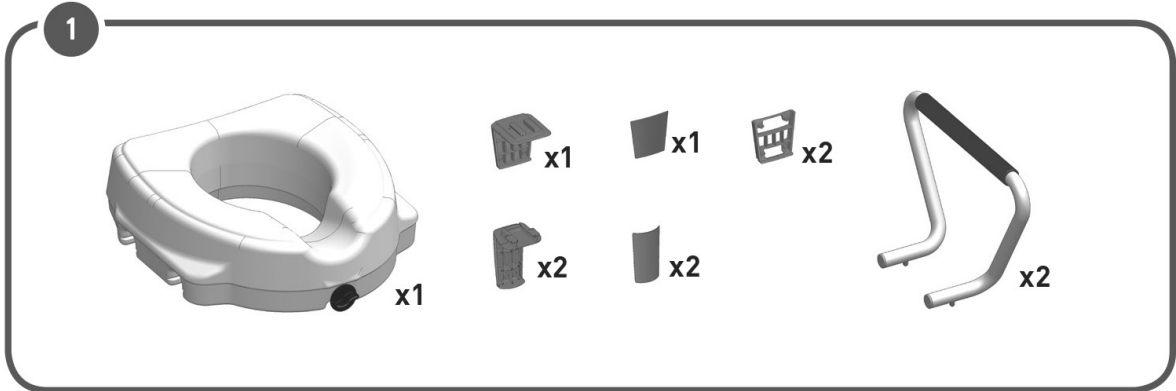
#### ΠΡΟΕΙΔΟΠΟΙΗΣΕΙΣ ΑΣΦΑΛΕΙΑΣ ΚΑΙ ΟΔΗΓΙΕΣ

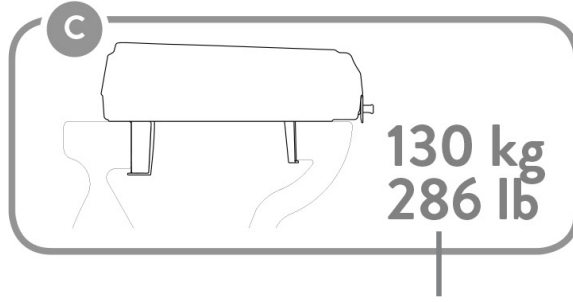
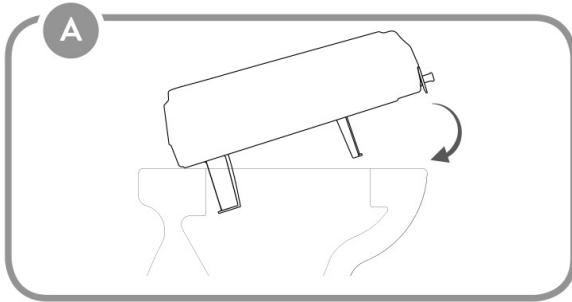
- Δεν πρέπει να γίνεται υπέρβαση του μέγιστου βάρους χρήστη που αναφέρεται στις οδηγίες.
- Πριν από κάθε χρήση, επιβεβαιώνετε ότι το ανυψωτικό λεκάνης είναι σταθερά τοποθετημένο επάνω στη λεκάνη και σωστά ασφαλισμένο μέσω των ειδικών εξαρτημάτων στερέωσης που παρέχονται.
- Τα στηρίγματα βραχίονα πρέπει να συναρμολογούνται σωστά και, κατά τη διάρκεια της χρήσης, το κινούμενο τμήμα πρέπει να είναι σωστά ασφαλισμένο όπως φαίνεται στις εικόνες συναρμολόγησης του Εγχειριδίου Χρήσης.
- Κατά τη συναρμολόγηση, τηρείτε κατά γράμμα τις οδηγίες του Εγχειριδίου Χρήσης.
- Μην τροποποιείτε το ανυψωτικά λεκάνης και τα επιμέρους στοιχεία του

REF	Κωδικός προϊόντος	LOT	Αριθμός παρτίδας
	Ιατρική συσκευή σύμφωνα με την ΚΑΝΟΝΙΣΜΟΣ (ΕΕ) 2017/745		Παραγωγός
	Σειριακός αριθμός		Ημερομηνία παραγωγής
	Ιατροτεχνολογικό προϊόν		Διαβάστε προσεχτικά τις οδηγίες χρήσης
	Μοναδικό αναγνωριστικό συσκευής		

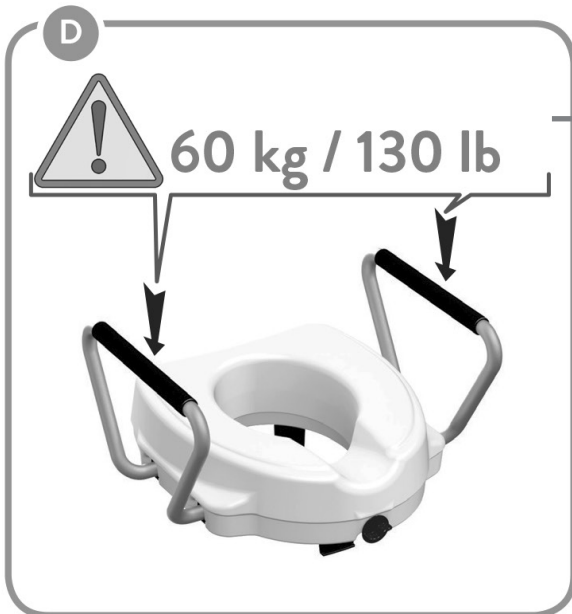
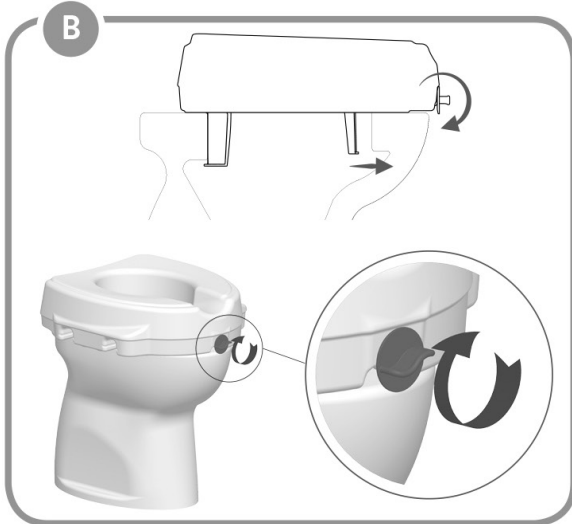
#### ΟΡΟΙ ΕΓΓΥΗΣΗΣ GIMA

Ισχύει η τυπική εγγύηση B2B της Gima διάρκειας 12 μηνών.





Carico massimo  
Max load  
Charge maximale  
Carga máxima



#### IT - LIMITE DI CARICO DEI BRACCIOLI:

**AVVERTENZA:** I braccioli servono ad aiutare l'utente a rimanere seduto in una posizione più riposante e fornire un ulteriore supporto sul quale è possibile scaricare parte del peso del corpo quando ci si siede o ci si alza. Tuttavia, non devono essere usati per appoggiarsi completamente a loro. Per un uso sicuro, non superare il carico massimo specifico raccomandato per i braccioli.

#### GB - ARMRESTS LOAD LIMIT:

**WARNING:** The armrests are meant to help the user to keep sitting in a more resting position and to provide a further support on which they can relieve part of the body weight when sitting down or standing up. However, they must not be used to completely lean on them. For a safe use, do not exceed the max load specifically recommended for the armrests.

#### FR - LIMITE DE CHARGE DES ACCOUDOIRS :

**MISE EN GARDE :** Les accoudoirs sont destinés à vous aider à rester assis dans une position plus reposante et à fournir un support supplémentaire sur lequel vous pouvez délester une partie du poids du corps en vous asseyant ou en vous levant. Cependant, veuillez ne pas les utiliser pour vous appuyer complètement dessus. Pour une utilisation en toute sécurité, ne dépassez pas la charge maximale spécifiquement recommandée pour les accoudoirs.

#### ES - LÍMITE DE CARGA DE LOS REPOSABRAZOS:

**ADVERTENCIA:** Los reposabrazos están destinados a ayudar al usuario a mantenerse sentado en una posición más en reposo y a proporcionar un soporte adicional en el que puedan aliviar parte del peso corporal al sentarse o ponerse de pie. Sin embargo, no deben utilizarse para apoyarse completamente en ellos. Para un uso seguro, no exceda la carga máxima recomendada específicamente para los reposabrazos.

#### DE - BELASTUNGSGRENZE DER ARMLEHNEN:

**WARNHINWEIS:** Die Armlehnen sollen dem Benutzer helfen, in einer bequemerer Haltung zu sitzen und beim Hinsetzen oder Aufstehen einen Teil des Körpergewichts abstützen zu können. Trotzdem darf man sich nicht mit seinem ganzen Gewicht auf sie stützen. Für den sicheren Gebrauch dürfen Sie die speziell empfohlene maximale Last nicht überschreiten.

#### GR - ΟΡΙΟ ΒΑΡΟΥΣ ΣΤΗΡΙΓΜΑΤΩΝ ΒΡΑΧΙΟΝΑ:

**ΠΡΟΕΙΔΟΠΟΙΗΣΗ:** Σκοπός των στηριγμάτων βραχίονα είναι να διευκολύνουν τον χρήστη ώστε να κάθεται με πιο ξεκούραστο τρόπο καθώς και να παρέχουν περαιτέρω στήριξη επιτρέποντάς του να στηρίζει ένα μέρος του βάρους του όταν ετοιμάζεται να καθίσει ή να σηκωθεί. Ωστόσο, ο χρήστης δεν πρέπει να στηρίζεται εξ ολοκλήρου επάνω σε αυτά. Για ασφαλή χρήση, μην υπερβαίνετε το μέγιστο βάρος που αναφέρεται για τα στηρίγματα βραχίονα.

**REF 27750**



**Gima S.p.A.**  
Via Marconi, 1 - 20060 Gessate (MI) Italy  
gima@gimaitaly.com - export@gimaitaly.com  
[www.gimaitaly.com](http://www.gimaitaly.com)  
Made in Italy

