



GIMA

PROFESSIONAL MEDICAL PRODUCTS

Διανέμονται από - Distribuovaný :

Gima S.p.A

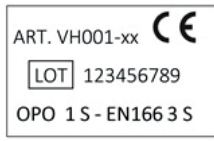
Via Marconi, 1

20060 Gessate (MI) - Italy

gima@gimaitaly.com - export@gimaitaly.com

www.gimaitaly.com

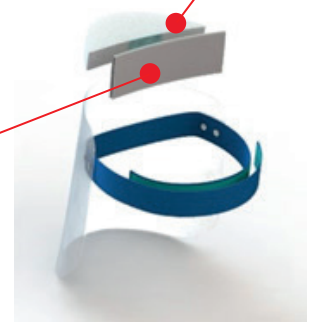
ΑΣΠΙΔΑ ΠΡΟΣΩΠΟΥ GIMA - OBLIČEJOVÝ ŠTÍT GIMA



Λωρίδα με κλείσιμο τύπου σκρατς
Páska se suchým zipem

Μετωπιαία επένδυση με δυνατότητα αντικατάστασης
Vyměnitelné čelní polstrování

Εναλλάξιμο αξεσουάρ κλειδώματος
Vyměnitelné uzamykací příslušenství



GR

ΣΗΜΑΝΣΗ ΚΑΙ ΣΥΜΒΟΛΑ ΧΡΗΣΗΣ

VH001: Μοντέλο Προϊόντος, xx κωδικός χρώματος της ταινίας [LOT]: αριθμός παρτίδας OPO: Ταυτοποίηση του κατασκευαστή, 1: Οπτική κλάση, S: Σύμβολο κρούσης χαμηλής ενέργειας, -EN166 Τεχνικό πρότυπο αναφοράς, Z: σύμβολο για υγρά, S: σύμβολο κρούσης χαμηλής ενέργειας, CE: πιστοποίηση CE. Η προσωπίδα συμμορφώνεται με τον Κανονισμό ΕΕ 2016/425, φέρει πιστοποίηση CE από τον Κοινοποιημένο Οργανισμό Ap. 0426 (Italcert Srl, Viale Sarca 33, Μιλάνο) με πιστοποιητικό αρκai συμμορφώνεται με το πρότυπο EN 166:2001. Η δήλωση συμμόρφωσης CE είναι διαθέσιμη στην ηλεκτρονική διεύθυνση του Κατασκευαστή και της Gima www.gimaitaly.com

ΕΦΑΡΜΟΓΗ ΚΑΙ ΠΡΟΣΑΡΜΟΓΗ

- 1) Τοποθετήστε το μετωπιαίο στήριγμα και σφίξτε το με το κλείσιμο τύπου σκρατς.
- 2) Στερεώστε τη μάσκα στο μέτωπο τοποθετώντας την κεντρικά.
- 3) Τεντώστε τις λωρίδες και στερεώστε τες στην επιθυμητή θέση με το κλείσιμο τύπου σκρατς.

ΣΥΝΤΗΡΗΣΗ ΚΑΙ ΕΠΑΝΑΧΡΗΣΙΜΟΠΟΙΗΣΗ

Εξετάστε την ασπίδα προσώπου πριν από κάθε χρήση: ελέγξτε εάν είναι καθαρή και διαφανής και επιβεβαιώστε την απουσία ρωγμών και την ακεραιότητα των ραφών. Επαληθεύστε επίσης ότι η λωρίδα που τοποθετείται γύρω από το κεφάλι δεν έχει φθαρεί και ότι, όταν την στερεώνεται στο κεφάλι, δεν χαλαρώνει. Αντικαταστήστε την ασπίδα προσώπου εάν έχει υποστεί ζημιά.

- Καθαρίστε την σε περίπτωση ρύπανσης με ξένα σωματίδια - Αντικαταστήστε την σε περίπτωση ζημιάς ή σε περίπτωση μη αφαιρούμενης ρύπανσης.

Καθαρισμός: Το ΜΑΠ πρέπει να καθαρίζεται χρησιμοποιώντας ένα μη επιθετικό απορρυπαντικό, χλιαρό νερό και ένα μαλακό πανί για χρήση και κατά το ξέβγαλμα. Για την απολύμανση χρησιμοποιήστε απολυμαντικά διαλύματα με βάση το οινόπνευμα. Το μπροστινό στήριγμα μπορεί να πλυθεί στο πλυντήριο στους 40 ° για κανονική υγιεινή, αλλά εάν απαιτείται απολύμανση πρέπει να αντικατασταθεί.

Επαναχρησιμοποίηση: Μπορείτε να επαναχρησιμοποιείτε την ασπίδα προσώπου αρκai πρώτα να την απολυμαίνετε και να αντικαταστήσετε το μετωπιαίο στήριγμα και οποιοδήποτε προαιρετικό εξάρτημα κλεισίματος.

ΔΙΑΤΗΡΗΣΗ ΑΠΟΘΗΚΕΥΣΗ ΣΥΣΚΕΥΑΣΙΑ ΚΑΙ ΜΕΤΑΦΟΡΑ

Προστατεύστε το προϊόν από το άμεσο ηλιακό φως, από φώτα φθορισμού, από ακτίνες X και από όζον. Διατηρήστε το σε ξηρό μέρος εντός της συσκευασίας και προστατεύστε το από παραμορφώσεις. Θερμοκρασία: +5°C ÷ +40°C, Σχετική υγρασία: < 60%. Μεταφέρετέ το μέσα σε κλειστό και καλά σφραγισμένο φάκελο.

Λήξη: 5 έτη, από την ημερομηνία πώλησης στον τελικό χρήστη, εφόσον διατηρείται στην αρχική του συσκευασία και υπό τις ανωτέρω συνθήκες

ΠΛΗΡΟΦΟΡΙΕΣ ΓΙΑ ΤΗΝ ΑΣΦΑΛΕΙΑ



Τα υλικά που μπορεί να έρθουν σε επαφή με το δέρμα του χρήστη ενδέχεται να προκαλέσουν αλλεργικές αντιδράσεις σε περίπτωση ατόμων με ευαισθησία

Εάν η ασπίδα προσώπου φορεθεί πάνω από γυαλιά οράσεως μπορεί να μεταδώσει τυχόν κρούσεις, αποτελώντας έτσι κίνδυνο για τον χρήστη

Αντικαταστήστε την ασπίδα προστασίας προσώπου σε περίπτωση που γρατζουνιστεί ή υποστεί ζημιά

Η προστατευτική ασπίδα δεν είναι κατάλληλη για προστασία από σωματίδια υψηλής ταχύτητας είτε σε θερμοκρασία περιβάλλοντος είτε σε ακραίες θερμοκρασίες.