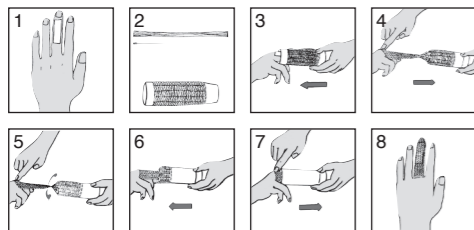
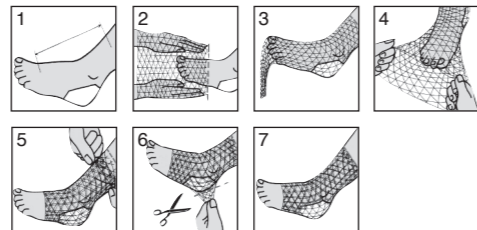


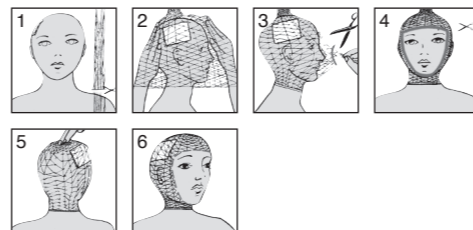
SIZE 0,5 1 A



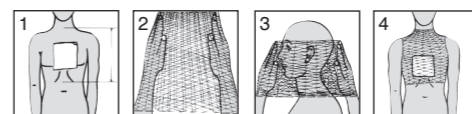
SIZE 3 4 5 C - D



SIZE 5,5 6 E - F - G



SURGIVEST



surgifix®

شبكة أنبوبية مرنة

Ελαστική μрежеста превръзка с цилиндрична форма

Elastický tubulární obvaz

Elastisk net tubebandage

Elastne võrkside

Elastinen verkkoside

Filet tubulaire élastique

伸縮ネットホータイ

ΕΛΑΣΤΙΚΟΣ ΣΩΛΗΝΟΕΙΔΗΣ

ΔΙΧΤΥΩΤΟΣ ΕΠΙΔΕΣΜΟΣ

Elastic tubular net bandage

Rete tubolare elastica

Elastīga tubulāra tīklveida saite

Užmaunamas elastinis tinklinis tvarstis

Elastisch tubulair netverband

Elastisk nettbandasje

Elastyczny rurkowy bandaż siatkowy

Rede tubular elástica

Fašā elasticā din pllašā tubularā

Трубчатая эластичная сетка

Elastický tubulární obvaz

Elastcna mreža za cez povoj

Malla tubular elástica

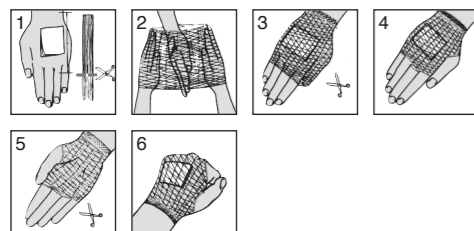
Elastisk tubgasbinda

Elastischer Netzschlauchverband

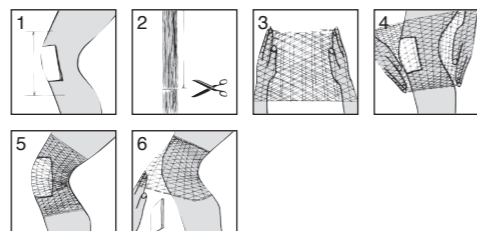
Elastik Tubuler File Bandaj

Rugalmas csőszerű hálókötés

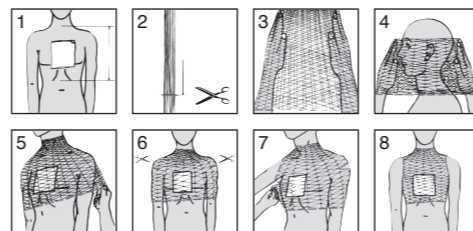
SIZE 2 3 B - C



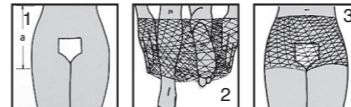
SIZE 5 5,5 C - D



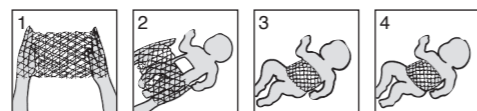
SIZE 6 7 8 9 10 G - H - I



SURGISLIP



SIZE 5,5 D - E - F



Via delle Poste, 16
14010 Dusino San Michele (AT) - Italy
www.fraproduction.it



HU

Felhasználás: rugalmas csőhálókötészer kötések rögzítésére.

Használati utasítások:

- Ne használja közvetlen a sebbel érintkezve.
- Kerülje a nem eredeti rendelés szerű használatot.
- Gyermekektől távol tartandó.
- A hálót fel kell húzni és nem fel kell tekerni.
- Ne nyelje le.
- Ha a kötszer túl szoros, használjon nagyobb méretet.
- Höforrástól, nedvességtől és fénytől távol tartandó.
- A latexet tartalmazó Surgifixnél: hagyja abba a termék használatát, lehetséges latex okozta bőrzékenység esetén.