



(IT) Leggere attentamente le istruzioni prima dell'uso.



(IT) Misure disponibili: 4 & 7 mm



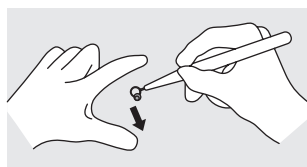
(IT) Sterile. MONOUSO.

Se sullo stesso paziente sono necessari più biopsie o campioni, ogni volta deve essere utilizzato un nuovo dispositivo.

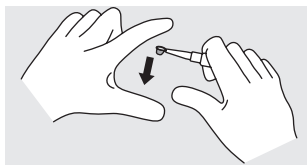
- Non risterilizzare o riutilizzare a causa del rischio di infezione.
- Non utilizzare se la confezione sterile è compromessa o danneggiata.

1.  
(IT) La curette è un dispositivo adatto alla rimozione dei tessuti, ivi compresa la rimozione di lesioni superficiali.

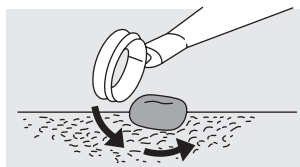
2. a.  
(IT) Per l'uso della curette sono raccomandate due tecniche. Scegliere la tecnica appropriata in base alla procedura.



a.i.  
(IT) Tecnica 1, è quella maggiormente utilizzata. Tendere la pelle con le dita della mano opposta. Tenere la curette tra il pollice, l'indice ed il medio con la parte tagliente sul margine della lesione.



a.ii.  
(IT) Tecnica 2, per la minore precisione potrebbe essere più adatta per la pelle dura o indurita. Tenere la curette nella piega inter-digital distale del dito indice, supportata dalle altre dita della mano tenendo la curette con il lato tagliente sul bordo della lesione. Posizionare i polli per fornire una base stabile.



b.  
(IT) Guidare delicatamente la curette, in modo che il pezzo di tessuto possa essere rimosso con un'unica incisione.

3.



(IT) Sterilizzato con ossido di etilene da:  
sfm medical devices GmbH, Brückenstrasse 5,  
D-63607 Wächtersbach.



GSK Consumer Healthcare (GMDT)  
Clocherane, Youghal Road,  
Dungarvan,  
Co. Waterford,  
Ireland



4.

(IT) Vedere confezione o astuccio per:



5.

(IT) GlaxoSmithKline S.p.A. - Viale dell'Agricoltura, 7 - 37135 Verona - Italia