

(I)

CANNULA SEMIRIGIDA

Cannula semirigida "Tipo Karman" per aspirazione endouterina e per interruzione volontaria di gravidanza

Il dispositivo deve essere utilizzato esclusivamente da personale medico specializzato

Il dispositivo è monouso: l'eventuale riutilizzo comporta il rischio di infezioni crociate e/o mancata sterilità o pulizia.

• Non esporre a fonti di calore; • Estrarre il dispositivo dalla confezione immediatamente prima dell'utilizzo; • Prima dell'utilizzo, ispezionare visivamente il dispositivo per verificarne l'integrità

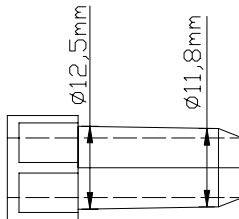
Uso previsto: La cannula semirigida serve per effettuare aspirazioni endometriali e per effettuare l'interruzione volontaria di gravidanza.

Indicazioni: È indicata per effettuare aspirazioni endometriali e per effettuare l'interruzione volontaria di gravidanza

Modalità d'uso: dopo aver anestetizzato la paziente: dilatare il canale cervicale; scegliere la cannula del diametro ritenuto idoneo; estrarre la cannula dalla confezione; curvare la cannula per adattarla all'anatomia uterina; fissare la cannula al manipolo; introdurre la cannula in cavità uterina; procedere all'aspirazione.

REF	Ø	Colore raccordo
CAN06 S01	6 mm	grigio
CAN07 S01	7 mm	giallo
CAN08 S01	8 mm	arancione
CAN09 S01	9 mm	rosso
CAN10 S01	10 mm	verde
CAN11 S01	11 mm	celeste
CAN12 S01	12 mm	blu

Caratteristiche che deve avere il manipolo della pompa aspirante per ottenere una combinazione sicura tra il raccordo della cannula e il manipolo della pompa aspirante:





Biogyn s.n.c.

Via A. Volta, 14 41037
Mirandola (MO) - Italy

CE 0476

Distributore:

GIMA S.P.A.

Via Marconi, 1

I-20060 Gessate (MI) – Italy

www.gimaitaly.com

