

Stampante PC-900

Istruzioni e installazione

PC-900



Primo passo: estrarre la batteria



Parte inferiore del monitor

Secondo passo: rimuovere le viti



**Le viti servono per fissare
il pannello frontale
Vite: ST3 × 12**

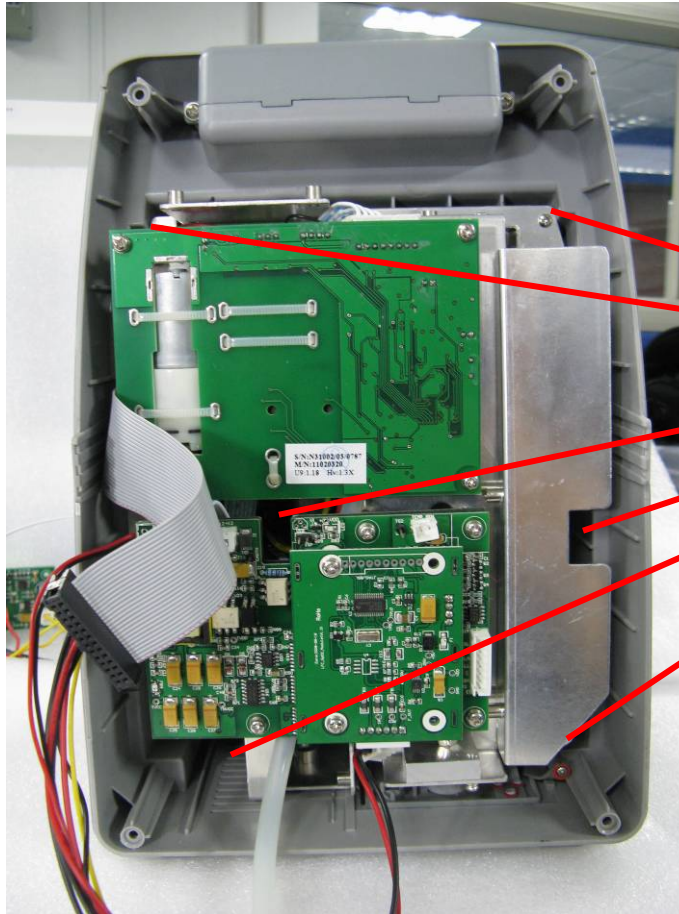
Terzo passo: aprire il pannello frontale



Quarto passo: separare la parte anteriore e posteriore del monitor



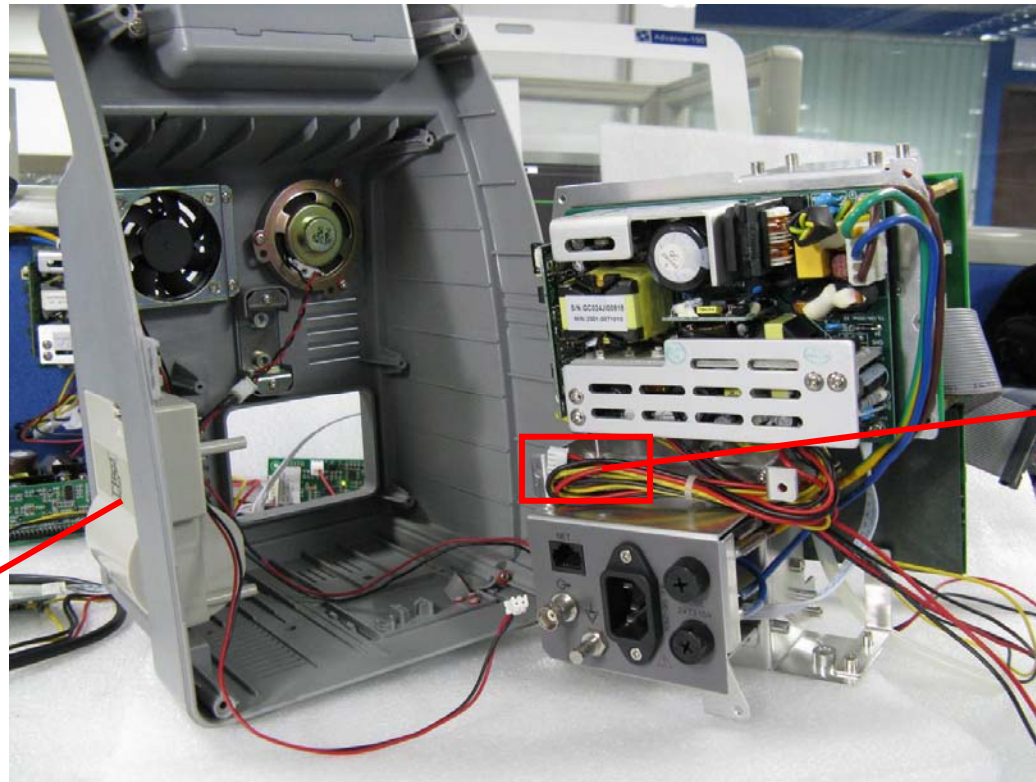
Quinto passo: rimuovere le viti dal telaio principale



Le viti servono per fissare il pannello frontale

Sesto passo: estrarre il telaio principale (con modulo)

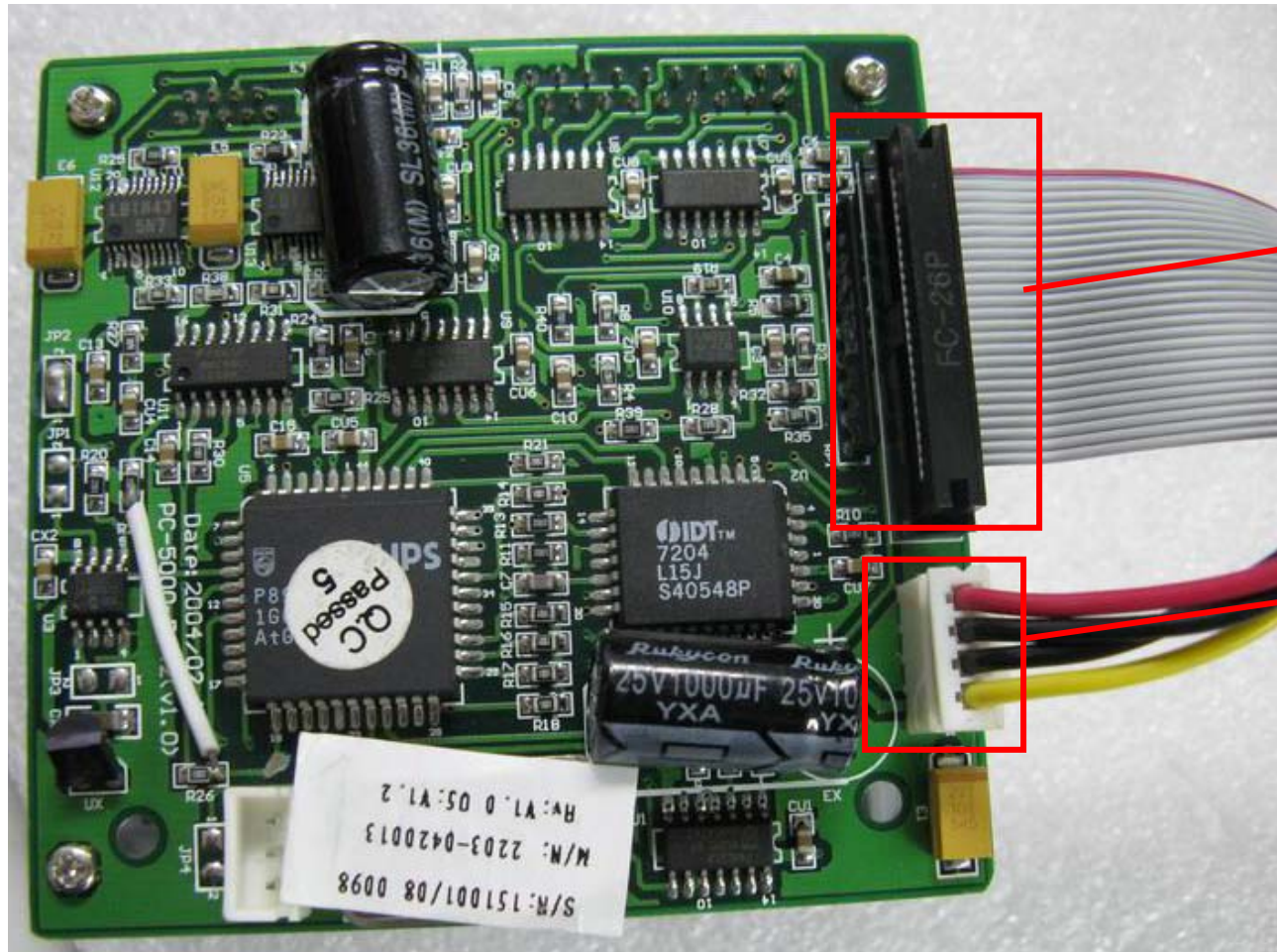
●



Cavo di alimentazione collegato alla stampante

Sostituire il coperchio della stampante con la stampante

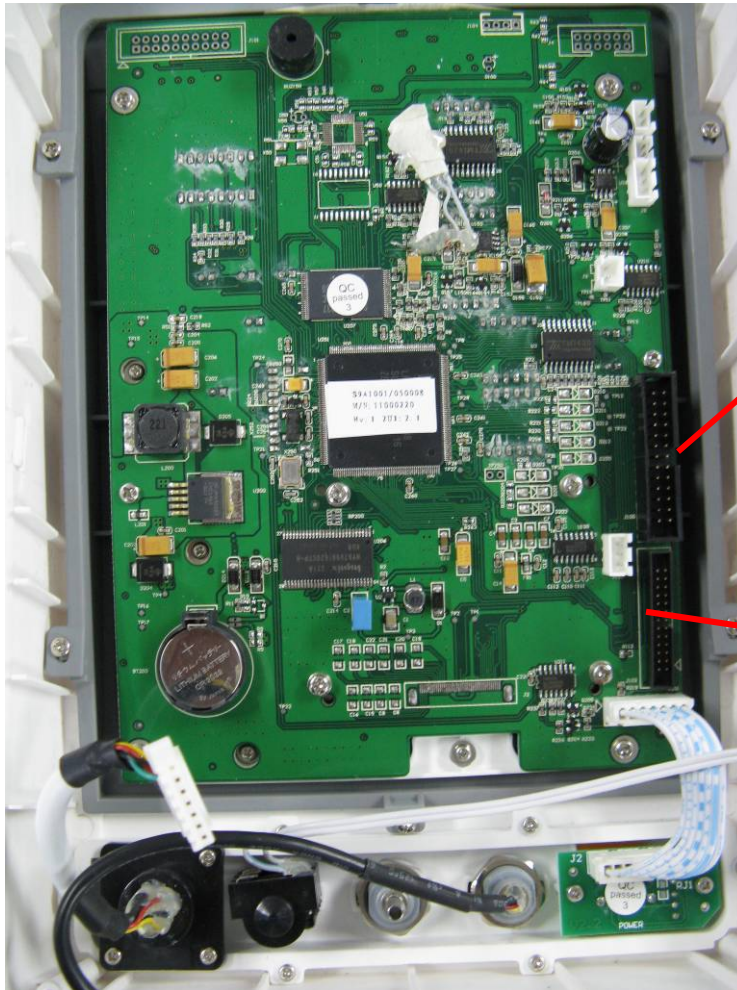
Modulo stampante



Porta del cavo
di segnale

Porta del cavo
di alimentazione

Scheda madre



**Porta principale del cavo di segnale
(collegata alla scheda di interfaccia)**

**Porta del cavo di segnale
(collegata alla stampante)**

Installazione ultimata

Nota: si prega di spegnere il monitor e estrarre la batteria prima di smontare il monitor.