



GIMA

PROFESSIONAL MEDICAL PRODUCTS

PACCHETTO TEST BOWIE DICK
BOWIE DICK TEST PACK
PACK TEST DE BOWIE DICK
PAQUETE DE PRUEBA BOWIE DICK
PACOTE DE TESTE BOWIE DICK
BOWIE-DICK-TESTPAKET
ΠΑΚΕΤΟ ΕΛΕΓΧΟΥ BOWIE DICK

- Manuale d'uso e manutenzione
- Use and maintenance book
- Instructions de fonctionnement et entretien
- Manual de uso y mantenimiento

- Manual de uso e manutenção
- Betriebs und wartungsanweisungen
- Εγχειρίδιο χρήσης και συντηρησης

ATTENZIONE: Gli operatori devono leggere e capire completamente questo manuale prima di utilizzare il prodotto.

ATTENTION: The operators must carefully read and completely understand the present manual before using the product.

AVIS: Les opérateurs doivent lire et bien comprendre ce manuel avant d'utiliser le produit.

ATENCIÓN: Los operadores tienen que leer y entender completamente este manual antes de utilizar el producto.

CUIDADO: Os operadores devem ler e compreender este manual completamente antes de usar o produto.

VORSICHT: Bediener müssen dieses Handbuch vollständig lesen und verstehen, bevor sie das Produkt verwenden.

ΠΡΟΣΟΧΗ: Οι χειριστές πρέπει να διαβάσουν και να κατανοήσουν πλήρως αυτό το εγχειρίδιο πριν από τη χρήση του προϊόντος..

GIMA 35950



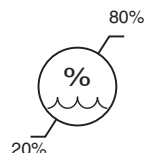
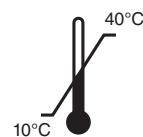
SP Medikal San Ltd. Sti
Deliklikaya Mah. Cubuklu Cad. 39
Arnavutkoy Istanbul Turkey
info@spmedikal.com
Made in Turkey

REF

102.002.0020



Gima S.p.A.
Via Marconi, 1 - 20060 Gessate (MI) Italy
gima@gimaitaly.com - export@gimaitaly.com
www.gimaitaly.com



Istruzioni per l'uso

Nome del prodotto:

Pacco per Test Bowie Dick

Riferimento prodotto:

102.002.0020 Pacco per Test Bowie Dick ECO

Contenuto:

- 1 Istruzioni per l'uso
- 2 Esempi per l'interpretazione

Pacco per Test Bowie Dick - Istruzioni per l'uso

Il Test Bowie Dick è un test obbligatorio da eseguire all'inizio di ogni giornata. Prima di iniziare un Test Bowie Dick, lo sterilizzatore a vapore deve essere riscaldato.

Posizionare il pacco sul ripiano inferiore del carrello di carico, in posizione centrale e nelle immediate vicinanze dello scarico. Non aggiungere alcun carico in quanto potrebbe influenzare il test. Eseguire un ciclo di pre-vuoto a 134 °C - 3,5 minuti (ciclo standard Test Bowie Dick)

Al completamento del ciclo, aprire lo sterilizzatore e togliere il pacco. Aprire la confezione sul lato superiore e rimuovere il foglio indicatore collocato al centro del pacco. Esaminare il cambiamento del colore.

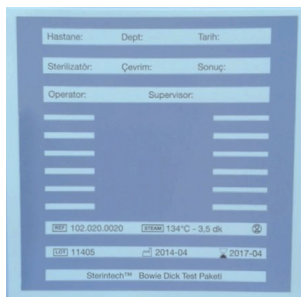
⚠ Avvertenza: il pacco potrebbe essere ancora caldo!! Adottare le dovute precauzioni maneggiandolo con cautela per evitare lesioni. Dopo la valutazione, registrare i dati compilando tutti i campi sul foglio indicatore con i dati relativi e conservare tale foglio per un riferimento futuro.

La confezione, insieme ai fogli di cartone, può essere smaltita come un normale rifiuto cartaceo.

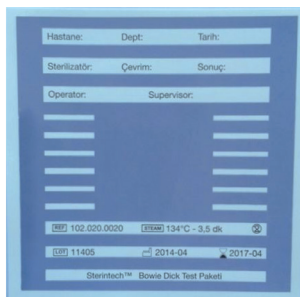
Per l'interpretazione del foglio indicatore del Pacco per Test Bowie Dick, fare riferimento alla nostra scheda tecnica.

Risultati del test:

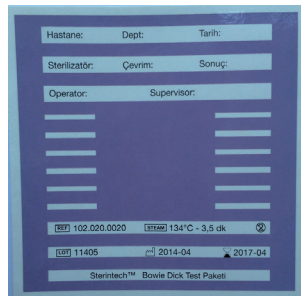
Colore originale



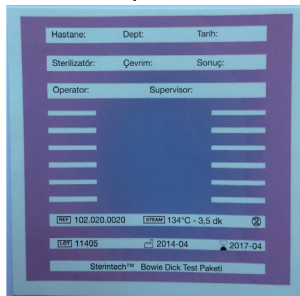
Calore secco 140 °C risultato in 30 min



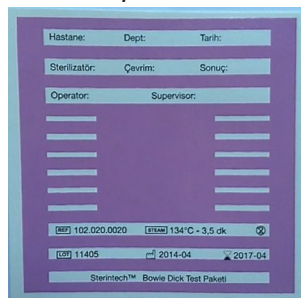
Senza vuoto



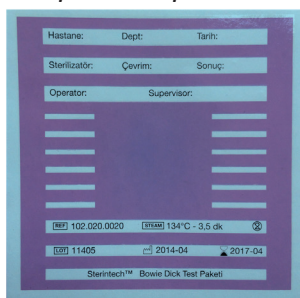
Solo un impulso di vuoto















Due impulsi di vuoto



Ciclo completo - tre impulsi di vuoto



Simboli:

	Data di fabbricazione		Conservare in luogo fresco ed asciutto
	Fabbricante		Conservare al riparo dalla luce solare
	Codice prodotto		Limite di temperatura
	Numero di lotto		Limite di umidità
	Data di scadenza		Attenzione: Leggere e seguire attentamente le istruzioni (avvertenze) per l'uso
	Importato da		Leggere le istruzioni per l'uso

CONDIZIONI DI GARANZIA GIMA

Si applica la garanzia B2B standard Gima di 12 mesi