

# Manuale di servizio

## Sostituzione del modulo sensore precalibrato in fabbrica



Modello: AP-338  
Versione: 2018-09-06

L'etilometro può rimanere preciso per 1 anno di utilizzo. Più frequente è l'uso, più il dispositivo dovrà essere calibrato. Secondo DIN31051, si consiglia di ricalibrare ogni 12 mesi (o prima) per garantire la massima precisione. **In alternativa sostituire ogni 12 mesi (o prima) il modulo sensore precalibrato in fabbrica.**

Di seguito è riportata la procedura di sostituzione del modulo sensore precalibrato in fabbrica.

1. Spegnere il dispositivo, premendo il tasto di accensione per 3 secondi.



2. Rimuovere le due viti presenti sul coperchio di protezione.



3. Estrarre il vecchio modulo sensore dal dispositivo.



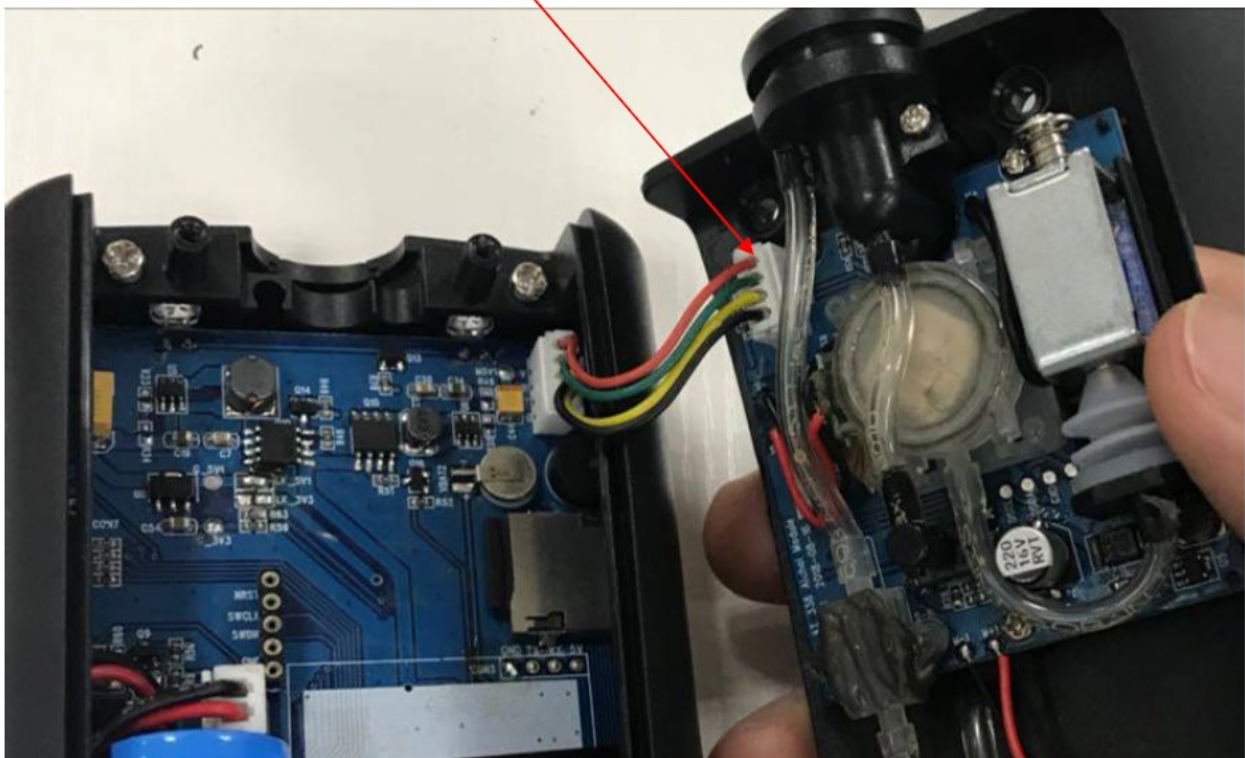
4. Scollegare il cavo di comunicazione dal vecchio modulo sensore.



5. Collegare il nuovo modulo sensore precalibrato in fabbrica al dispositivo.



\*\* Assicurarsi che il modulo sia collegato bene e fissato al dispositivo.



6. Installare il modulo sensore sull'alloggiamento del dispositivo.



7. Rimettere le due viti sul coperchio di protezione per ultimare la sostituzione.



# Service manual

## Exchange of Factory Pre-Calibrated Sensor Module



Model: AP-338

Version:

The tester can remain accurate for 1 year of use. The more frequent the use, the more the unit will need to be calibrated. According to DIN31051, we recommend recalibration every 12 months (or earlier) basis to ensure maximum accuracy. **OR exchange the factory pre-calibrated sensor module every 12months (or earlier)**

## Following is the setp by step for exchange the Factory Pre-Calibrated Sensor Module.

1. Turn Off the device, by press the power key for 3 seconds.



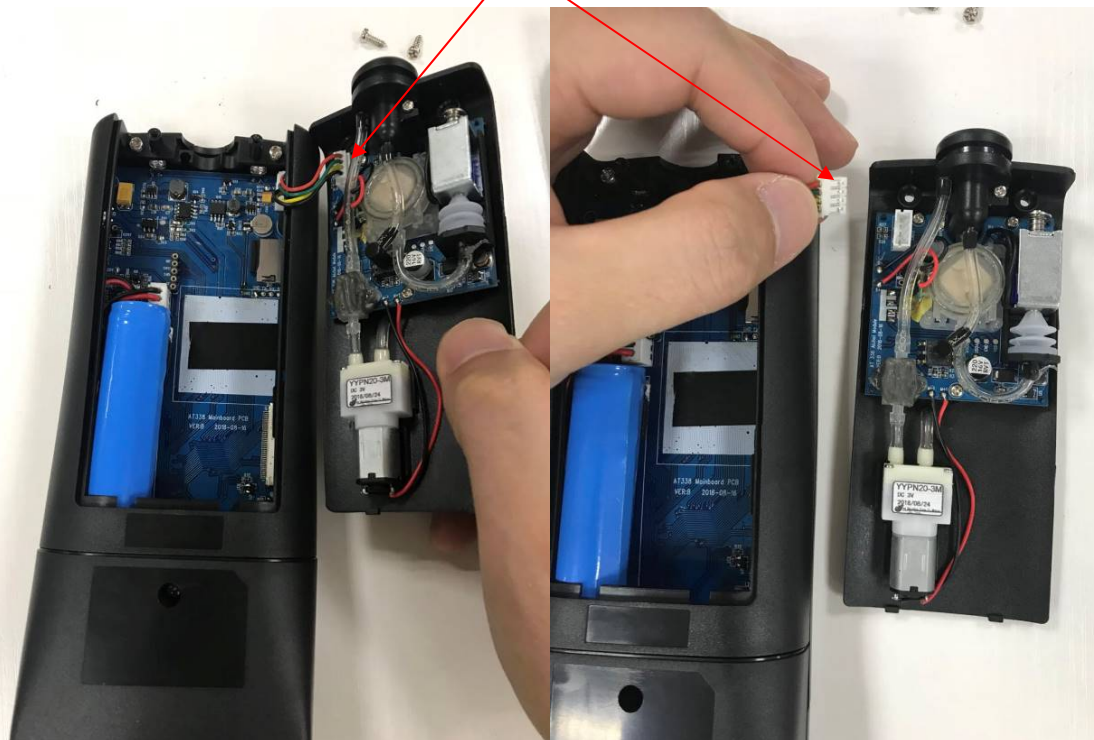
2. Remove 2pcs screw on sensor cover.



### 3. Take out old sensor module form the device.



### 4. Unplug the communication cable from old sensor module

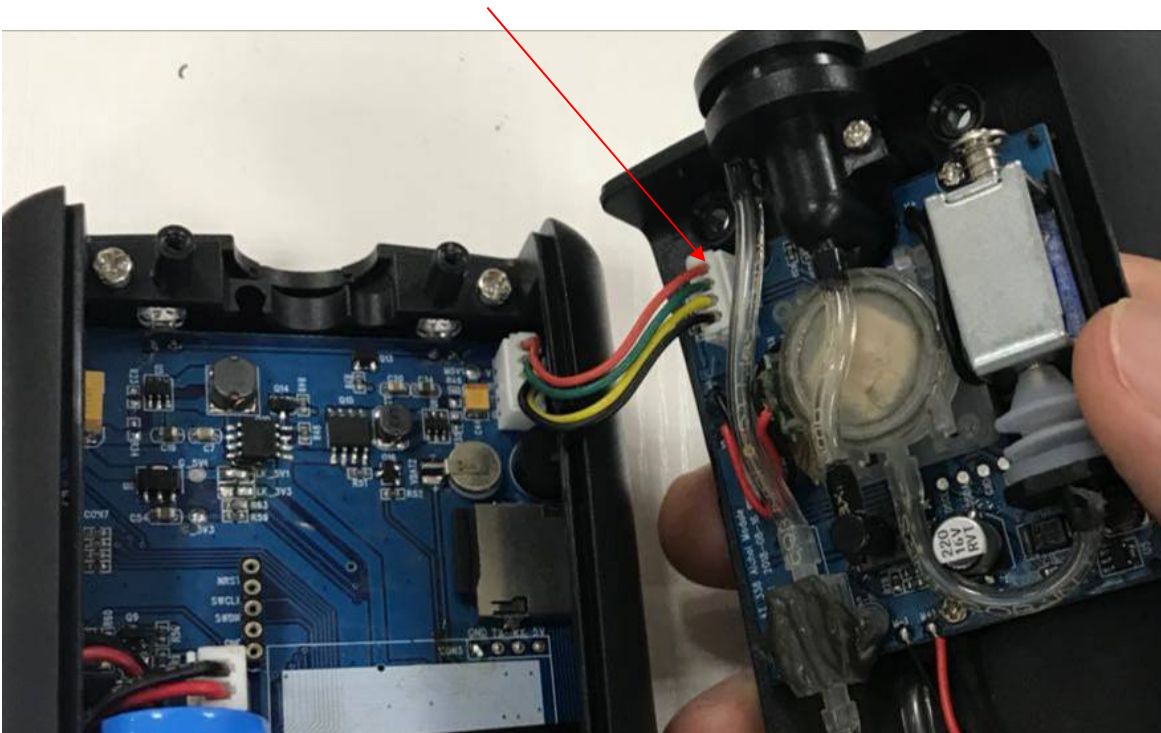




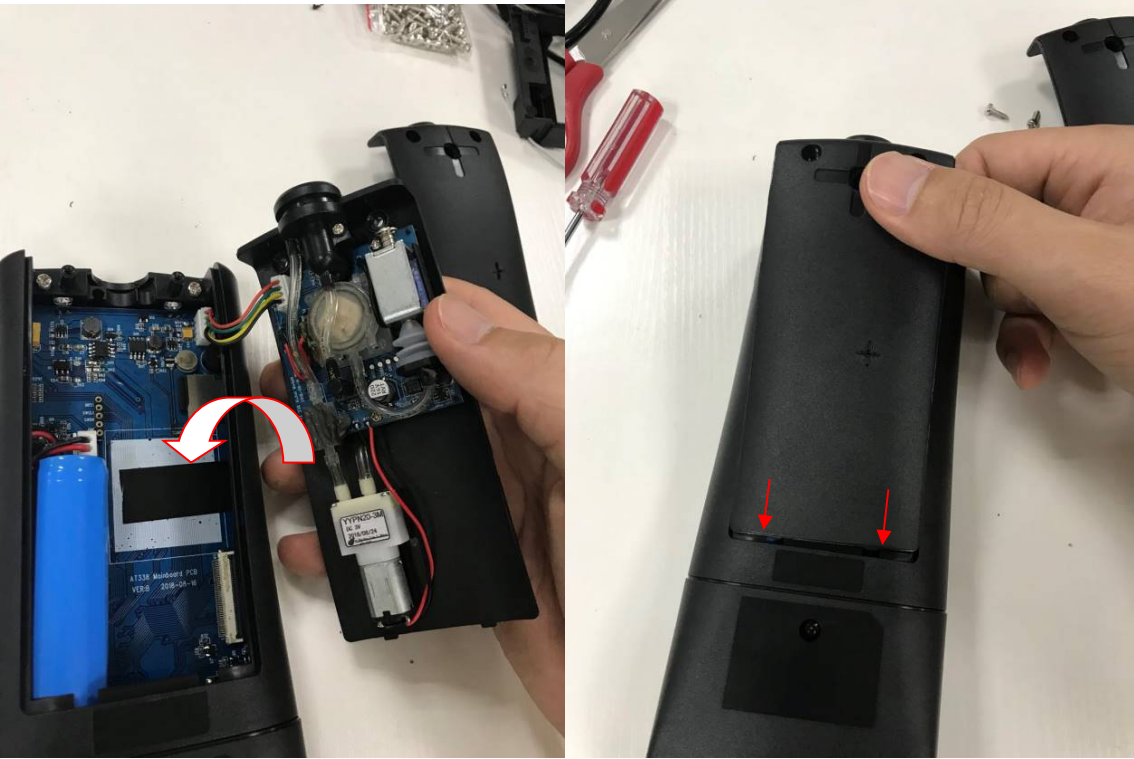
## 5. Plug the new Factory Pre-Calibrated Sensor Module to device



**\*\*Please make sure it is plugged well, and fixed.**



**6. Install the sensor module to Main device housing.**



**7. Install 2 screws and finish the exchange**

