

FOR MEASURABLE SUCCESS

SOEHNLE
PROFESSIONAL

FITNESS SCALE 7850

OPERATING MANUAL



www.soehnle-professional.com

ENGLISH

FITNESS SCALE 7850

Thank you for choosing this Soehnle Professional product. All the features of this product were designed to the state of the art and are optimised for simple and straightforward use. If you have any queries or experience any problems with your appliance not addressed in the operating manual, please contact your Soehnle Professional service partner, or visit us on the web at www.soehnle-professional.com.

■ Intended use

The Soehnle Professional Fitness Scale 7850 was designed to carry out body analyses on people. This scale is intended for non-approved applications within the EC. It complies with the prevailing requirements of EU Directives 89/336/EEC, 73/23/EEC and European standards EN 61000-6-3 and EN 55014-2.

■ Safety instructions

Before putting the appliance into use, please read with care the information in the Operating Manual. It contains important instructions for installation, intended use and maintenance of the appliance. The manufacturer shall not be liable if the following instructions are not observed. In case the electrical components are used under increased safety requirements, compliance with the appropriate regulations are compulsory. The device is designed for use in buildings. Observe the permissible ambient temperatures for use (Technical data). The device meets the requirements for electromagnetic compatibility. Do not exceed the maximum values specified in the applicable standards. Please use

only a genuine Soehnle Professional power adapter. The power adapter is not waterproof and therefore must not come into contact with water. Should the power adapter become wet or show visible signs of damage, do not operate the scale with the power adapter. If you have any problems, contact your local Soehnle Professional service partner.



The scale is not suitable for persons with electronic implants (pacemaker, etc.).

■ Cleaning

It is sufficient to clean the scale using a damp cloth and a normal cleaning agent. Do not use any scouring agents.

■ Maintenance

The scale does not require any routine maintenance. However, we recommend that you check the scale's accuracy at regular intervals. The regularity of these checks is dependent on the frequency of use and the condition of the scale. If any inaccuracies occur, please contact your local dealer or Soehnle Professional service partner.

■ Note

This appliance corresponds to the valid EU Directive on interference suppression 89/336/EEC. The display value may be influenced by extreme electrostatic and electromagnetic interference, e.g. operation of a radio unit or a mobile phone in the immediate vicinity of the appliance. When electrostatic inter-

ference is no longer present, the appliance can again be used for its intended purpose. You may need to switch it on again. The appliance is a measuring instrument. Air currents, vibrations, rapid changes in temperature and direct sunlight may have an effect on the accuracy of the scale. The scale is protected to IP 54 protection class. Therefore, avoid high levels of air humidity, vapour, aggressive liquids and heavy soiling.

■ Warranty/liability

If the appliance is delivered with a fault or defect which is within Soehnle Professional's scope of responsibility, Soehnle Professional is entitled to either repair the fault or supply a replacement appliance. Replaced parts remain the property of Soehnle Professional. Should the fault repairs or replacement delivery not be successful, the statutory provisions shall be valid. The period of warranty shall be two years starting on the date of purchase. Please retain your invoice as proof of purchase. If your scale requires servicing, please contact your dealer or Soehnle Professional Customer Service. No responsibility shall be accepted for damage caused by any of the following reasons: unsuitable or improper storage or use, incorrect installation or commissioning by the owner or third parties, natural wear and tear, changes or modifications, incorrect or negligent handling, overuse, chemical, electro-chemical or electrical interference or humidity, unless this is attributable to negligence on the part of Soehnle Professional. If operating, climatic or any other influences lead to a major change in condition or material quality, the warranty for

perfect appliance functioning shall be rendered null and void. If Soehnle Professional provides an individual warranty, this means that the appliance supplied will be free from faults for the warranty period. Always keep the original packaging in case you have to return the scale.

■ Disposing of the scale

This product is not to be treated as regular household waste, but should be handed in to an electrical/ electronic equipment recycling centre. You can obtain further details from your local council, your municipal waste disposal company or the firm from which you purchased the product.



Soehnle Professional GmbH & Co. KG

Wilhelm-Soehnle-Straße 2
D-71540 Murrhardt

Phone +49 (0) 71 92 / 93 19-220

Fax +49 (0) 71 92 / 93 19-211

info@soehnle-professional.com

www.soehnle-professional.com

■ Factors affecting readings

The analysis is based on a measurement of the electrical body resistance. Eating and drinking habits during the day and private lifestyles influence the body's fluid balance.

This is noticeable by fluctuations in the readings.

To obtain analysis results that are highly precise and iterative, make sure that the measurement conditions are constant. Only then will you be able to observe changes precisely over a long period of time.

In addition, other factors may affect fluid balance:

- After a bath the indicator will display a body fat percentage that is too low and a body water percentage that is too high
- After a meal the indicator may be higher
- Women are subject to fluctuations due to their menstrual cycle
- Body fluids are lost due to illness or after bodily exertion (sport) After sporting activity, you should wait for a period of 6 to 8 hours before taking the next measurement

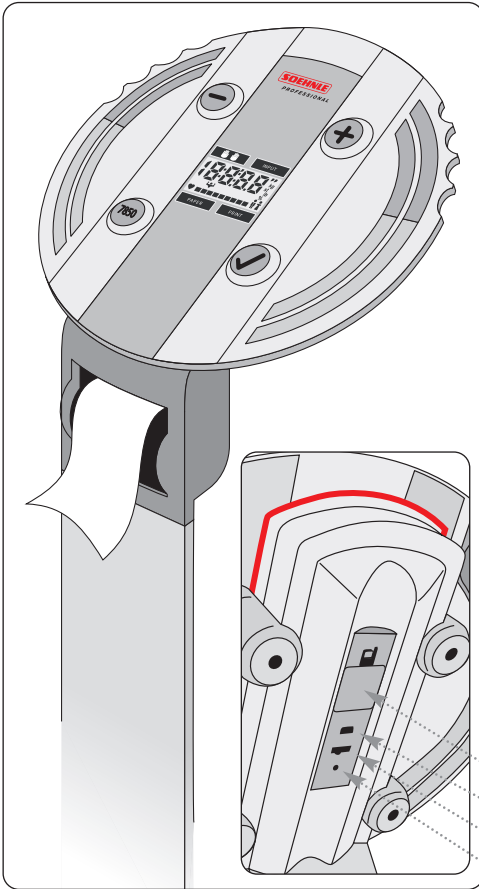
Anomalous or implausible readings may occur in the following situations:

- Persons with fever, oedema symptoms or osteoporosis
- Persons undergoing dialysis therapy
- Persons taking cardiovascular medication
- Pregnant women

- Athletes who do more than 10 hours of intensive training a week and have a resting heart rate under 60 bpm
- Competitive athletes and body builders
- Young people under 17 years old

■ Technical data

Weighing range:	180 kg
Division:	100 g
Operating temperature:	15°C bis 35°C
Max. air humidity:	85 %
Storage temperature:	-30° bis 70°C
Power supply:	power adapter input 220VAC, output 6VDC, protection class IP 54
Battery:	Lithium battery CR2032, 3V for the power supply of time and date settings
Printer:	thermal printer, paper width 58 mm
Print paper:	thermal paper outside layer, 49,5 mm wide, max. roll di- ameter 50mm, commercially available, Order Number from Soehnle Professional 2500.01.008 (pack containing 10 rolls)



■ Indicators and controls

Keys to type in personal data

(input is cleared after printout)



- key (minus)



+ key (plus)



Key for paper feed



Confirm key

LED indicators



Grasp hand electrodes



Enter personal data



Refill with paper



Printing out

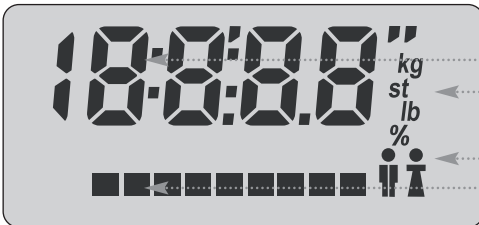
Back

Lithium battery

USB port

Mass unit switchover

Power socket



LC display

Value

Unit

Sex

Status bar

ENGLISH

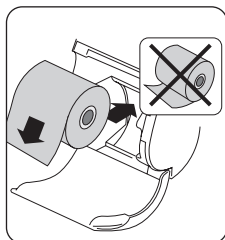
FITNESS SCALE 7850

■ Getting started

1. Install the fitness scale level on a firm, flat surface
2. Connect the plug-in power supply unit without standing on the scale
3. Set the clock and date

Please do not stand on the scale. Keep the + or - Key pressed until the display shows the year. Press the + or - key to select the required year and confirm. Select the month by pressing the + or - key and confirm. Select the day by pressing the + or - key and confirm. The indicator then shows digits for setting the clock. Adjust the hour by using the + or - key and confirm. Do the same with the minutes and finally confirm.

4. Insert the thermal paper roll (58mm wide) in the paper compartment (see figure) and pull out the paper strip by several centimetres. Close the lid and tap the key "7850" briefly



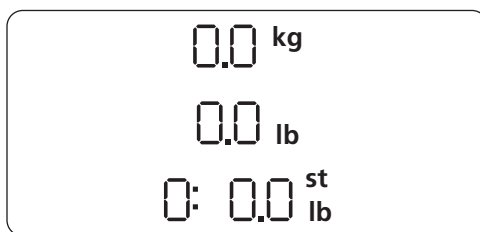
to test whether the paper feeds through correctly. The printer has an easy-load function. There is no need to feed the paper through manually.

5. The scale is ready to operate

■ Mass unit switchover

Slide the switch on the rear at any time to switch over the mass unit from "**kg and cm**" to "**lb and ft/inch**" or "**st/lb and ft/inch**".

The default setting of the scale is "kg and cm". The last unit setting is retained even when the appliance is switched off.



■ Battery exchange:

Please change the lithium battery when time and date settings are not correct anymore (without power supply of the scale)

■ Weighing

Stand on the scale as still and straight as possible while the Fitness Scale measures your weight. After a short period of time, the weight reading appears and the "INPUT" message flashes. If you only want to measure your weight, you can step off the scale now. The weight reading is printed out. Otherwise continue as described under Body Analysis.



■ Body analysis

1. Step onto the scale and measure your weight as described under "Weighing". If "INPUT" and "H: 170" flash, you can start entering your personal data.

"H170"

2. Enter your body size using the keys \ominus and \oplus and confirm your input by pressing the \checkmark key.

"A30"

3. Enter your age using the keys \ominus and \oplus and confirm your input by pressing the \checkmark key.

"S"

4. Enter your sex using the keys \ominus and \oplus and confirm your input by pressing the \checkmark key.

"AC"

5. Enter your mobility type using the keys \ominus and \oplus and confirm your input by pressing the \checkmark key.

How physically active are you?

1 = up to 1 hr/day

2 = up to 2 hr/day

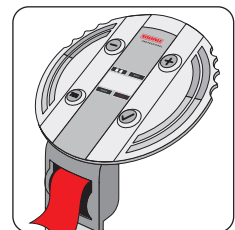
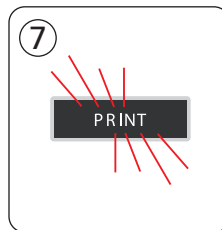
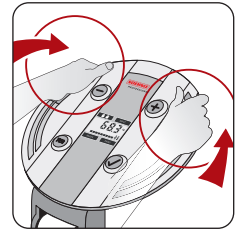
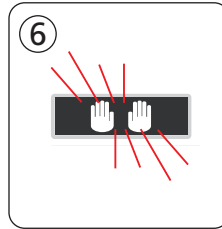
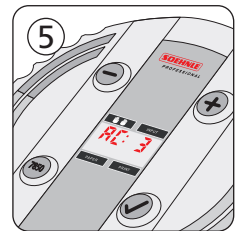
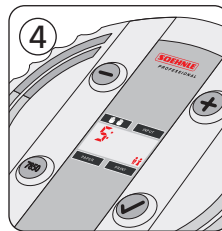
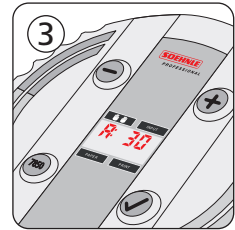
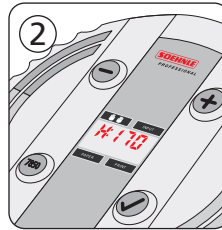
3 = up to 3 hr/day

4 = up to 4 hr/day

5 = more than 4 hr/day

6. When the adjacent symbol flashes, immediately grab the hand electrodes of the body analysis scale like a steering wheel and hold them as long as the status bar in the LC display is running (about 20s).

7. The results are printed out when the measurement was successful. The personal data you entered are then deleted afterwards.

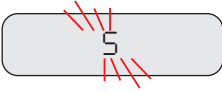


When the paper roll is missing, the last analysis will be saved and printed out as soon as a paper roll is put in again.

ENGLISH

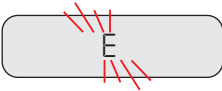
FITNESS SCALE 7850

■ Messages



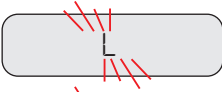
You are not standing still.

Please step off the scale. Then step back onto the scale and stand still.



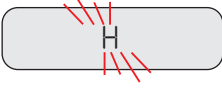
Operator error

Please repeat the measurement. Error message appears as printout.



Values are not feasible.

Please check your entries.

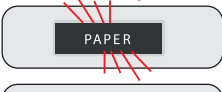


Please only load the Fitness Scale up to max. 180 kg.



PRINT lights up green: printing in progress

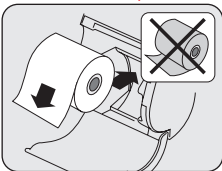
PRINT lights up green and PAPER flashes orange: paper jam or out of paper



Paper jam: Open the paper compartment and remove the paper roll.

Remove any crumpled paper. Replace the paper roll and pull out the paper strip by several centimetres.

Close the lid and tap the key "7850" briefly to test whether the paper feeds through correctly. Printout is printed after clearing the paper jam.



Out of paper: Insert a new paper roll. Insert the thermal paper roll

(58 mm wide) in the paper compartment and pull out the paper strip by several centimetres. Close the lid and tap the key "7850" briefly to test whether the paper feeds through correctly. Printout is printed after clearing the paper jam.

Other messages that may occur appear on printout.

deutsch | english | français

SOEHNLE
PROFESSIONAL

FITNESS SCALE 7850

THE MULTI-FUNCTIONAL SCALE

- **Operating manual**
It's so easy!
- **Manual to install driver**
How to connect your PC with the scale.
- **"Scale" program**
Personalize your print-out.
- **Evaluation of readings**
What do these figures mean?



www.soehnle-professional.com

■ Installing "Scale", your customisation software

This program adapts the printout to your requirements (e.g. company name, web address or simply a message to say thank you). "Scale" need not be installed on your PC. You can start and operate it easily from the CD. The only thing you must install in advance is the driver.

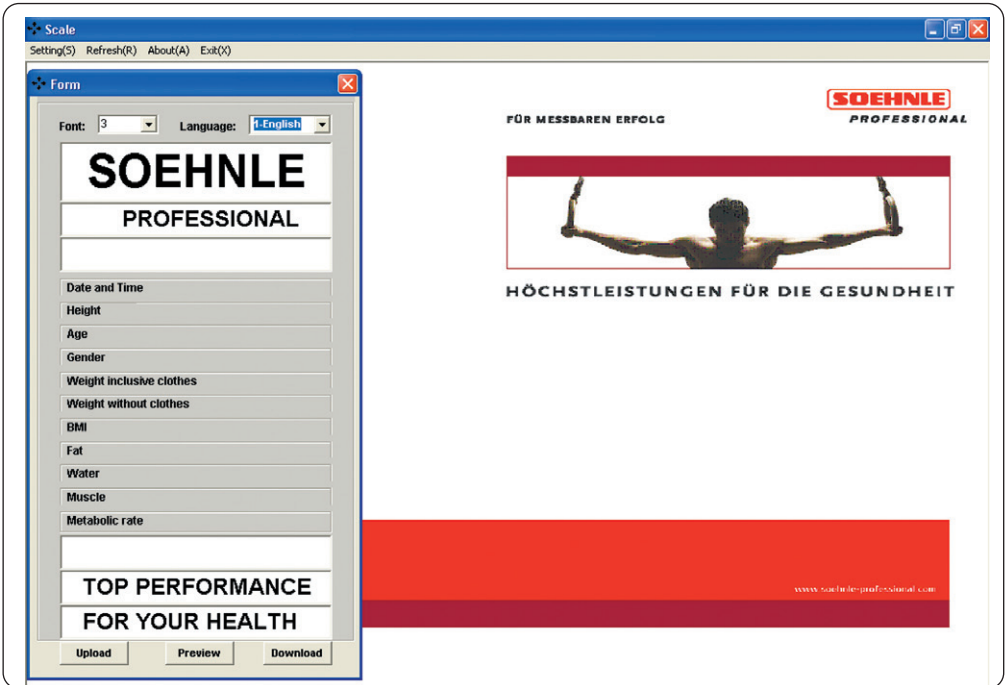
Please find the instructions to install the driver in a separate manual on CD

■ After installing, start the software "Scale"

Start the program by pressing the "Scale program" key

ENGLISH

FITNESS SCALE 7850



■ "Scale" Program – Customise your printouts

1. Upload

Calls the preset printout data and settings from the "Scale"

2. Language

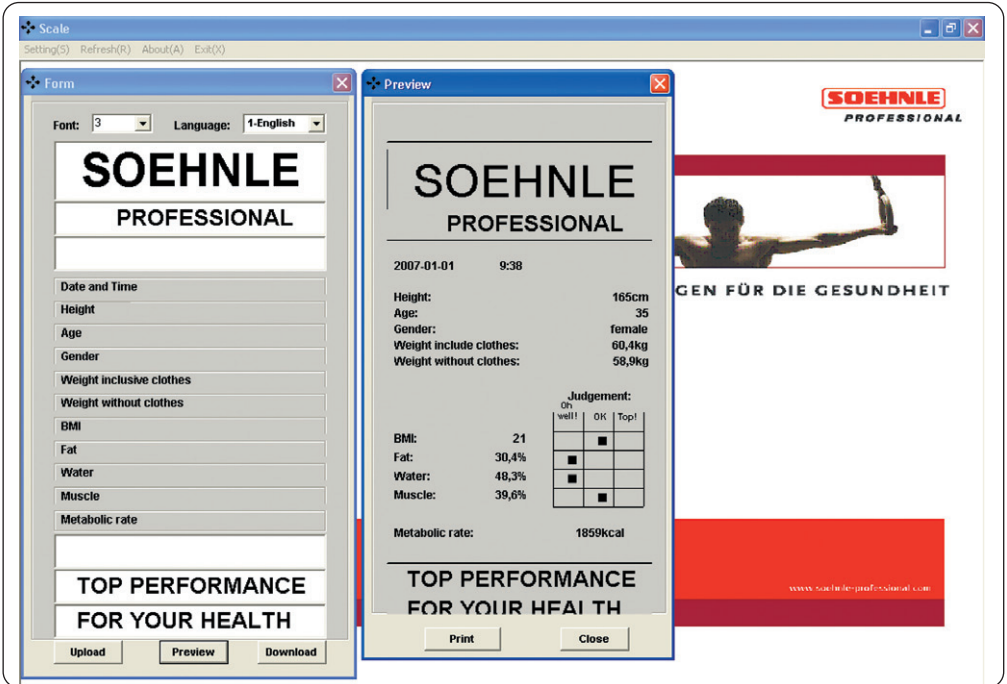
Changes the language

3. Text Input

Create in the six white boxes your printout data

4. Font

Select the font size **1**, **2** or **3** for your printout data. Freely selectable for each field



5 Preview

Preview of your selected printout data

6. Download

Transfer of your printout data to the "Scale"

7. Print

Press **PRINT** in the Preview window to print out a sample. Before pressing **PRINT**, you must transfer the data to the "Scale" by using **Download**. Confirm and close the window by pressing **OK**

8. Exit(X)

Ends the "Scale" program

ENGLISH

FITNESS SCALE 7850

Soehnle Professional GmbH & Co. KG

Wilhelm-Soehnle-Straße 2
D-71540 Murrhardt

Phone +49 (0) 71 92 / 93 19-220
Fax +49 (0) 71 92 / 93 19-211
info@soehnle-professional.com
www.soehnle-professional.com

SCALES, SYSTEM SOLUTIONS AND SPECIAL DEVELOPMENTS

All rights reserved . © 7/07 Soehnle Professional GmbH & Co. KG . It is prohibited to copy, distribute or transfer this document, even in parts or in revised form, without the express approval of Soehnle Professional GmbH & Co. KG. Subject to technical modifications.

PER UN SUCCESSO MISURABILE

SOEHNLE
PROFESSIONAL

FITNESSWAAGE 7850

ISTRUZIONI D'USO



www.soehnle-professional.com

Grazie per aver scelto questo prodotto Soehnle Professional. Esso è dotato di tutte le caratteristiche tecniche più innovative e ottimizzato per un utilizzo più semplice.

In caso di domande o di problemi all'apparecchio, non trattati nelle presenti istruzioni d'uso, rivolgersi al servizio assistenza Soehnle Professional o visitare il sito internet www.soehnle-professional.com.

■ Applicazione

La bilancia Soehnle Professional fitness 7850 è concepita per l'analisi corporea.

In ambito CE, questa bilancia è prevista per applicazioni senza obbligo di taratura. Essa soddisfa i requisiti vigenti previsti dalle direttive CE 89/336/CEE, EN61000-6-3, EN55014-2, 73/23/CEE.

■ Avvertenze sulla sicurezza

Prima della messa in esercizio dell'apparecchio, leggere attentamente le informazioni riportate nelle istruzioni d'uso. Esse contengono importanti avvertenze circa l'installazione, l'utilizzo secondo le disposizioni e la manutenzione dell'apparecchio. Il costruttore non risponde in caso di inosservanza delle seguenti avvertenze:

per l'utilizzo di componenti elettrici con elevati requisiti di sicurezza è necessario rispettare le relative disposizioni. Gli apparecchi sono concepiti per l'utilizzo al chiuso.

Rispettare le temperature ambientali consentite per l'utilizzo (informazioni tecniche).

L'apparecchio risponde ai requisiti di tollerabilità elettromagnetica. I valori massimi stabiliti nelle

norme non devono essere superati. Utilizzare solo un alimentatore originale Soehnle Professional. L'alimentatore a spina non è impermeabile e non deve entrare in contatto con acqua. Qualora si bagnasse o presentasse danni visibili, si raccomanda di non utilizzare più la bilancia con il medesimo alimentatore. In caso di problemi rivolgersi al servizio assistenza Soehnle Professional



La bilancia non è adatta a persone con impianti elettronici (pacemaker, ecc.).

■ Pulizia

Per la pulizia è sufficiente utilizzare un panno umido e un detersivo d'uso commerciale. Non utilizzare sostanze abrasive.

■ Manutenzione

La bilancia non necessita di una manutenzione di routine. È tuttavia opportuno controllarne periodicamente la precisione. La frequenza dipende dall'impiego e dallo stato della bilancia. In caso di scostamenti contattare il rivenditore o il servizio assistenza Soehnle Professional.

■ Avvertenza

Il presente apparecchio è schermato in conformità alla Direttiva CE 89/336/CEE vigente. In presenza di fortiflussi elettrostatici o elettromagnetici, ad es. in caso di funzionamento di un apparecchio radio o di un telefono cellulare nelle immediate vicinanze della bilancia, i valori indicati possono subire interferenze. Una volta terminata l'inter-

ferenza, il prodotto può essere utilizzato conformemente a quanto indicato nelle disposizioni; può rendersi necessaria la riaccensione. L'apparecchio è uno strumento di misura. Correnti d'aria, vibrazioni, bruschi sbalzi di temperatura e l'esposizione al sole possono interferire con i risultati della pesata. La bilancia soddisfa il livello di protezione IP 54. Evitare di esporre la bilancia a elevata umidità, vapori, liquidi aggressivi e sporco resistente.

■ Garanzia/Responsabilità

Nel caso in cui il prodotto fornito presenti un difetto attribuibile a Soehnle Professional, l'azienda si riserva di decidere l'eventuale eliminazione del difetto oppure la sostituzione del pezzo. Le parti sostituite diventano proprietà di Soehnle Professional. Qualora l'eliminazione del difetto o la sostituzione del pezzo fossero insufficienti, si applicano le disposizioni di legge. Il periodo di garanzia è di due anni e decorre dal giorno dell'acquisto.

Si consiglia di conservare la ricevuta come prova. Per esigenze di manutenzione contattare il rivenditore o il centro di assistenza Soehnle Professional. Non viene riconosciuta alcuna garanzia per danni originati dalle cause seguenti:

stoccaggio o utilizzo inappropriato o scorretto, montaggio e/o messa in funzione eseguiti dall'acquirente o da terzi in modo errato, usura naturale, modifiche o interventi, trattamento errato o negligente, utilizzo eccessivo, disturbi di tipo chimico, elettrochimico ed elettrico o dovuti a umidità, a meno che non siano attribuibili a Soehnle Professional.

Nel caso in cui disturbi di natura ambientale o climatica dovessero portare a significative modifiche delle condizioni o dello stato dei materiali, la garanzia relativa al perfetto funzionamento complessivo dell'apparecchio decade.

La garanzia fornita da Soehnle Professional nel singolo caso, si riferisce all'assenza di difetti nel prodotto fornito per la durata del periodo di garanzia. Conservare l'imballaggio originale per un eventuale trasporto in restituzione.

■ Smaltimento della bilancia

Questo prodotto non deve essere trattato come rifiuto normale, ma deve essere consegnato a un punto di deposito per il riciclaggio di apparecchiature elettriche ed elettroniche.



Ulteriori informazioni possono essere richieste al comune, alle aziende comunali di smaltimento o alla ditta dalla quale il prodotto è stato acquistato.

Soehnle Professional GmbH & Co. KG

Wilhelm-Soehnle-Straße 2
D-71540 Murrhardt

Telefono +49 (0) 71 92 / 93 19-220
Telefax +49 (0) 71 92 / 93 19-211
info@soehnle-professional.com
www.soehnle-professional.com

■ Fattori che influenzano il risultato di misura

L'analisi si basa sulla misurazione della resistenza elettrica del corpo umano. Le abitudini alimentari, la quantità di acqua assunta durante la giornata e lo stile di vita individuale influiscono sul bilancio idrico. Per questo motivo i risultati visualizzati sono soggetti a oscillazioni. Per ottenere un risultato di analisi il più ripetibile e preciso possibile, cercare di effettuare la misurazione sempre nelle stesse condizioni in modo da poter osservare con attenzione eventuali modifiche in un periodo più prolungato.

Inoltre possono influire sul bilancio idrico anche altri fattori:

- Dopo un bagno può essere indicata una percentuale di grasso corporeo troppo bassa e una percentuale di liquidi corporei troppo elevata.
- Dopo un pasto il risultato della misurazione può essere più elevata.
- Nelle donne sono possibili oscillazioni dovute al ciclo mestruale.
- Una malattia o uno sforzo fisico (sport) possono provocare una perdita di liquidi corporei. Dopo un'attività sportiva è necessario far trascorrere fino a 6 o 8 ore prima della successiva misurazione.

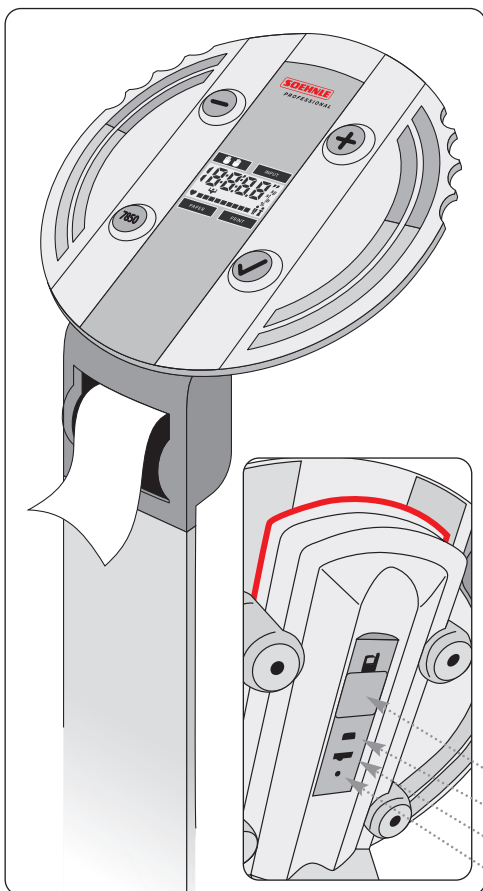
Possono presentarsi risultati divergenti o poco convincenti in:

- Persone con febbre, sintomi edematosi e osteoporosi.
- Persone con un peso corporeo superiore a 150 kg.
- Persone in dialisi.
- Persone che assumono medicinali cardiovascolari
- Donne in gravidanza.

- Sportivi sottoposti ad allenamenti settimanale intensivi superiori a 10 ore e che hanno un battito cardiaco in fase di riposo al di sotto di 60/min.
- Atleti professionisti e body-builder
- Giovani al di sotto dei 17 anni

■ Dati tecnici

Intervallo di pesata:	180 kg
Intervallo cifre:	100 g
Temperatura di lavoro:	da 15°C a 35°C
Umidità max.:	85%
Temperatura di magazzino:	da -30° a 70°C
Alimentazione elettrica:	Alimentatore a spina Input 220 V AC, Output 6V DC, livello di protezione IP 54
Batteria:	Batteria al litio CR2032, 3V per l'erogazione di energia elettrica necessaria all'impostazione della data e dell'orologio
Stampante:	stampante termica, larghezza carta 58 mm
Carta da stampa:	Carta termica, strato esterno, larghezza 58 mm, diametro rotolo max. 49,5 mm, uso commerciale, numero d'ordine presso Soehnle Professional 2500.01.008 (confezione da 10 rotoli)



■ Display e elementi di comando

Tasti per l'inserimento dei dati personali

(l'inserimento viene cancellato dopo la stampa)



Tasto -



Tasto +



Tasto per l'avanzamento della carta



Tasto di conferma

Spie luminose



Montare gli elettrodi manuali



Inserire i dati personali



Ricaricare la carta



Stampa eseguita

Retro

Batteria al litio

Ingresso USB

Commutatore per le unità di misura

Reset



Display LC

Valore

Unità

Sesso

Barra di stato

ITALIANO

BILANCIA FITNESS 7850

■ Messa in funzione

1. Posizionare la bilancia Fitness su una superficie piana e stabile.
2. Collegare l'alimentatore a spina (senza caricare la bilancia).
3. Impostare ora e data.

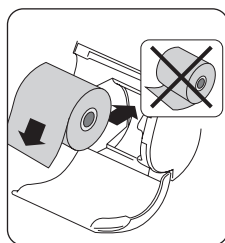
Non salire sulla bilancia. Premere il tasto **+** o **-** finché sul display non compare l'anno.

Con il tasto **+** o **-** selezionare l'anno desiderato e confermare.

Successivamente premere il tasto **+** per selezionare e confermare il mese. Con il tasto **+** o **-** selezionare il giorno e confermare. Il display mostra le cifre per l'impostazione dell'ora. Con il tasto **+** o **-** impostare l'ora e confermare.

Ripetere la procedura per impostare i minuti e confermare.

4. Inserire il rotolo della carta termica (larghezza 58 mm) nello scomparto carta (vedere l'immagine) ed estrarre la carta di alcuni centimetri.



Chiudere il coperchio e premere brevemente

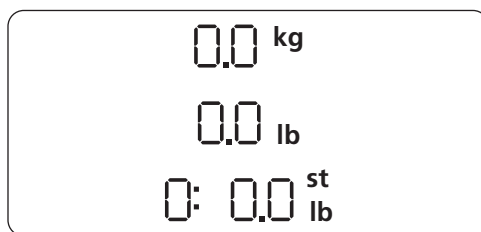
il tasto «7850» per verificare se la carta esce senza intoppi. La stampante è dotata di una funzione Easy-Load: non è necessario infilare la carta.

5. La bilancia è pronta per l'uso.

■ Commutazione di unità

Premendo l'interruttore sul retro è possibile commutare le unità da «**kg e cm**» a «**lb e ft/inch**» o «**st/lb e ft/inch**» in qualsiasi momento.

Nell'impostazione di base la bilancia è impostata su «kg e cm». Le unità impostate successivamente vengono mantenute anche dopo lo spegnimento.



■ Sostituzione delle batterie

Se in assenza di alimentazione elettrica l'orologio non funziona più, è necessario sostituire la batteria al litio.

■ Misurazione del peso




Salire sulla bilancia e restare in silenzio e in posizione ben eretta mentre la bilancia fitness calcola il peso. Dopo un breve intervallo di tempo compare il peso e lampeggia l'indicazione «INPUT». Scendere dalla bilancia se si desidera misurare solo il peso. Il peso viene stampato. Altrimenti proseguire come descritto nel paragrafo «Analisi corporea».






■ Analisi corporea

1. Salire sulla bilancia e verificare il peso come descritto al paragrafo «Misurazione del peso». Se «INPUT» e «H: 170» lampeggiano, significa si può procedere all'inserimento dei dati personali.




2. »H 170«

Impostare l'altezza con i tasti  e 
e confermare con il tasto .




3. »A 30«

Impostare l'età con i tasti  e 
e confermare con il tasto .

4. »S«

Impostare il sesso con i tasti  e 
e confermare con il tasto .

5. »AC«

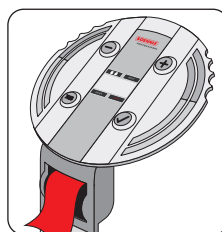
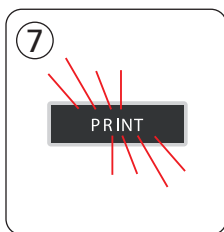
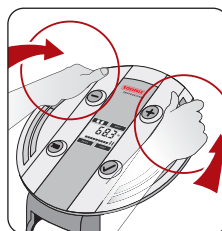
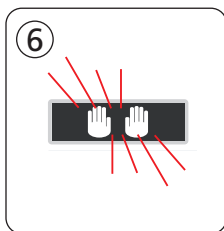
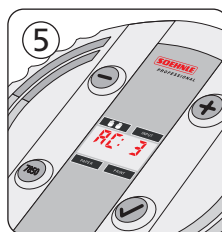
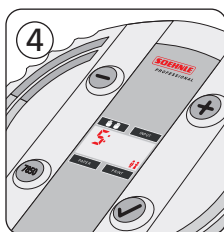
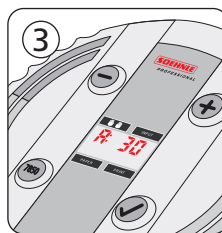
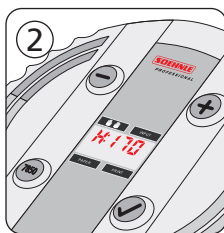
Selezionare il tipo di attività fisica con i tasti  e 
e confermare con il tasto .

Quanto siete attivi a livello fisico?

- 1= fino a 1 ora al giorno 2= fino a 2 ore al giorno
3= fino a 3 ore al giorno 4= fino a 4 ore al giorno
5= più di 4 ore al giorno

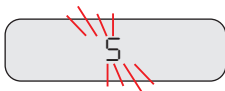
6. Se compare il simbolo al lato afferrare subito gli elettrodi manuali della bilancia di analisi corporea e tenerli fermi come un volante fino a quando sul display LCD non scorre la barra di stato (~ 20 sec.).

7. Se la misurazione è stata eseguita vengono stampati i risultati. I dati personali inseriti per la misurazione vengono cancellati.



Se non è stato inserito il rotolo della carta, l'ultima misurazione di analisi viene memorizzata e stampata dopo il reinserimento della carta.

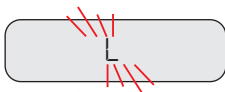
■ Messaggi



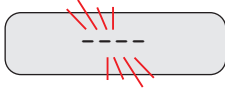
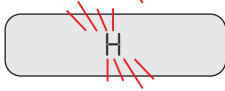
Rilevato movimento.
Scendere dalla bilancia, risalire e stare fermi.



Errore d'utilizzo.
Ripetere la misurazione. Messaggio di errore in stampa.



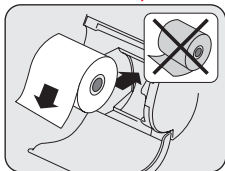
Risultati non validi.
Verificare il corretto inserimento dei dati.



La bilancia di analisi corporea può
sopportare al massimo un carico di 180 kg.



PRINT diventa verde: processo di stampa.
PRINT diventa verde e PAPER arancione: carta inceppata o scomparto carta vuoto.



Carta inceppata: aprire lo scomparto carta e rimuovere il rotolo della carta.
Eventualmente rimuovere la carta accartocciata. Inserire un rotolo di carta nuovo ed estrarre alcuni cm di carta.
Chiudere il coperchio e premere brevemente il tasto «7850» per verificare se la carta esce senza intoppi. La stampa si avvia non appena viene rimossa la carta inceppata.

Scomparto carta vuoto: Inserire un nuovo rotolo di carta. Inserire il rotolo di carta termica (larghezza 58 mm) nello scomparto carta ed estrarre la carta di alcuni centimetri. Chiudere il coperchio e premere brevemente il tasto «7850» per verificare se la carta esce senza intoppi. La stampa si avvia non appena viene rimossa la carta inceppata.

Altri messaggi in stampa.

deutsch | english | français

SOEHNLE
PROFESSIONAL

FITNESSWAAGE 7850

DIE MULTIFUNKTIONSWAAGE

- **Bedienungsanleitung**
So einfach geht's!
- **Installationsanleitung für Treiber**
Damit Ihr Rechner die Waage erkennt.
- **Programm »Scale«**
Individualisieren Sie Ihren Ausdruck.
- **Auswertung der Messergebnisse**
Was sagen die Zahlen aus?



www.soehnle-professional.com

■ **Installazione di «Scale», il software di personalizzazione**

Con questo programma è possibile personalizzare la stampa (ad es. con il nome dell'azienda, il proprio indirizzo internet o semplicemente con un grazie). Non è richiesta l'installazione di «Scale» sul proprio pc. È possibile avviarlo e utilizzarlo direttamente dal CD. In precedenza è necessario installare solo il driver.

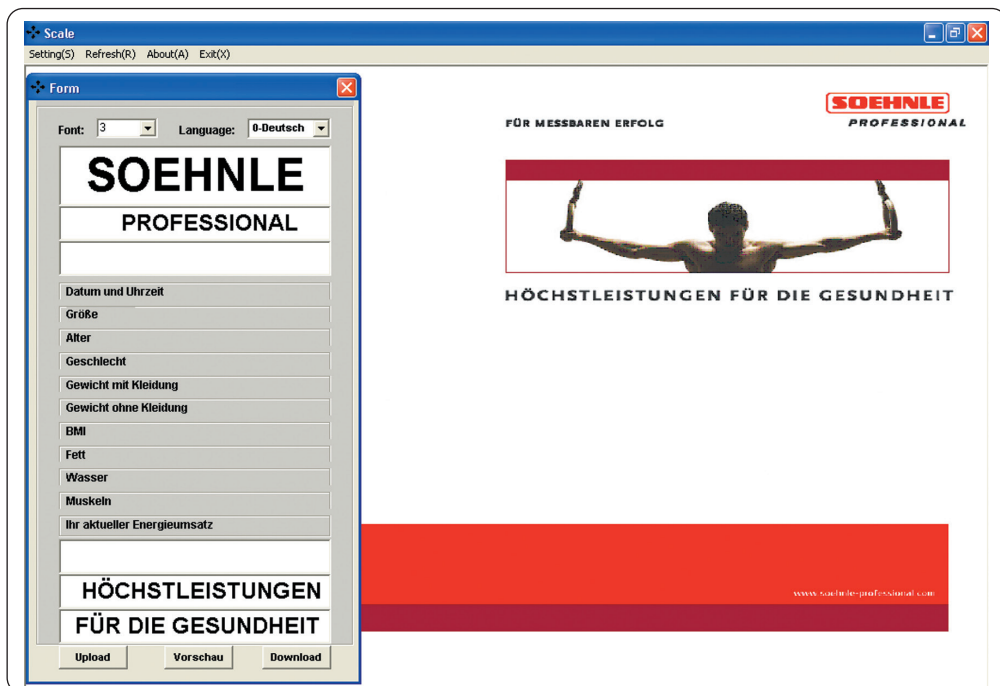
Le istruzioni per l'installazione del driver sono disponibili nella guida separata presente sul CD.

■ **Dopo l'installazione - Avviare il programma «Scale»**

Premere il tasto «Programm Scale»

ITALIANO

BILANCIA FITNESS 7850



■ Programma «Scale» – Personalizzare la stampa

1. Upload

Richiamo dell'area di stampa preimpostata dalla bilancia

2. Language

Cambio della lingua

3. Texteingabe

Disporre il testo da stampare nei 6 campi bianchi

4. Font

Scelta della dimensione del carattere **1**, **2** o **3** per il testo da stampare.

Selezionabile liberamente per ogni campo



5 Preview

Anteprima di stampa del testo selezionato

6. Download

Trasmissione del testo da stampare alla bilancia

7. Print

Con **PRINT** nella finestra Preview è possibile stampare un modello. Prima di utilizzare la funzione **PRINTPRINT** occorre inviare i dati alla bilancia con **Download**. Confermare e chiudere la finestra con **OK**

8. Exit(X)

Uscire dal programma «Scale»

ITALIANO

BILANCIA FITNESS 7850

Soehnle Professional GmbH & Co. KG

Wilhelm-Soehnle-Straße 2
D-71540 Murrhardt

Telefono +49 (0) 71 92 / 93 19-220
Telefax +49 (0) 71 92 / 93 19-211
info@soehnle-professional.com
www.soehnle-professional.com

BILANCE, SOLUZIONI DI SISTEMA ED ELABORAZIONI SPECIALI

All rights reserved. © 7/07 Soehnle Professional GmbH & Co. KG. Sono vietati la pubblicazione, la riproduzione e ogni forma di utilizzo nonché l'eventuale trasmissione a terzi - anche se parziale o in forma rivista - senza previa autorizzazione da parte di Soehnle Professional GmbH & Co. KG. Con riserva di modifiche tecniche