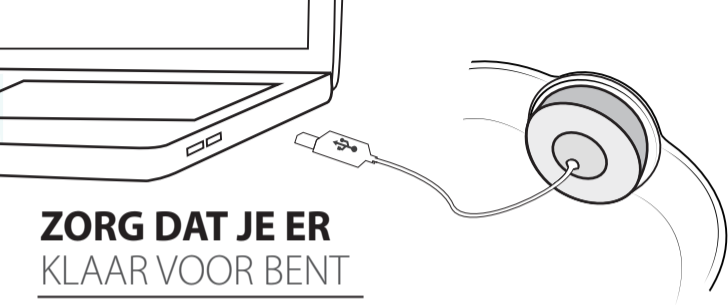


# iHealth<sup>®</sup> Edge

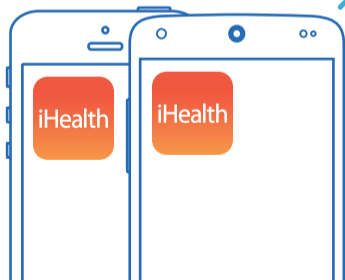
Sta op. Beweeg. Meet.





**ZORG DAT JE ER**  
KLAAR VOOR BENT

---

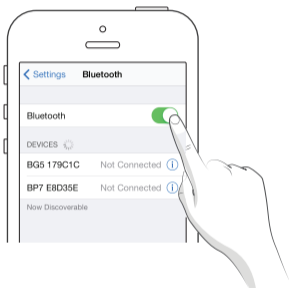


Is je mobiele toestel compatibel?  
Controleer het op [www.ihealthlabs.com](http://www.ihealthlabs.com)!

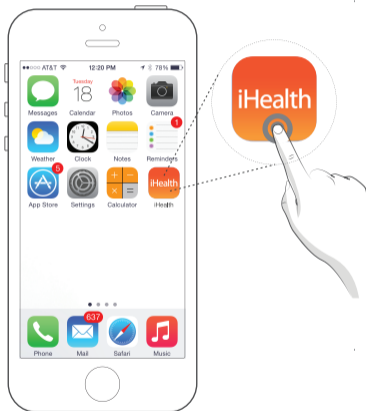
**DOWNLOAD** DE APP

---

# 1 Schakel Bluetooth in

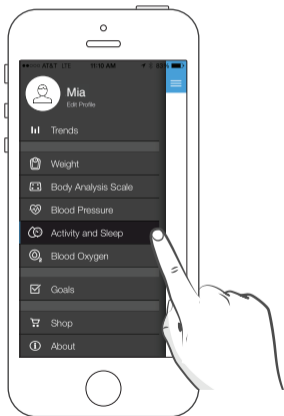


# 2 Open de app

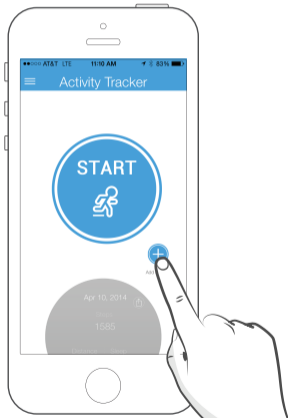


**MAAK** VERBINDING

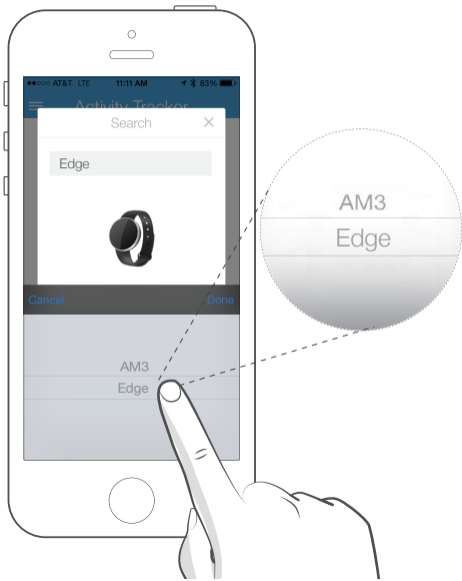
**3** Selecteer Activity (Activiteit) in het menu

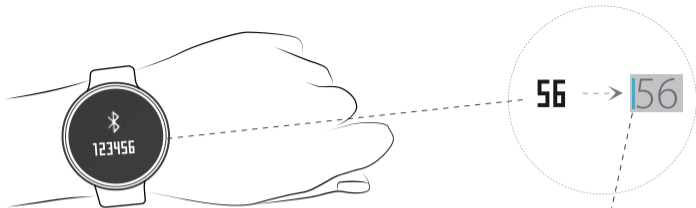


**4** Klik op de “+”-knop



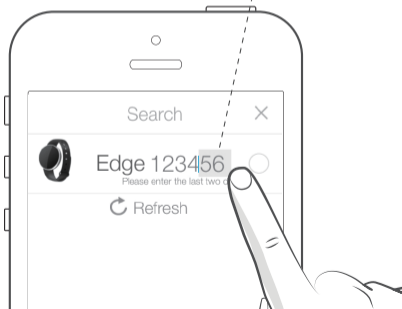
## 5 Selecteer Edge





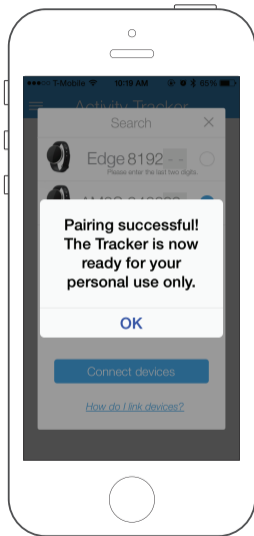
**6** Voer de laatste 2 van de 6 cijfers in het display in

Als je de 6 cijfers niet ziet, schakel Bluetooth dan uit en weer in, of dubbelklik op de Home-knop (iOS) of ga naar het app-menu (Android) en veeg over de app om deze geheel te sluiten. Herhaal de stappen vanaf stap 2.

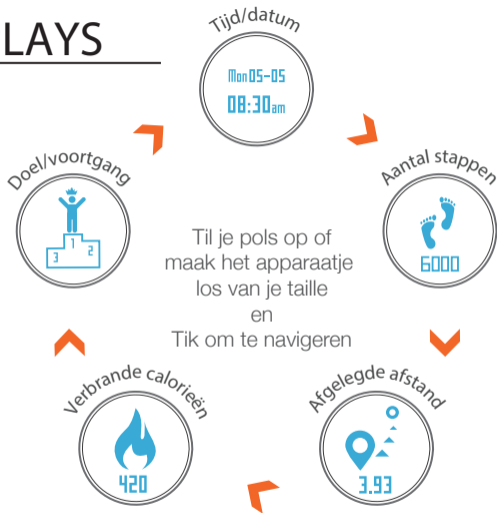


7

Succesvol gekoppeld



# DISPLAYS





# MODUS

Slaapstand



Work-outmodus



Houd automatisch de kwaliteit van je nachtrust en work-outs bij.

# PERSONALISATIE

Slaapstand



Work-outmodus



In een andere stemming?  
Wijzig het personage op de tracker in de app-instellingen.

## BELANGRIJKE INFORMATIE, VERPLICHT DOOR DE FCC

Dit apparaat voldoet aan deel 15 van de FCC-regels. Op de werking ervan zijn de volgende twee voorwaarden van toepassing:

- (1) Dit apparaat kan geen schadelijke storing veroorzaken en
- (2) dit apparaat moet alle storing die het ontvangt accepteren, waaronder storing die kan leiden tot ongewenste werking ervan.

Wijzigingen of aanpassingen die niet uitdrukkelijk zijn goedgekeurd door iHealth Lab Inc kunnen er toe leiden dat de gebruiker niet langer bevoegd is om de apparatuur te gebruiken.

NB: deze apparatuur is getest. Daarbij is gebleken dat het voldoet aan de beperkingen die deel 15 van de FCC-regels beschrijft voor digitale apparaten van Klasse B. Deze beperkingen zijn opgesteld om redelijke bescherming tegen schadelijke storing in huisinstallaties te bieden. De apparatuur genereert en gebruikt radiofrequentie-energie en kan deze energie uitstralen. Wanneer de apparatuur niet overeenkomstig de instructies geïnstalleerd en gebruikt wordt, kan het schadelijke storing aan radiocommunicatie teweegbrengen. Er is echter geen garantie dat er geen storing zal optreden in een bepaalde installatie. Wanneer de apparatuur schadelijke storing voor het ontvangst van radio- of televisie-uitzendingen veroorzaakt wordt de gebruiker aangeraden om deze storing middels een of meer van de volgende maatregelen op te lossen. Deze storing kan worden vastgesteld door de apparatuur uit en weer in te schakelen.

- De ontvangstantenne opnieuw afstellen of verplaatsen.
- De apparatuur aansluiten op een stopcontact of circuit waarop de ontvanger niet is aangesloten.
- De dealer of een ervaren radio-/tv-technicus raadplegen voor hulp.

Dit apparaat voldoet aan de vergunningsvrije RSS-norm(en) van Industry Canada. Op de werking zijn de volgende twee voorwaarden van toepassing:

- (1) Dit apparaat mag geen interferentie veroorzaken en
- (2) Dit apparaat moet alle interferentie accepteren, waaronder interferentie die een ongewenste werking van het apparaat kan veroorzaken.



# WAARSCHUWING

GEVAAR OP ONTPLOFFING ALS DE BATTERIJ WORDT VERVANGEN  
DOOR EEN ONJUIST TYPE.

Verwijder gebruikte batterijen volgens de instructies.

Hierbij verklaart [iHealth Lab Inc.] dat deze [AM3S EDGE] voldoet aan de essentiële vereisten en andere relevante bepalingen van Richtlijn 1999/5/EG. Een conformiteitsverklaring voor Richtlijn 1999/5/EG en alle iHealth-certificerings- en voorschriftendocumenten kunnen worden gedownload via de volgende link:

<https://www.ihealthlabs.eu/support/certifications>

Contact en klantenservice:

Geproduceerd voor iHealth Lab Inc.  
iHealth Lab Inc.

719N. Shoreline Blvd., Mountain View, CA 94043, Verenigde Staten

Tel: +1-855-816-7705 [www.ihealthlabs.com](http://www.ihealthlabs.com)



Geproduceerd voor iHealth Lab Europe  
3 rue Tronchet, 75008, Parijs, Frankrijk  
[www.ihealthlabs.eu](http://www.ihealthlabs.eu)

Geproduceerd door iHealth Lab Inc..

No. 3 Jinping Street, YaAn Road, Nankai District, Tianjin 300190, China

Kijk voor meer informatie op  
[www.ihealthlabs.com](http://www.ihealthlabs.com)

---

iHealth<sup>®</sup> Edge