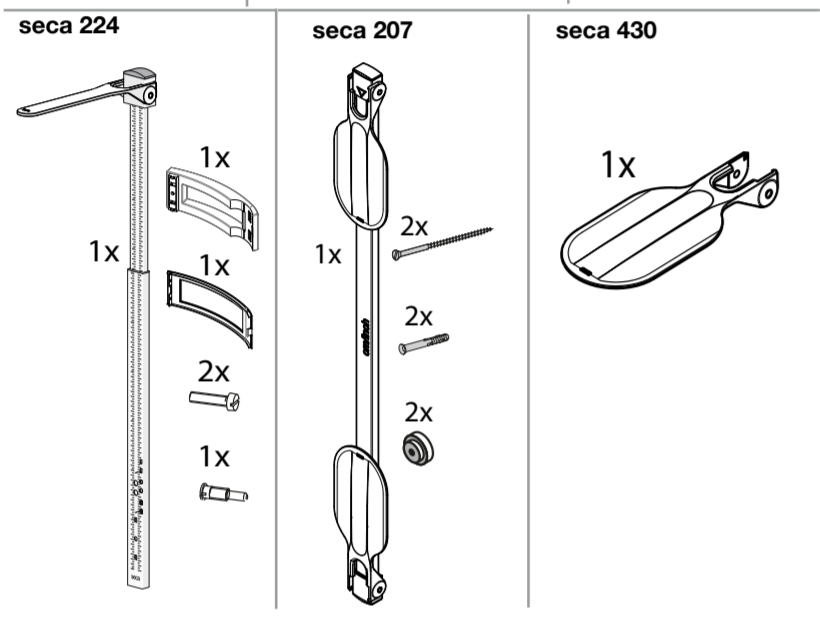
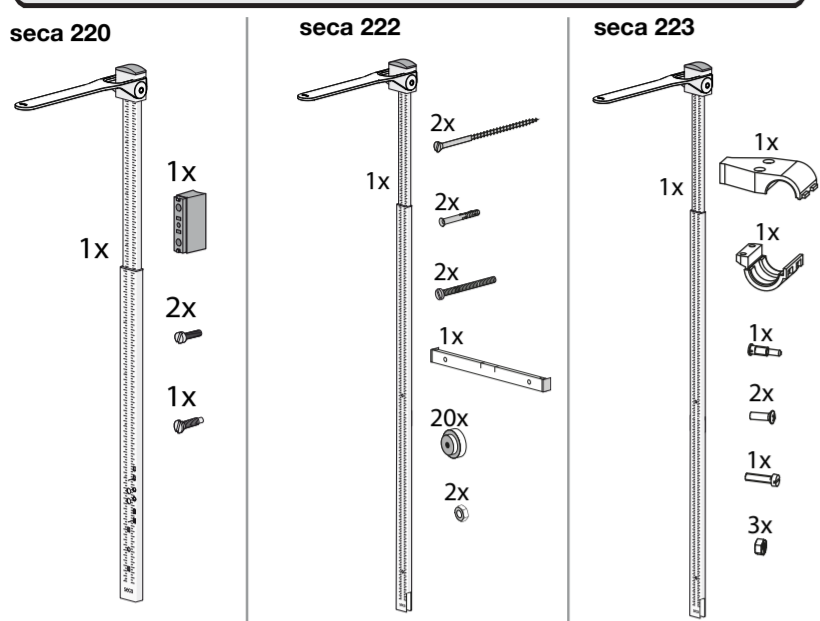


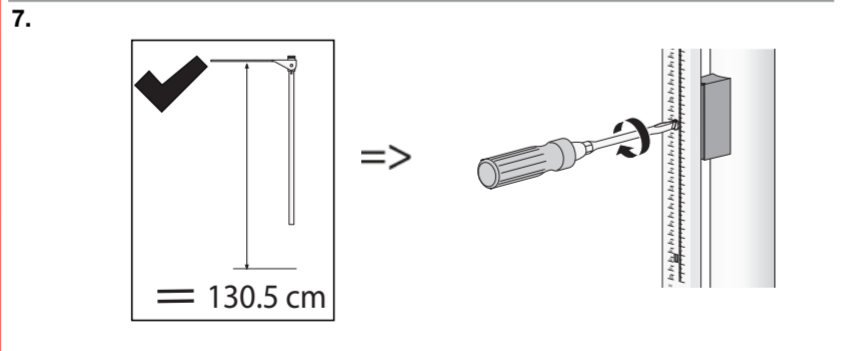
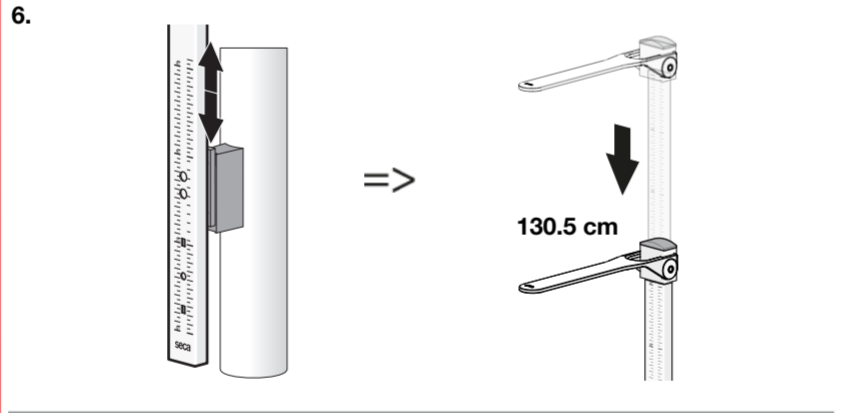
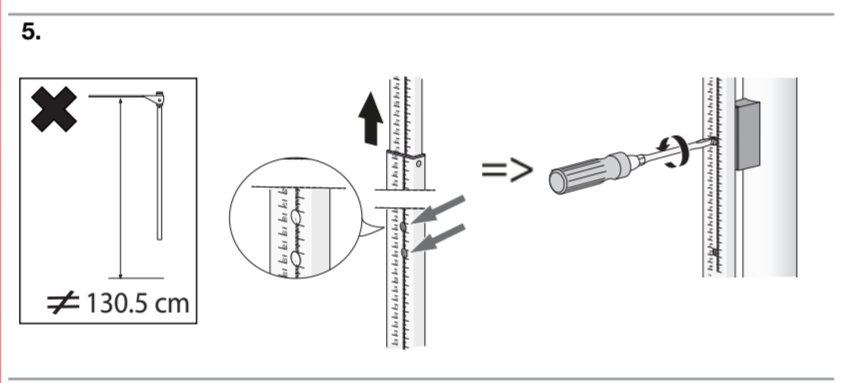
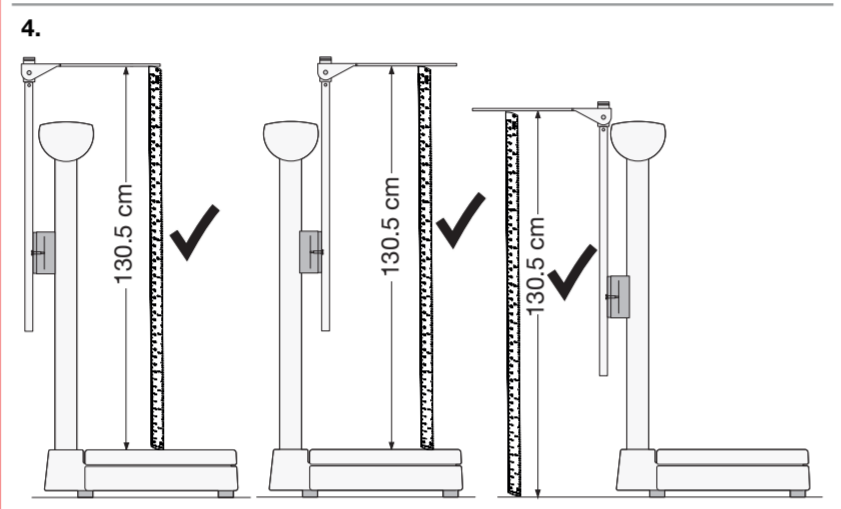
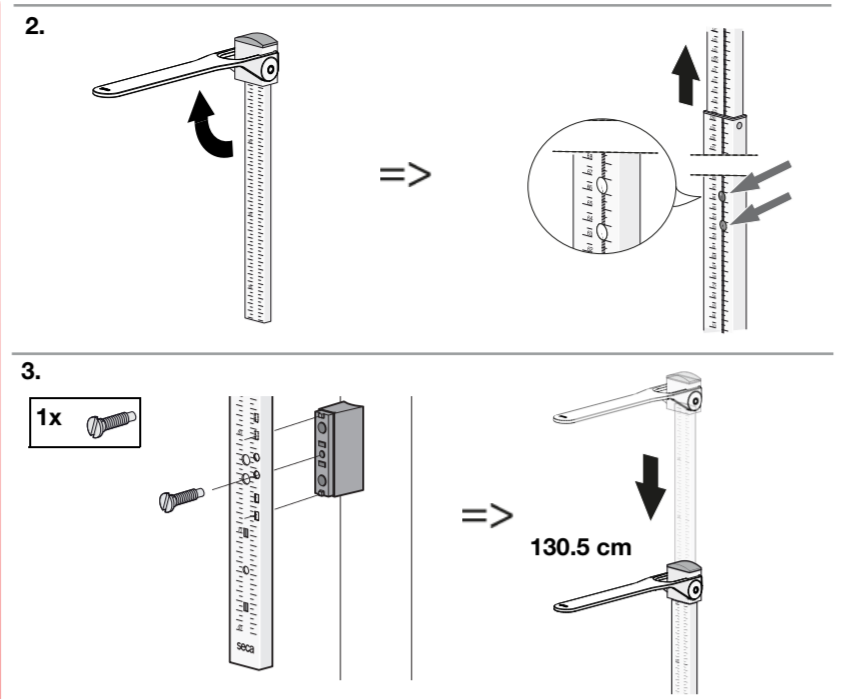
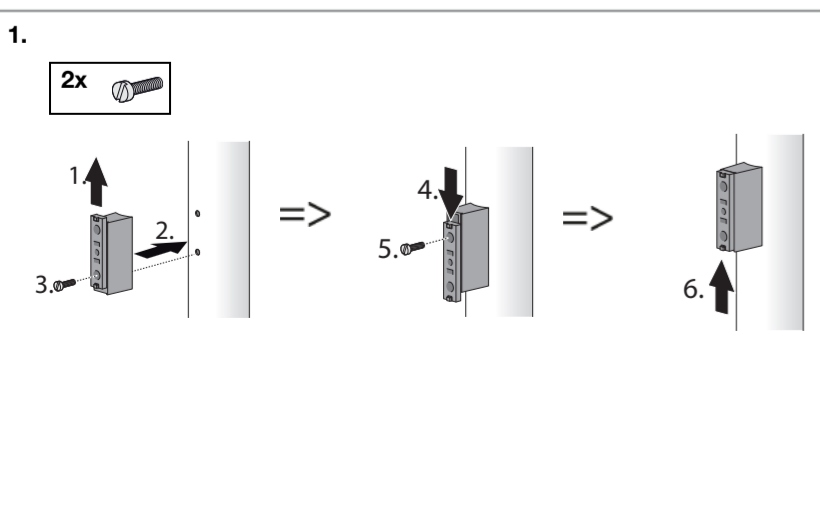
• Lieferumfang • Scope of delivery • Éléments livrés •
 • Volumen de suministro • Dotazione • Leveringsomfang •
 • Leveransomfattning • Inkludert i leveringen • Toimituksen sisältö •
 • Omvang van de levering • Asennus • Montage • Montagem •
 • Περιεχόμενα συσκευασίας • Zakres dostawy •
 • Комплект поставки • 供货范围 • 同梱物 •



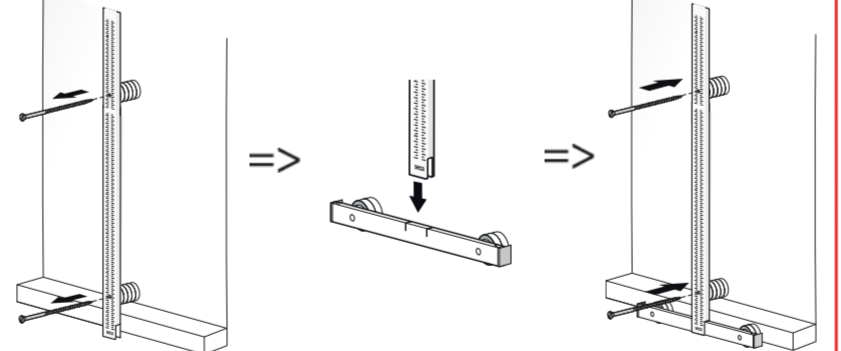
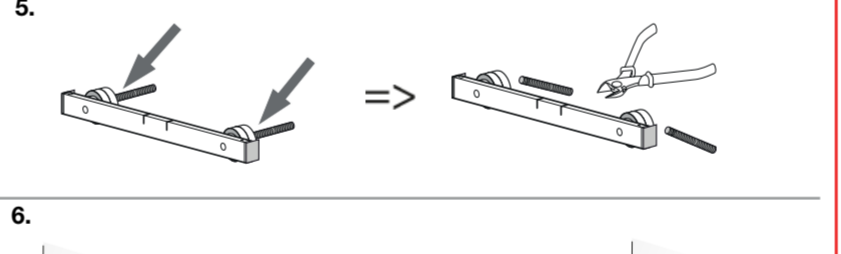
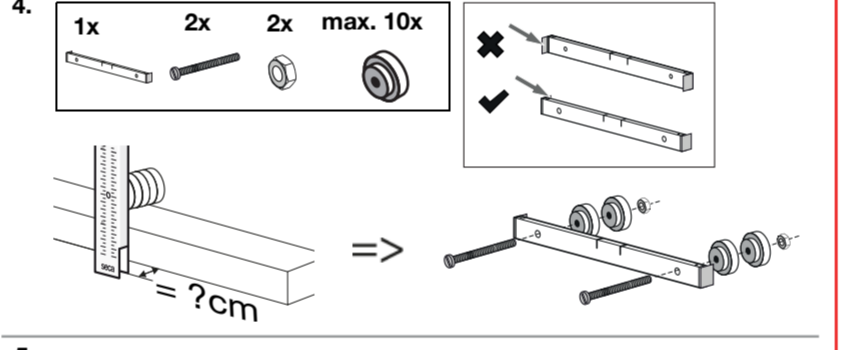
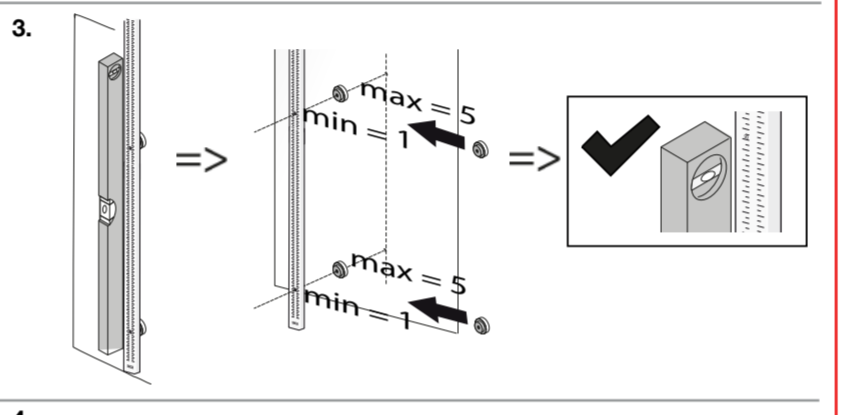
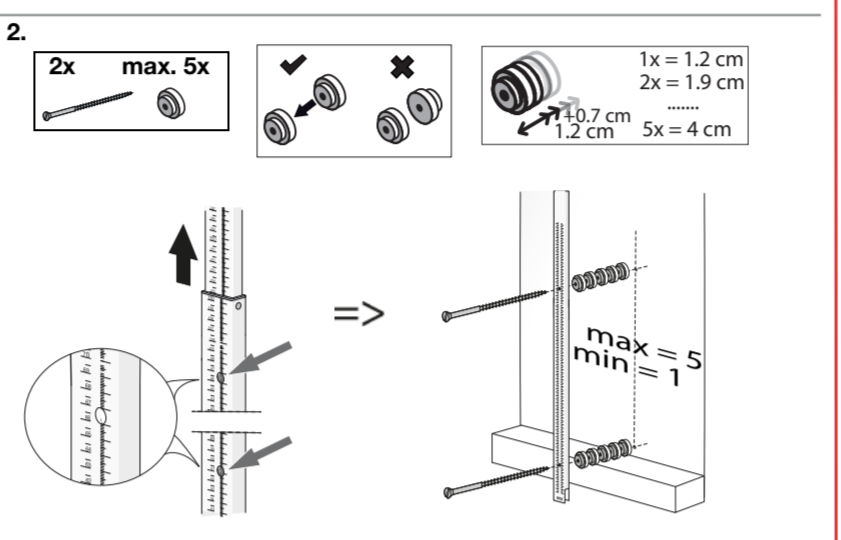
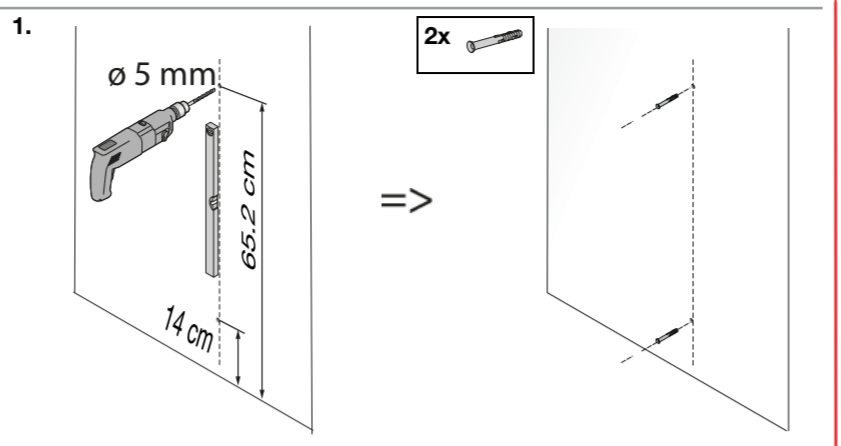
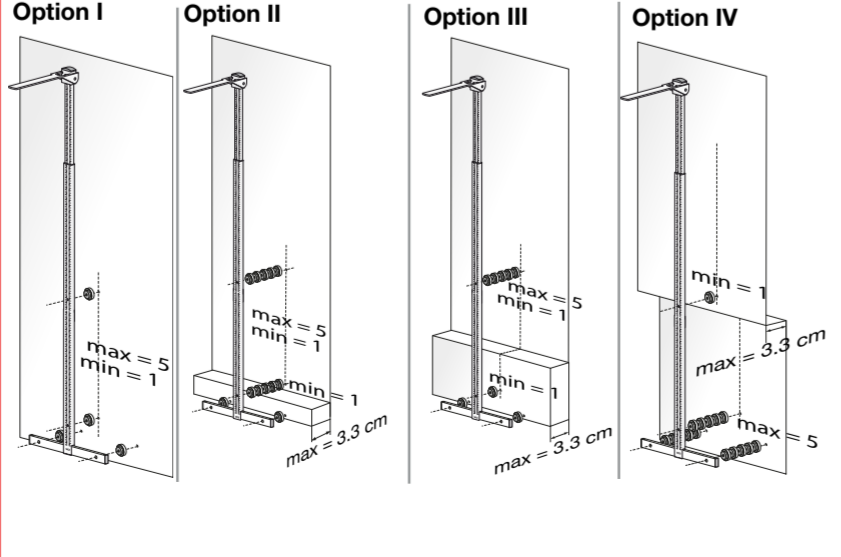
• Montage • Mounting measuring rod • Montage • Montaje • Montaggio •
 • Montering • Montering • Asennus • Montage • Montagem •
 • Συναρμολόγηση • Montaž • Монтаж • 安装 • 取付け •

seca 220

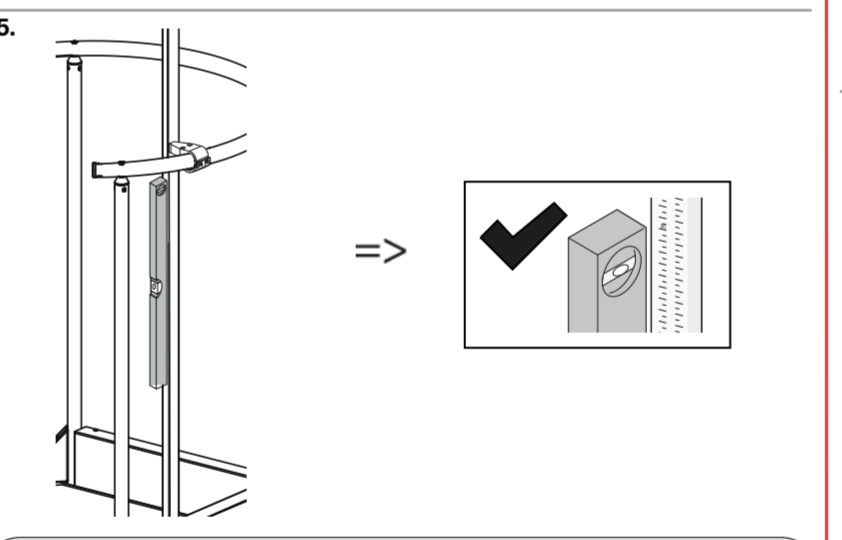
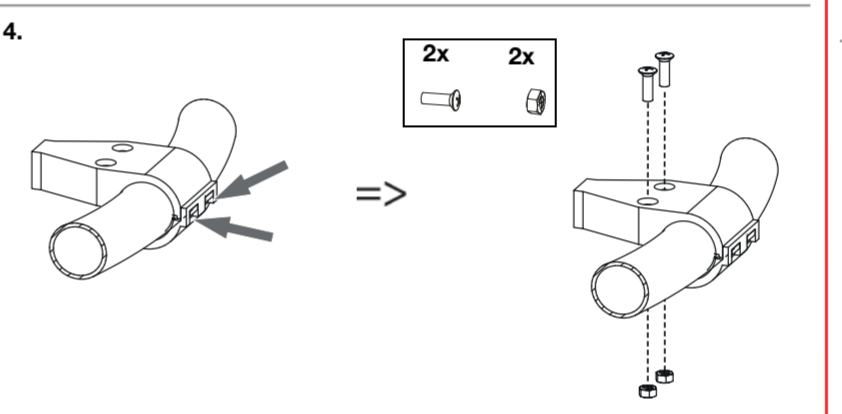
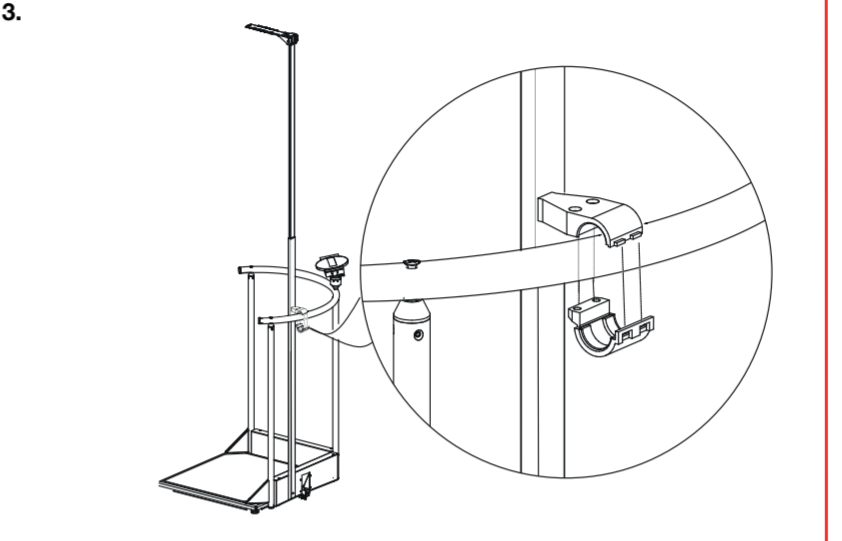
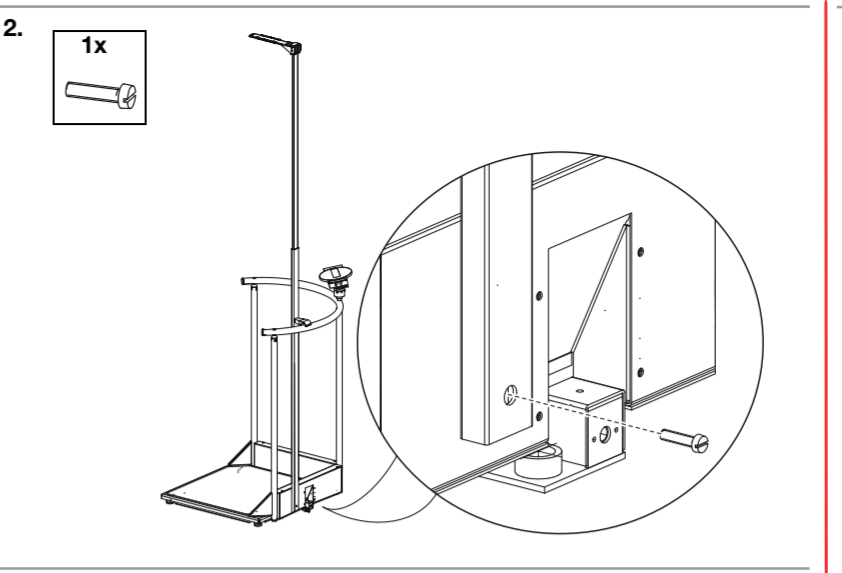
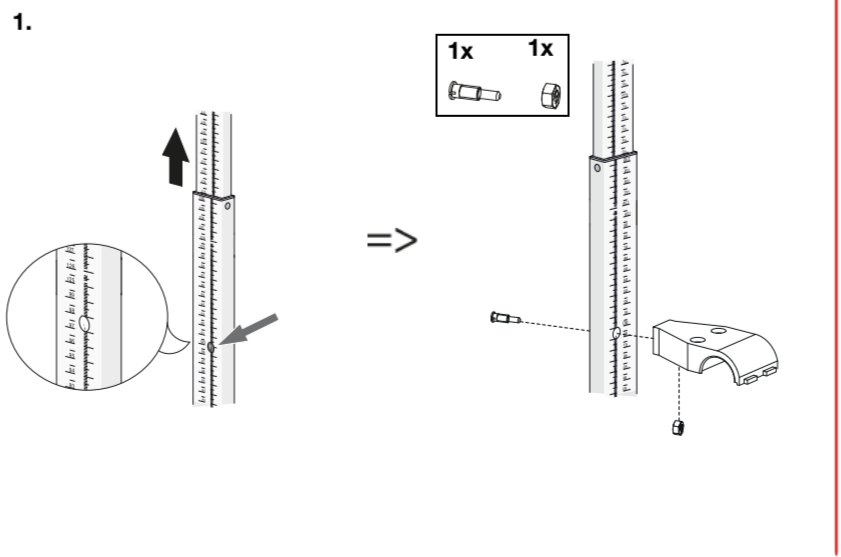
Position at spacer	Position at scale		
	seca 711 seca 712		
	seca 700 seca 711-220 kg	seca 709 seca 710	
			Electronic column scales e.g. seca 704, seca 799



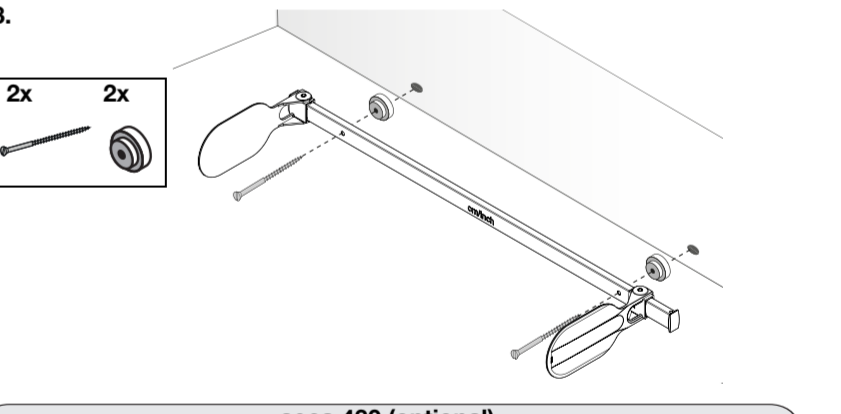
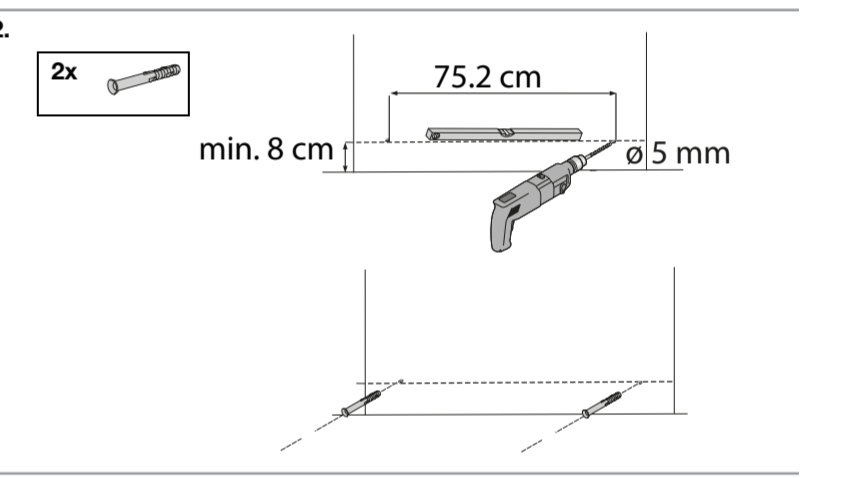
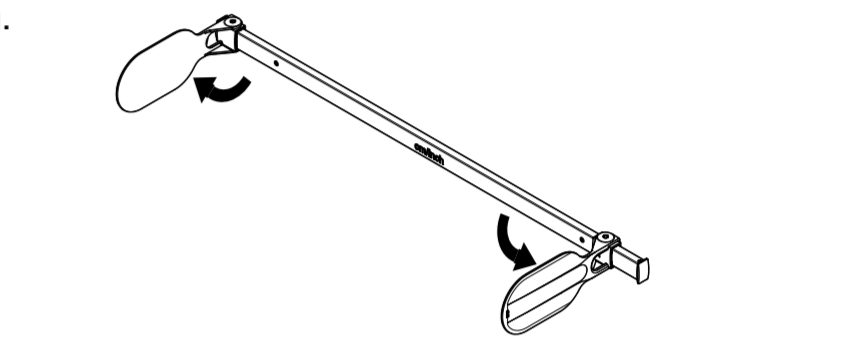
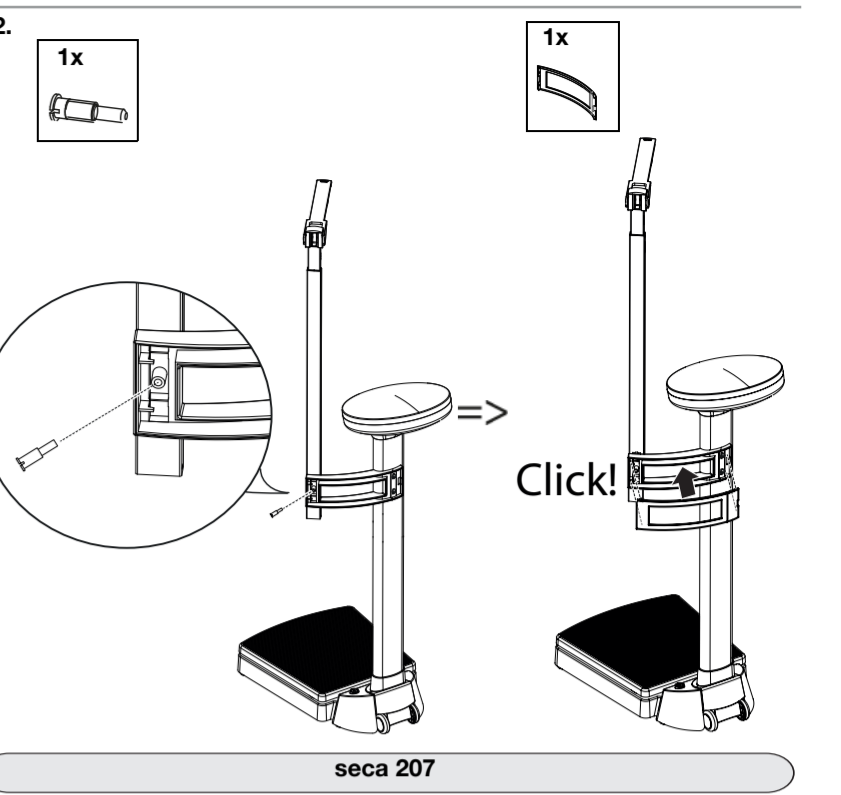
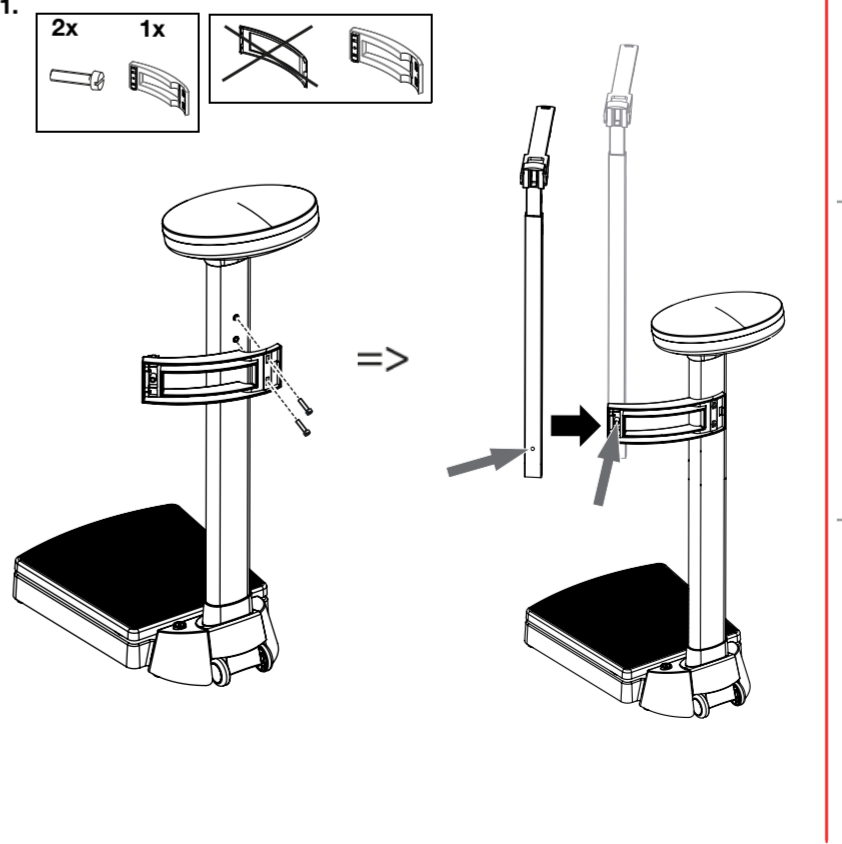
seca 222



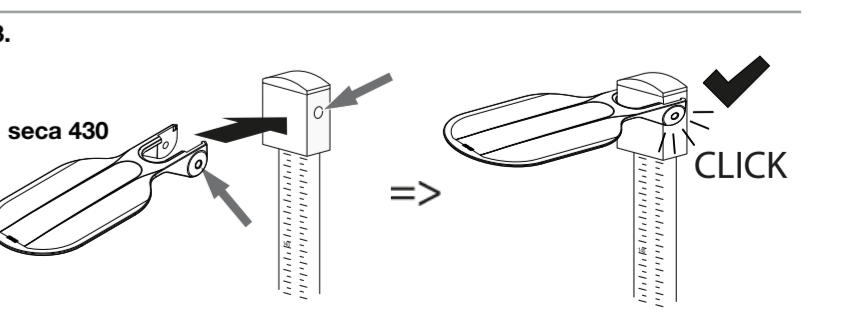
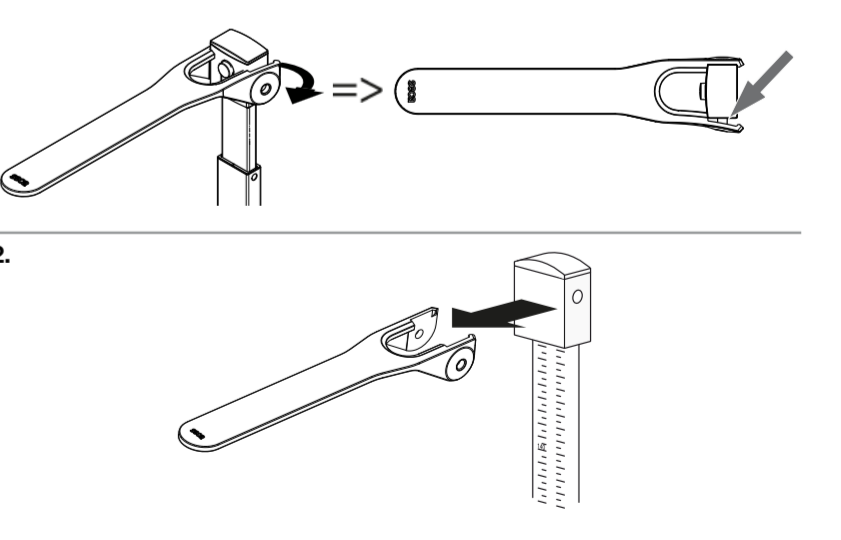
seca 223 (scale: seca 645/655)



seca 224 (scale: seca 755/756/786)



seca 430 (optional)



- Bedienung • Performing height measurement • Utilisation • Manejo •
 • Utilizzo • Betjening • Manövrering • Betjening • Käyttö • Bedienung •
 • Ορεγαζιό • Χειρισμός • Obsługa • Пользование • 操作 • 操作装置 •

• Norsk •

1. SIKKERHETSINSTRUKSER

! FORSIKTIG!

Fare for pasienten, skader på apparat

- ▶ Følg instruksjonene i denne bruksanvisningen.
- ▶ Ta godt vare på bruksanvisningen. Denne bruksanvisningen er en del av apparatet og må være tilgjengelig til enhver tid.
- ▶ Bruk kun det monteringsmateriellet som fulgte med i leveringen.
- ▶ Vipp ned måletungen etter lengdemålingen.
- ▶ La aldri et spedbarn ligge med målestaven uten tilsyn.
- ▶ Mål spedbarnets lengde utelukkende på underlag, som spedbarnet ikke kan falle ned fra.
- ▶ Sørg for at vedlikehold og reparasjoner bare utføres av seca-service eller autorisert service-partner

2. BRUKSFORMÅL

Høydemåleren brukes i hovedsak i samsvar med nasjonale forskrifter i sykehus, legepraksiser og stasjonære pleieinstitusjoner. Høydemåleren tjener til konvensjonell måling av kroppshøyden, tidlig konstatere av vekstforstyrrelser og den støtter den behandlende legen når vedkommende skal gi en diagnose eller avgjøre behandlingsmåten. For å kunne gi en nøyaktig diagnose må imidlertid legen iverksette andre målrettede undersøkelser i tillegg til måling av høyden, samt ta resultatene av disse med i vurderingen.

3. MERKING PÅ APPARATET

Tekst/symbol	Betydning
	Følg bruksanvisningen
	Apparatet samsvarer med direktiver i EF 0123: Angitt organisasjon medisinske produkter: TÜV Süd Product Service
	Apparatet oppfyller de regulatoriske krav fra GOST R-sertifisering (Russland)
	Ikke kast det i husholdningsavfallet

4. RENGJØRING OG DESINFEKSJON

! OBS!

Skader på apparat

- ▶ Bruk utelukkende desinfeksjonsmidler, som er egnet for ømfintlige overflater (f. eks. virkestoffer med 70 % isopropanol).
- ▶ Ikke bruk skarpe eller skurende rengjøringsmidler.
- ▶ Ikke bruk organiske løsemidler (f. eks. sprit eller bensin).

▶ Rengjør apparatet:

- Fukt ved behov en myk klut med mildt såpevann og tørk av apparatet med denne.

▶ Desinfiser apparatet:

Før og etter hver måling	Ved behov
Glidestykke med måletunge	• Teleskopelementer til målestaven for høyde • Anlegg for hæel (hvis det finnes)

seca 207 / seca 220 / seca 222 / seca 223 / seca 224 / seca 430 • 3/4

5. FUNKSJONSKONTROLL

▶ En funksjonskontroll må gjennomføres for hver anvendelse:

- Visuell kontroll for mekaniske skader
- Visuell og- funksjonskontroll av alle bevegelige deler
- Funksjonskontroll av betjeningselementene

! FORSIKTIG!

Fare for pasienten

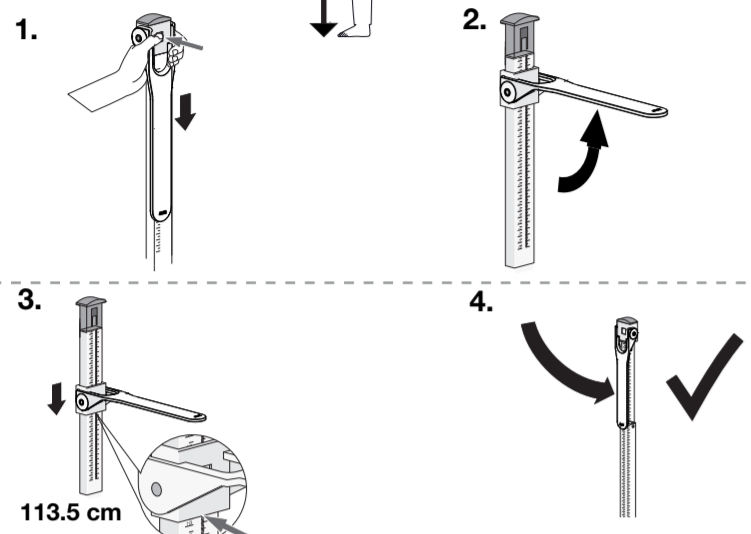
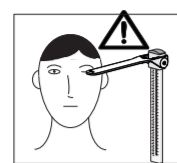
- ▶ Hvis du konstaterer feil eller avvik under funksjonskontrollen, må du ikke bruke apparatet. La seca service eller en autorisert servicepartner reparere apparatet.

6. HVA MÅ GJØRES HVIS...

- ▶ ...målingen ikke viser en plausibel kroppstørrelse?
 - Måleresultat er avlest feil
 - Bruk korrekt avlesingskant for det aktuelle måleområdet
 - Avles sifrene etter kommaet for det aktuelle måleområdet i korrekt leseretning
 - Pasienten har feil stilling/kroppsholdning
 - Juster pasientens stilling/kroppsholdning
 - Målestav montert feil på søylevekten
 - monter målestav korrekt

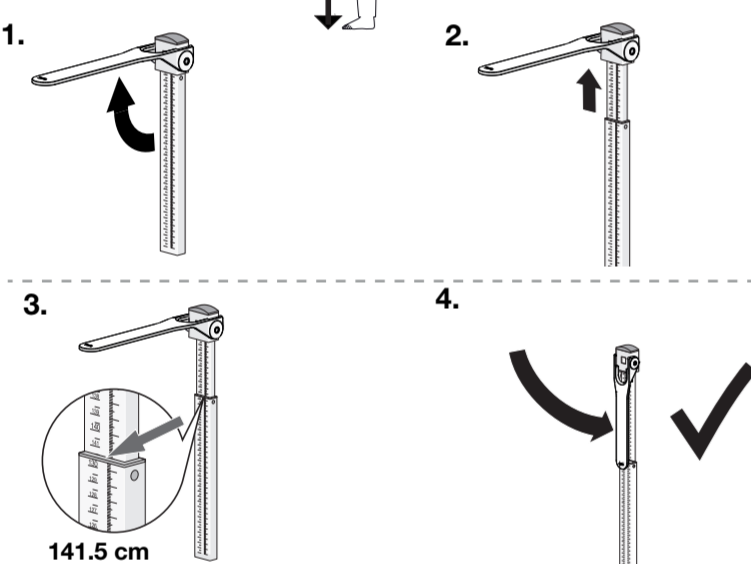
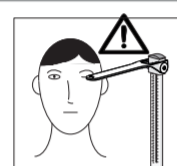
Measuring range 1

< 130.5 cm

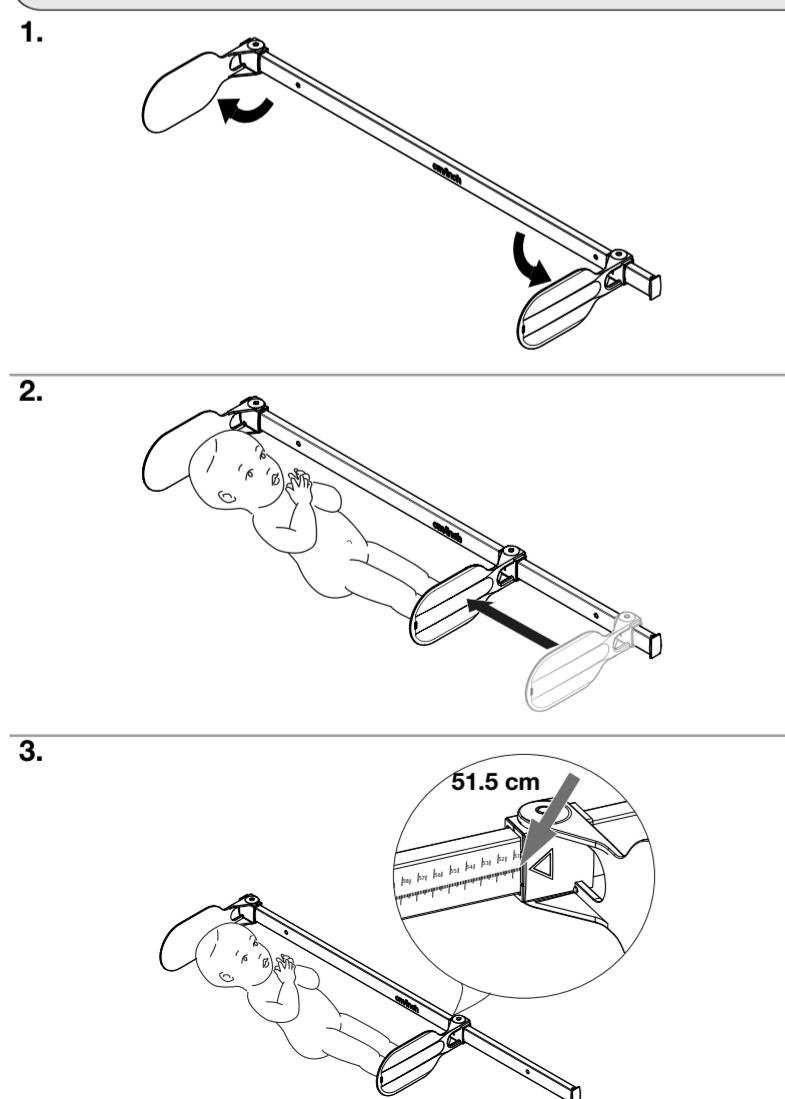


Measuring range 2

> 130.5 cm



seca 207



- Technische Daten • Technical Data • Caractéristiques techniques • Datos técnicos • Dati tecnici • Tekniske data • Tekniska data • Tekniske data •
 • Tekniset tiedot • Technische gegevens • Dados técnicos • Τεχνικά δεδομένα • Dane techniczne • Технические данные • 技术数据 • 技術データ •

	seca 220	seca 222	seca 223	seca 224	seca 207
 Depth Folded measuring flap	37 mm/ 1.4 inch	37 mm/ 1.4 inch	37 mm/ 1.4 inch	37 mm/ 1.4 inch	37 mm/ 1.4 inch
 Depth Unfolded measuring flap	286 mm/ 11.26 inch	286 mm/ 11.26 inch	286 mm/ 11.26 inch	286 mm/ 11.26 inch	286 mm/ 11.26 inch
 Width	57 mm/ 2.2 inch	308 mm/ 12.1 inch	57 mm/ 2.2 inch	55 mm/ 2.2 inch	1040 mm/ 41 inch
 Height Retracted measuring rod	790 mm/ 31.1 inch	1325 mm/ 52.2 inch	1325 mm/ 52.2 inch	790 mm/ 31.1 inch	-
 Height Extended measuring rod	1480 mm/ 58.3 inch	2320 mm/ 91.3 inch	2320 mm/ 91.3 inch	2020 mm/ 79.5 inch	120 mm/ 4.7 inch
 kg Net weight	ca. 0,7 kg/ 1.5 lb	ca. 0,7 kg/ 1.5 lb	ca. 0,9 kg/ 1.9 lb	ca. 1,4 kg/ 3,1 lb	ca. 0,7 kg/ 1.5 lb
 Temperature range, Operation	+10 °C to +40 °C (50 °F to 104 °F)				
 Temperature range, Storage	-10 °C to +65 °C (14 °F to 149 °F)				
 Temperature range, Transport	-10 °C to +65 °C (14 °F to 149 °F)				
93/42/EEC	Class I with measuring function				
Measuring range 1	60 cm - 130.5 cm/ 23.6 inch - 78.7 inch	6 cm - 130.5 cm/ 3 inch - 78.7 inch	6 cm - 130.5 cm/ 3 inch - 78.7 inch	60 cm - 130.5 cm/ 23.6 inch - 78.7 inch	6 cm - 130.5 cm/ 3 inch - 78.7 inch
Measuring range 2	130.5 cm - 200 cm/ 78.7 inch - 78.7 inch	130.5 cm - 230 cm/ 78.7 inch - 90 inch	130.5 cm - 230 cm/ 78.7 inch - 90 inch	130.5 cm - 200 cm/ 78.7 inch - 78.7 inch	130.5 cm - 230 cm/ 78.7 inch - 90 inch
 d	1 mm/1/8 inch	1 mm/1/8 inch	1 mm/1/8 inch	1 mm/1/8 inch	1 mm/1/8 inch
	± 5 mm/ ± 0.2 inch	± 5 mm/ ± 0.2 inch	± 5 mm/ ± 0.2 inch	± 5 mm/ ± 0.2 inch	± 5 mm/ ± 0.2 inch



Medical Measuring
Systems and Scales
since 1840

seca gmbh & co. kg
Hammer Steindamm 3-25
22089 Hamburg * Germany

Telephone +49 40 20 00 00 0

Fax +49 40 20 00 00 50

info@seca.com

All contact data under www.seca.com



- seca** deutschland **seca** nihon **seca** suomi
seca france **seca** mexico **seca** américa latina
seca united kingdom **seca** austria **seca** asia pacific
seca north america **seca** polska
seca schweiz **seca** middle east
seca zhong guo **seca** brasil