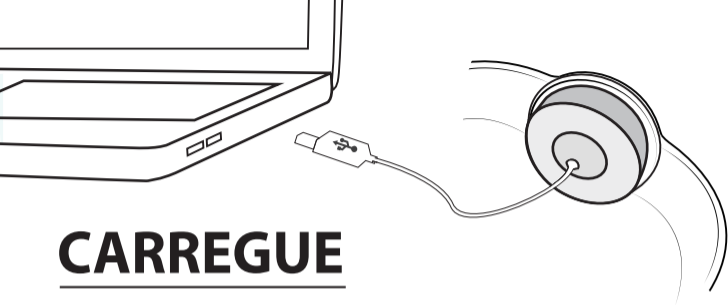


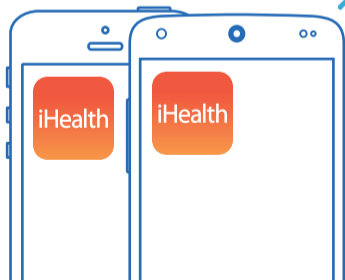
iHealth[®] Edge

Motive-se. Mexa-se. Monitorize-se





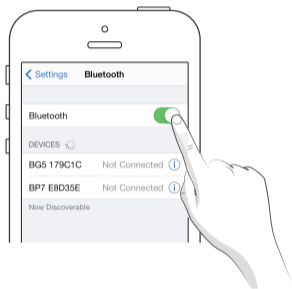
CARREGUE



O seu dispositivo móvel é compatível?
Visite www.ihealthlabs.com para
ficar a saber!

OBTENHA A APP

1 Ligue o Bluetooth

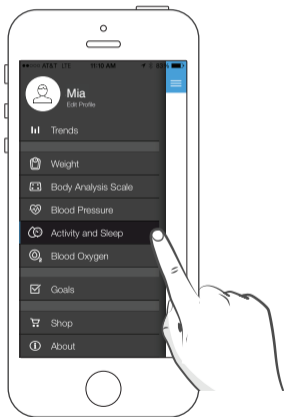


LIGUE-SE

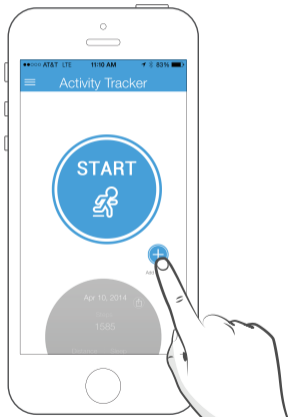
2 Abrir aplicação



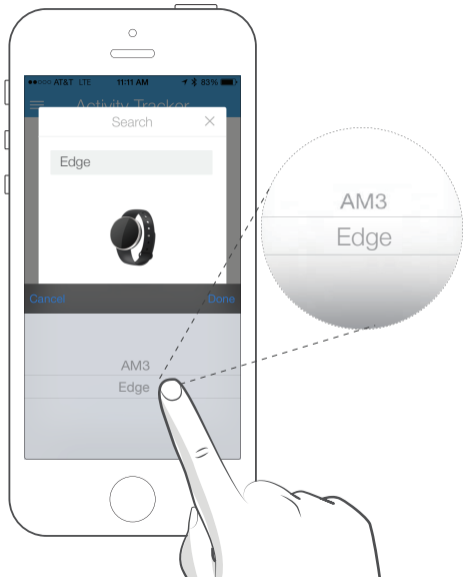
3 Seleccione Activity (Atividade) no menu

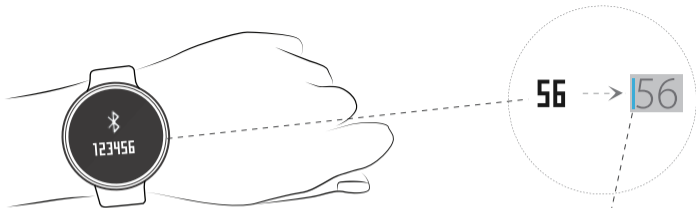


4 Clique no botão “+”



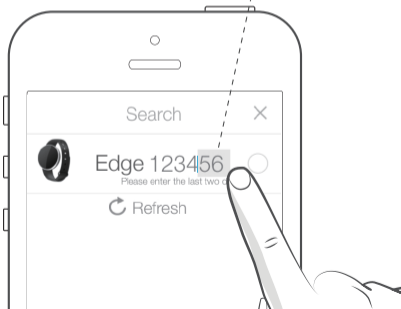
5 Selezione Edge (Margem)



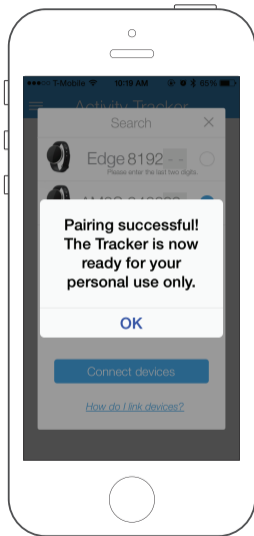


6 Introduza os últimos 2 dos 6 dígitos exibidos no rastreador

Se não conseguir ver os 6 dígitos, desligue o bluetooth e ligue novamente ou clique duas vezes no botão Home (iOS), ou então aceda o menu da aplicação (Android) e toque na aplicação para a fechar totalmente.



7 Emparelhamento bem-sucedido



ECRÃS



MODO

Modo Dormir



Modo Treinar



Monitorize automaticamente a qualidade do seu sono e do seu treino.

PERSONALIZAR

Modo Dormir



Modo Treinar



Para um modo diferente?
Modifique os caracteres no rastreador nas definições da Aplicação.

INFORMAÇÃO IMPORTANTE EXIGIDA PELAS NORMAS FCC

Este dispositivo cumpre a Parte 15 das normas FCC. A sua utilização está sujeita às seguintes duas condições:

- (1) Este dispositivo não pode causar interferências prejudiciais, e
- (2) Este aparelho deve aceitar qualquer interferência recebida, incluindo interferências que causem operações indesejadas.

Alterações ou modificações não expressamente aprovadas pela iHealth Lab Inc podem invalidar a autoridade do utilizador para usar o equipamento.

Nota: este equipamento foi testado e considerado em conformidade com os limites estipulados para um dispositivo digital de Classe B, de acordo com a Parte 15 das Normas FCC. Estes limites foram concebidos para proporcionar uma proteção razoável contra interferências nocivas numa instalação doméstica. Este equipamento gera, utiliza e pode emitir energia de radiofrequência e, se não for instalado e utilizado de acordo com as instruções, pode interferir prejudicialmente com as comunicações via rádio. No entanto, não há qualquer garantia de que tais interferências não ocorram numa determinada instalação. Se este equipamento provocar interferências prejudiciais na receção de rádio ou televisão, o que pode ser determinado ao desligar e voltar a ligar o equipamento, aconselha-se o utilizador a tentar eliminar as interferências através de uma ou mais das seguintes medidas:

- Reorientar ou deslocar a antena recetora.
- Aumentar a distância entre o equipamento e o dispositivo recetor.
- Ligar o equipamento a uma tomada num circuito diferente daquele ao qual o dispositivo recetor está ligado.
- Consultar o fornecedor ou um técnico de rádio/TV qualificado se precisar de ajuda.

Este dispositivo cumpre com a licença da Indústria do Canadá-isento da norma(s) R55. O funcionamento está sujeito às duas condições seguintes:

este dispositivo não pode causar interferência nociva, e
este dispositivo pode aceitar qualquer interferência recebida, incluindo interferência que possa causar funcionamento indesejável



CUIDADO

RISCO DE EXPLOSÃO SE A PILHA FOR SUBSTITUÍDA POR UM TIPO INCORRETO; ELIMINE AS PILHAS USADAS DE ACORDO COM AS INSTRUÇÕES

Pela presente, a [iHealth Lab Inc.] declara que este [AM3S EDGE] cumpre com as exigências essenciais e outros termos relevantes da Diretiva 1999/5/EC. A Diretiva 1999/5/EC, a declaração de conformidade e todos os documentos regulatórios e de certificação do iHealth podem ser descarregados no seguinte link: <https://www.ihealthlabs.eu/support/certifications>

Contato e atendimento ao cliente:

Fabricado para a iHealth Lab, Inc.

iHealth Lab Inc.

719N. Shoreline Blvd., Mountain View, CA 94043, USA

Tel:+1-855-816-7705 www.ihealthlabs.com



Fabricado por iHealth Lab Europe.
3 rue Tronchet, 75008, Paris, França
www.ihealthlabs.eu

Fabricado por iHealth Lab Inc..

No. 3 Jinping Street, YaAn Road, Nankai District, Tianjin 3001 90, China

Visite www.ihealthlabs.com
para mais informações

iHealth[®] Edge