

SOEHNLE

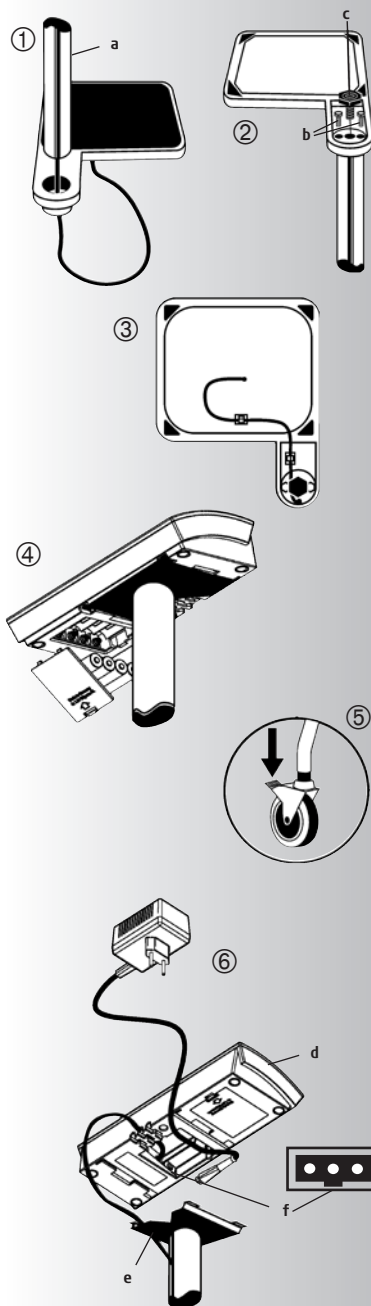
PROFESSIONAL



Bedienungsanleitung	2
Operating Instructions	5
Mode d'emploi	8
Gebruiksaanwijzing	11
Instrucciones de manejo	14
Istruzioni d'uso	17
Início de funcionamento	20
Návod k obsluze	23
Käyttöohje	26
Bruksanvisning (S)	29
Bruksanvisning (N)	32
Brugsanvisning	35
Οδηγίες χρήσης	38
Instrukcja obs ugi	41
Kullanma Kılavuzu	44

7800 • 7801 • 7802 • 7805

Instruções de Montagem 7800



1. Introduzir a haste (a) no buraco existente da base. Certifique-se que o cabo não está preso.
2. Virar a balança ao contrário e colocar os 2 parafusos de fixação (b). De seguida, inserir o pé nivelador (c).
3. Fixar o cabo da base da balança com a ajuda dos suportes de cabo.

Início de Funcionamento 7800, 7801, 7802, 7805

4. Colocar as pilhas (4 x 1,5 V AA) ou ligar a ficha de alimentação. Colocar a balança no lugar, certificando-se que está bem nivelada (no modelo 7800 tem a ajuda dos pés reguláveis).
5. Na balança para cadeiras de rodas 7802, devem-se bloquear as rodas traseiras. A balança está pronta a funcionar.

Ligar o Transformador

6. A ficha (f) para ligação do transformador fornecido, está localizada na base do display (d). Para efectuar a ligação é necessário retirar o display, puxe-o para trás e remova-o. Ligue o cabo do transformador e volte a encaixar o display (e).

O transformador não se deve molhar. Se tal, acontecer ou mostrar danos visíveis, não ligue a balança e contacte o distribuidor ou os serviços técnicos da Soehnle Professional.

Alimentação

A balança pode funcionar com baterias (4 x 1,4 V AA), com o transformador, ou ainda com baterias recarregáveis Soehnle Professional.

Tenha em consideração que as baterias recarregáveis só se carregam com um carregador próprio que terá de comprar separadamente.

Baterias Recarregáveis

As baterias recarregáveis Soehnle Professional são compradas separadamente e o conjunto é composto por um carregador, baterias recarregáveis e etiquetas adesivas de segurança.

As baterias recarregáveis Soehnle Professional permitem uma pesagem até 200 horas (dependendo da carga das baterias). Durante o processo de recarga (que demora aproximadamente 15 horas), acende-se uma luz piloto no carregador. Se se desliga e volta a ligar o carregador, inicia-se um novo ciclo de carga. Em caso de falta de uso prolongado, as baterias perdem parte da sua capacidade.

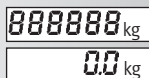
A carga das baterias é atingida plenamente ao fim de 3 a 5 ciclos de recarga. Peças de substituição: baterias recarregáveis Soehnle Professional e carregador.

Se se usam baterias recarregáveis é preciso colocar a etiqueta adesiva fornecida.

1. A etiqueta adesiva leva a seguinte inscrição:
Atenção! Use baterias recarregáveis Soehnle Professional, não use outro tipo de baterias.
Atenção! Se usa baterias normais no carregador, há risco de explosão. Para usar baterias normais deve usar o transformador fornecido com a balança.

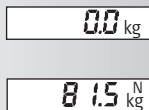
2. O adaptador é um carregador e identifica-se por um Led na caixa.


Pesagem



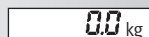
Ligar a balança.
Aparece a indicação de auto-teste "888888", a seguir "0".
A balança está pronta a pesar.


Tara




As toalhas e as almofadas do assento devem ser colocadas.
Depois, carregar na tecla . Aparece a indicação "0". A balança está pronta a pesar.
Depois da primeira pesagem, aparece um "N" (net) no display. Esse "N" só desaparece quando a balança é desligada.

Desligar

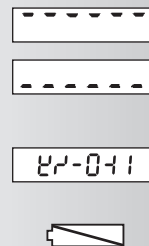


Com a indicação "0", carregar na tecla .
Funcionando a baterias normais ou a baterias recarregáveis, a função "auto-off" está activa. Aparecendo a indicação "0" a balança desliga-se automaticamente passados 2 minutos.

Mudança de unidade de peso

A unidade de peso pode-se mudar a qualquer altura carregando na tecla . A unidade que se escolheu da última vez mantém-se ao desligar e é a mesma ao ser ligada de novo.

Mensagens de Erros



Sobrecarga: Observe o visor de pesagem da balança (ver características)

Carga baixa: Ligue a balança novamente. Se este erro continuar, contacte os serviços técnicos.

Em caso de indicação indefinida (ver exemplo à esquerda): desligue a balança durante 10 segundos retirando as baterias/adaptador.

Baterias/baterias recarregáveis sem carga. Mudar/carregar (4 x 1,5 v AA).

Lembre-se que as baterias recarregáveis não se carregam com o adaptador ligado. Se pretende um carregador terá de o comprar separadamente.

Dados Técnicos



Veja a capacidade de pesagem e os valores numéricos indicados no visor do aparelho.

As informações de alimentação de tensão constam no adaptador.

Temperatura de funcionamento 5-35°C
Temperatura de armazenamento -10-55°C



As baterias usadas não devem ser colocadas no lixo doméstico mas sim de acordo com as normas de protecção do ambiente.

Limpeza

Para limpar a balança basta usar um pano húmido e um produto de limpeza suave. Não devem ser usados produtos abrasivos.

Manutenção

A balança não requer uma manutenção frequente. No entanto, é conveniente verificar periodicamente a sua precisão. A frequência dessa verificação dependerá sempre da sua utilização e do seu estado. No caso de serem detectadas anomalias, contacte de imediato o distribuidor ou os serviços pós-venda da Soehnle Professional.

Nota

As influências electroestáticas e magnéticas próximas podem alterar os valores, por exemplo a proximidade de um rádio transmissor ou de um telemóvel. Uma vez anulada essa interferência, pode-se voltar a efectuar a pesagem. Se for necessário desligar e ligar novamente a balança.

As correntes de ar, as vibrações, as mudanças bruscas de temperatura e a radiação solar podem também interferir com os resultados da pesagem.

A balança corresponde ao tipo de protecção IP 54. Devem-se evitar ambientes demasiado húmidos, vapores, e salpicos.

Os componentes podem avariar nestas condições, perdendo o direito à garantia.

Esta balança tem protecção anti parasitária conforme a norma da CE 89/336/CEE em vigor.

Garantia - Responsabilidade

Se o equipamento apresenta um defeito de fabrico, a Soehnle Professional resolverá essa avaria, ou substituirá o equipamento. Se a reparação da avaria ou a substituição de peças não resolver, aplicar-se-ão as disposições vigentes. As peças substituídas passam a ser propriedade da Soehnle Professional. O período de garantia é de 2 anos e começa na data da compra. Conservar a factura como comprovativo. Para solicitar assistência técnica, contacte o seu distribuidor ou o serviço pós-venda da Soehnle Professional.

A garantia não cobre avarias resultantes do seguinte:

Armazenamento ou uso incorrectos, montagem ou ligação deficiente por parte do comprador ou de terceiros, desgaste natural, modificações ou alterações, utilização incorrecta ou negligente, particularmente utilização excessiva, influências químicas, electroquímicas, eléctricas ou humidade, pelo que estas causam não são imputáveis à Soehnle Professional.

A garantia de um perfeito funcionamento fica anulada em caso de influências climáticas, técnicas ou outro género, que provoquem alterações significativas das condições ou estado do material. A garantia dada pela Soehnle Professional obriga que o aparelho esteja livre de todos estes riscos durante a duração da garantia.



SOEHNLE

PROFESSIONAL

Soehnle Professional GmbH & Co. KG

Manfred-von-Ardenne-Allee 12

DE-71522 Backnang

Telefon +49 (0) 71 91 / 34 53-0

Telefax +49 (0) 71 91 / 34 53-211

info@Soehnle Professional.com

www.Soehnle Professional.com