

(PT)

## CÂNULA SEMI-RÍGIDA

Cânula semi-rígida "tipo Karman" para aspiração intrauterina e interrupção voluntária da gravidez.

**O dispositivo deve ser utilizado exclusivamente por pessoal médico especializado**

**O produto é descartável:** a eventual reutilização implica o risco de infecções cruzadas e/ou a falta de esterilidade e limpeza.

• Mantenha longe de fontes de calor; • Extrair o dispositivo somente no momento da utilização; • Antes de utilizar, inspecionar o dispositivo e controlar sua integridade.

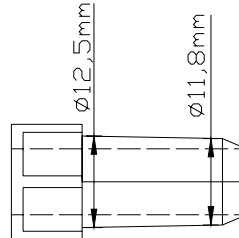
**Uso:** A cânula semi-rígida serve para efetuar aspiração endometrial e interrupção voluntária da gravidez.

**Indicações:** É indicada para efetuar aspiração endometrial e interrupção voluntária da gravidez.

**Modo de uso:** Depois de ter anestesiado a paciente: Dilatar o canal cervical, escolher a cânula de diâmetro considerado idôneo, extrair a cânula da embalagem, curvar a cânula para adaptá-la à anatomia uterina, fixar a cânula ao manipulô, introduzir a cânula na cavidade uterina, proceder com a aspiração.

REF	∅	Cor da junção
CAN06 S01	6 mm	cinza
CAN07 S01	7 mm	amarelo
CAN08 S01	8 mm	laranja
CAN09 S01	9 mm	vermelho
CAN10 S01	10 mm	verde
CAN11 S01	11 mm	Azul celeste
CAN12 S01	12 mm	Azul

Características que deve possuir o manipulô da bomba aspiradora para obter uma combinação segura entre a junção da cânula e o manipulô da bomba aspirante.



Biogyn s.n.c.  
Via A. Volta, 14 41037  
Mirandola (MO) - Italy



Distributore:  
GIMA S.P.A.  
Via Marconi, 1  
I-20060 Gessate (MI) – Italy  
[www.gimaitaly.com](http://www.gimaitaly.com)

