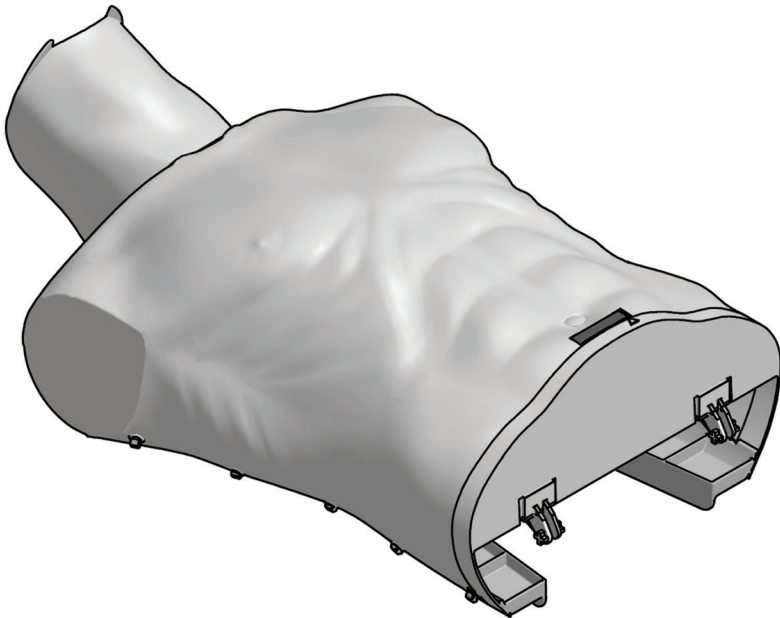


Ambu A/S  
Baltorpbakken 13  
DK-2750 Ballerup  
Denmark  
T +45 72 25 20 00  
F +45 72 25 20 50  
[www.ambu.com](http://www.ambu.com)

Directions for use

# Ambu<sup>®</sup> Man Compression



## 1. Introdução

Ambu® Man Compression é um manequim básico para instrução e formação para praticar a compressão do peito.

AmbuMan Compression é do tamanho de um tronco normal de adulto e proporciona uma representação realista da anatomia humana, em particular das características que são importantes nas técnicas de ressuscitação modernas, incluindo a colocação de contactos de AED.

## 2. Especificações

Peso: aprox. 2,0 kg

Dimensões (C x L x A): 45 x 37 x 25 cm

Máximo de compressão do peito: 7,5 cm

| Peça/Material    |   |
|------------------|---|
| Unidade de peito | SEBS, Estireno-Etileno-Butadieno-Estireno |
| Pescoço          | PP, Polipropileno                         |
| Unidade básica   | ABS, Acrilonitrilo butadieno estireno     |

Para obter mais informações sobre o produto, consulte [www.ambu.com](http://www.ambu.com)

### Utilização e armazenamento:

Temperatura de armazenamento: -20 °C a 70 °C

## 3. Funções

### 3.1 Indicador de compressão

O indicador de compressão mostra a profundidade correcta da compressão do peito.

Ao comprimir o peito do AmbuMan Compression, o indicador mostra uma barra vermelha até ter sido atingida a profundidade correcta. Assim que a profundidade correcta tiver sido atingida, o indicador muda para uma barra vermelha. Se a compressão for continuada até uma profundidade excessiva, o indicador muda novamente para uma barra vermelha.

O indicador de compressão mostra uma barra verde a uma profundidade de compressão de 5cm até 6cm.

## 4. Preparação para a formação

O manequim de formação AmbuMan Compression é fornecido num saco de transporte. Para iniciar a formação, retire o manequim do saco e desdobre o pescoço, conforme a imagem.

## **5. Utilização de AmbuMan Compression**

O AmbuMan Compression foi concebido para cumprir todas as recomendações para compressão torácica de formação da AHA (Associação Americana do Coração) e do CER (Conselho Europeu de Ressuscitação).

Contudo, na generalidade, recomenda-se que a formação se baseie nas técnicas e regulamentos aplicáveis localmente

### **5.1 Compressão**

A compressão externa do peito pode ser praticada e a profundidade de compressão será mostrada na barra indicadora.

### **5.2 Colocação de contactos de AED**

Se for realizada a formação com AED, podem ser colocados contactos de AED no manequim.

**NOTA:** O manequim só pode ser usado com AED de Formação

## **6. Limpeza**

O crânio, pescoço e corpo do AmbuMan Compression devem ser limpos com um pano humedecido num detergente suave e, em seguida, limpos mais uma vez com um pano humedecido em água limpa.

As marcas de esferográfica no AmbuMan Compression podem penetrar no material e devem ser removidas o mais rapidamente possível com álcool.