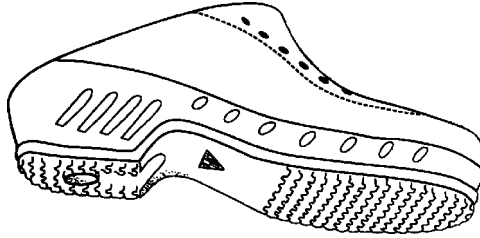




GIMA

ZOCCOLO PROFESSIONALE PROFESSIONAL CLOG



**MANUALE D'USO E MANUTENZIONE
USE AND MAINTENANCE BOOK
INSTRUCTIONS DE FONCTIONNEMENT ET ENTRETIEN
BETRIEBS UND WARTUNGSANWEISUNGEN
MANUAL DE USO Y MANTENIMIENTO
MANUAL DE USO E MANUTENÇÃO
ΕΓΧΕΙΡΙΔΙΟ ΧΡΗΣΗΣ ΚΑΙ ΣΥΝΤΗΡΗΣΗΣ
دليل الإستعمال والرعاية**

ATTENZIONE: Gli operatori devono leggere e capire completamente questo manuale prima di utilizzare il prodotto.

ATTENTION: The operators must carefully read and completely understand the present manual before using the product.

AVIS: Les opérateurs doivent lire et bien comprendre ce manuel avant d'utiliser le produit.

ACHTUNG: Die Bediener müssen vorher dieses Handbuch gelesen und verstanden haben, bevor sie das Produkt benutzen.

ATENCIÓN: Los operadores tienen que leer y entender completamente este manual antes de utilizar el producto.

ATENÇÃO: Os operadores devem ler e entender completamente este manual antes de usar o produto.

ΠΡΟΣΟΧΗ: Οι χειριστές αυτού του προϊόντος πρέπει να διαβάσουν και να καταλάβουν πλήρως τις οδηγίες του εγχειριδίου πριν από την χρήση του.

الحذر: على العمال قراءة وفهم هذا الدليل بكامله قبل البدء باستخدام المنتج.

CE

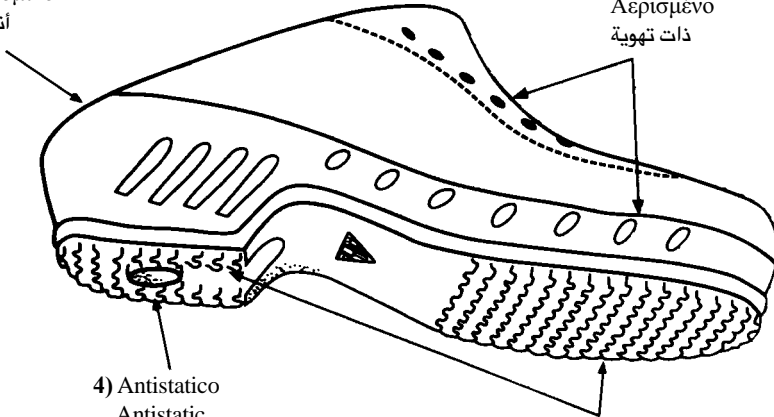




2) Anatomico
Anatomical
Anatomique
Anatomisch
Anatómico
Anatômico
Ανατομικό
أنتومي

5) Sterilizzabile 135°C
Sterilizable 135°C
Autoclavable à 135°C
Sterilisierbar 135°C
Esterilizable 135°C
Esterilizável 135°C
Αποστειρωτικό 135°C
قابل للتعقيم بدرجة حرارة ١٣٥

6) Areato
Aerated
Aéré
Belüftet
Aireado
Arejado
Αερισμένο
ذات تهوية



4) Antistatico
Antistatic
Antistatique
Antistatisch
Antiestático
Antiestático
Αντιστατικό
مقاوم للإستاتيكية

3) Antiscivolo
No-Slip
Antidérapant
Rutschfest
Antideslizante
Anti-escorregamento
Αντιολισθητικό
مضاد للإنزلاق



6) **Arejado** através de furos na parte superior e na sola.

Estas características técnicas, unidas ao conforto, a leveza, a resistência ao desgaste, permitiram de obter a homologação **Europa CE**.

إرشادات للمحافظة والرعاية



التأكد من كمال جلدة الحذاء السفلى قبل ارتداء الحذاء. يوصى بغسل جلدة الحذاء السفلى بالماء وفرشاة بشعر طري وتجفيفها جيدا قبل ارتداء الحذاء لأول مرة. تنظيف الحذاء فقط بالماء بمساعدة فرشاة بشعر طري. عدم استعمال الكحول أو مشتقات النفط مثل البنزين أو المواد المذيبة أو النفط بتاتا وكذلك عدم استعمال أي مادة كيميائية. تلك المواد قد تؤدي إلى أضرار للعناصر المكونة للحذاء مسببة لضعف قد لا يظهر فورا وبهذا تخل في الميقات الوقائية الأصلية.



المحافظة على الأحذية جافة ونظيفة في مكان ملائم بدرجة حرارة بيئية. ممنوع وضع الأحذية وهي ما دامت مبللة بالقرب من مصدر حرارة بعد الإستعمال بل تركها تجف في مكان ذات تهوية جيدة ودرجة حرارة بيئية.

- بالمساعدة مع فريق من المصممين التقنيين, مختصي الطبع وخبراء في المجال تم إنجا‘
قباب تقني رفيع يحمل المي‘ات التالية:
- (١) ممكن للاستعمال من قبل الجنسين, مرأة و رجل وشاب
 - (٢) أناتومي, لإسناد القدم بالشكل الممتا‘
 - (٣) مضاد للإذ‘لاق بالشكر إلى الرسم الموجود في قاع الكعب
 - (٤) مقاوم للإستاتيكية لتخريج كهربائية الجسم
 - (٥) قابل للتعقيم في الجها‘ المعقم بدرجة حرارة ١٣٥
 - (٦) ذات تهوية بالشكر إلى الثقوب الموجودة في وجه الحذاء العلوي
- تلك المي‘ات التقنية, بالإضافة إلى الارتداء الممتا‘, الخفة والمقاومة للهلاك
حصلت بعلامات كاملة على الموافقة الأوروبية CE
نشكركم على إختياركم.