

SOEHNLE

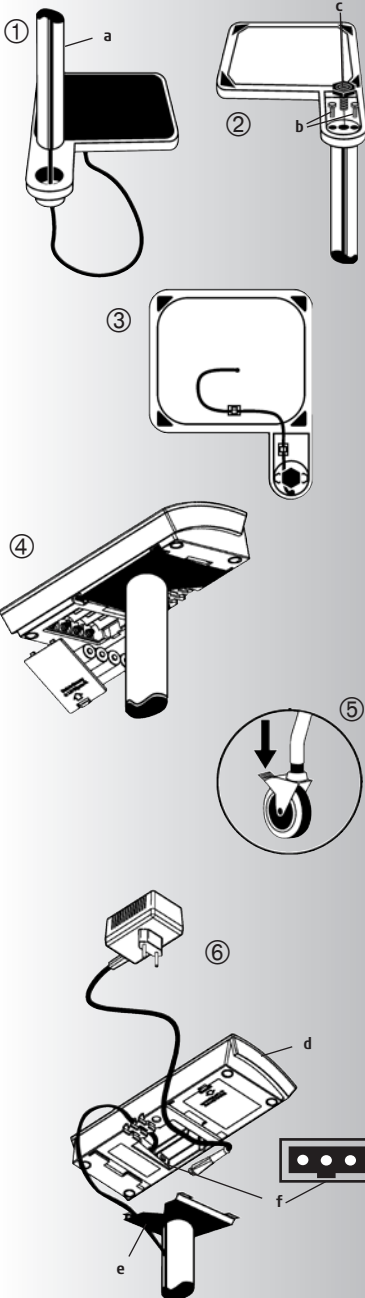
PROFESSIONAL



| | |
|-------------------------|----|
| Bedienungsanleitung | 2 |
| Operating Instructions | 5 |
| Mode d'emploi | 8 |
| Gebruiksaanwijzing | 11 |
| Instrucciones de manejo | 14 |
| Istruzioni d'uso | 17 |
| Início de funcionamento | 20 |
| Návod k obsluze | 23 |
| Käyttöohje | 26 |
| Bruksanvisning (S) | 29 |
| Bruksanvisning (N) | 32 |
| Brugsanvisning | 35 |
| Οδηγίες χρήσης | 38 |
| Instrukcja obs ugi | 41 |
| Kullanma Kılavuzu | 44 |

7800 • 7801 • 7802 • 7805

Monteringsanvisning 7800



1. Stick ner stativröret (a) i hållaren i plattformen.
Se till att kabeln inte blir klämd!
2. Vänd på vågen och skruva först i de båda fixerskruvarna (b).
Skruva därefter fast ställfoten (c).
3. Fäst kabeln med kabelhållare på vågens undersida.

Igångsättning 7800, 7801, 7802, 7805

4. Sätt in batterierna (4 x 1,5 V AA) eller anslut batterieliminatorm.
Ställ vågen på den plats där den ska användas. Se till att den står vädgrätt. Vågen är klar för användning.
(På 7800 med hjälp av ställfoten.)
5. Arretera bakhjulen på rullstolsvågen 7802.
Vågen är klar för användning.

Batterieliminatör

6. På undersidan av displayenheten (d) sitter jacket (f) till den medföljande batterieliminatorm. Skjut displayenheten bakåt och ta bort den. Stick in kabeln och för in den i dragavlastningen. Skjut därpå in displayenheten i displayhållaren (e) igen.

Batterieliminatorm är inte gjord i vattenskyddat utförande och får inte komma i kontakt med vatten.

Skulle batterieliminatorm bli våt eller syns det att den är skadad, får vågen inte användas tillsammans med eliminatorm längre. Vänd dig i så fall till din återförsäljare eller servicepartner.

Energiförsörjning

Förutom med batterieliminatorm och zink/kol- och alkali/mangan-batterier (4 x 1,5 V AA) kan du välja att använda vågen med Soehnle Professional laddningsbara batterier.

Beakta att laddningsbara batterier inte laddas även om batterieliminatorm är insatt. Det krävs en separat laddare.

Tillval laddningsbara batterier

Soehnle Professional laddningsbara batterier finns att köpa som en extra till-behörssats bestående av laddare, Soehnle Professional laddningsbara batterier och säkerhetsdekal.

Med insatta Soehnle Professional laddningsbara batterier går det att väga i upp till 200 timmar utan elanslutning (beroende på de laddningsbara / vanliga batterierna). Under laddningsprocessen (ca 15 timmar) lyser kontrollampen i laddaren. En ny laddningscykel startas varje gång den flata stickproppen sticks in i eller tas ut ur displayenheten. Laddningsbara batterier förlorar sin kapacitet om de inte används under en längre tid. Full laddningskapacitet efter ca 3-5 laddningar.

Ersättningsdelar: Soehnle Professional laddningsbara batterier, laddare

När du sätter in laddningsbara batterier i apparaten, måste detta markeras på batterifacket med hjälp av den medföljande dekalen.

1. Texten på dekalen lyder: Observera! Återuppladdningsbara batterier från Soehnle Professional är insatta och får inte bytas ut mot andra batterier!
Varning: Används laddaren tillsammans med normala batterier finns risk för läckage och explosion. Sätts normala batterier in igen, måste laddaren bytas ut mot den batterieliminatorm som följde med vid köpet.
2. Nätenheten är en laddare och känns igen på en LED i laddarens hölje.


Vägning



Koppla på vågen. Kontrollindikeringen "888888" visas, därefter "o". Vågen är klar för användning.

Tarering och vägning




Handdukar eller sittunderlägg kan läggas på och tareras. Tryck då på -tangenter när vågen är lastad. Indikeringen "o" visas. Vågen är klar för användning.




Efter första tareringen visas ett "N" (netto) som information på displayen. "N" raderas först när vågen stängs av.

Avstängning



Vid "o"-indikering, tryck på -tangenter. Används vanliga eller laddningsbara batterier är auto-off-funktionen aktiverad. Vid indikering "o" stängs vågen av automatiskt efter 2 minuter.

Ändra enhet

Det går att göra det när som helst genom att trycka på -tangenter. Den senast inställda enheten bibehålls vid fränslagning och visas igen vid påslagning.

Störningsmeddelanden

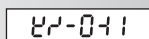
Överlast: Beakta vågens vägningssområde (se typskylten).

Underlast: Koppla på vågen igen. Försvinner felet inte därigenom, kontakta din återförsäljare eller servicepartner.

Är indikeringen odefinierbar (se exemplet till vänster): se till att vågen är spänningsfri i 10 sekunder genom att ta ur de vanliga/laddningsbara batterierna och/eller stickproppen för nätanlutning.

De vanliga/laddningsbara batterierna är tomma. Var god byt/ladda (4 x 1,5 V AA).

Beakta att laddningsbara batterier inte laddas när batterieliminatörn är ansluten. Det krävs en separat laddare som finns som tillbehör.



Teknisk specifikation

Vägningssområde och siffersteg framgår av uppgifterna på displayenheten.

Uppgifterna om spänningsförsörjning står på batterieliminatörn.

Arbetstemperatur: 5-35°C
Lagringstemperatur: -10-55°C



Förbrukade vanliga och laddningsbara batterier ska omhändertas enligt de nationella och lokala föreskrifterna för miljöskydd och materialåtervinning.

Rengöring

Till rengöring räcker det med en fuktig trasa och sådant rengöringsmedel som finns tillgängligt i handeln. Använd inga skurmedel.

Skötsel

Vågen behöver ingen rutinmässig skötsel. Det är dock tillrådligt att kontrollera dess precision med jämna mellanrum. Hur ofta det ska göras beror på vad vågen används till och dess skick. Konstaterar du avvikelser, var god kontakta din återförsäljare eller Soehnle Professionals kundtjänst.

Observera

Under extremt elektrostatisk samt elektromagnetisk påverkan, t.ex. om någon radiostyrd apparat eller mobiltelefoner används direkt i närheten av apparaten, kan detta påverka värdet på displayen. När störningsinflytandet upphört, kan produkten återigen användas på föreskrivet sätt, ev. krävs att den kopplas in igen.

Likaså kan luftdrag, vibrationer, snabba temperaturändringar och solljus inverka på vägningsresultatet.

Vågen uppfyller skyddsart IP 54. Därför ska hög luftfuktighet, ångor, vätskor och starka föroreningar undvikas. De mättekniska komponenterna skadas av detta och deras garantianspråk går förlorade.

Den här apparaten är radioavstörd enligt gällande EG-direktiv 89/336/EEG.

Garanti - ansvarighet

Såvida det föreligger ett fel på den levererade varan, för vilket Soehnle Professional ansvarar, är Soehnle Professional berättigad att välja mellan att antingen reparera skadan eller leverera ersättning för den. Ersatta delar blir Soehnle Professionals egendom. Ifall reparation eller utbyte av delar ej avhjälper felet, gäller bestämmelserna i lagen. Garantitiden uppgår till 2 år och börjar med köpdatumet. Vad god spara fakturan som inköpsbevis. Kontakta din återförsäljare eller Soehnle Professionals kundtjänst vid behov av service.

Någon garanti lämnas i synnerhet inte på skador som uppstår av följande anledningar:

olämplig, icke-fackmässig lagring eller användning, felaktig montering eller igångsättning av beställaren eller av tredje part, naturligt slitage, ändringar eller ingrepp, felaktig eller slarvig behandling, i synnerhet överbelastning, kemisk, elektrokemisk, elektrisk påverkan eller fuktighet, såvida det inte beror på Soehnle Professionals förvällande.

Skulle användningssättet, klimatisk eller annan påverkan leda till en väsentlig förändring i produktens funktion eller material, bortfaller garantin på apparatens felfria totalfunktion. I den mån Soehnle Professional lämnar garanti i det enskilda fallet, innebär det frihet från ersättningskyldighet under produktens garantitid.



SOEHNLE

PROFESSIONAL

Soehnle Professional GmbH & Co. KG

Manfred-von-Ardenne-Allee 12

DE-71522 Backnang

Telefon +49 (0) 71 91 / 34 53-0

Telefax +49 (0) 71 91 / 34 53-211

info@Soehnle Professional.com

www.Soehnle Professional.com