



GIMA

PROFESSIONAL MEDICAL PRODUCTS

***DEAMBULATORE CON RUOTE
ROLLATOR WITH WHEELS
DÉAMBULATEUR À ROUES
ROLLATOR MED HJUL***

Det är nödvändigt att meddela tillverkaren och de behöriga myndigheterna i den berörda medlemsstaten, om alla allvarliga olyckor som inträffat i samband med den medicintekniska utrustning som levererats av oss.

INTRODUKTION

Syftet med denna manual är att ge instruktioner för en normal och korrekt användning av hjälpmedlet av både patienten och hans/hennes assistent/följeslagare.

AVSEDD ANVÄNDNING

Rollatorn har utformats och tillverkats för att användas inomhus av patienter med otillräcklig användning/stöd av de nedre extremiteterna. Den har avsikten att ge stöd till kroppen som, använd med båda armarna, bidrar till eller tillåter rörligheten som annars skulle vara omöjlig eller nedsatt.

OBS! Rollatorn är i första hand avsedd för inomhusanvändning och på plana ytor. Om det skulle vara nödvändigt att använda denna rollator utomhus, rekommenderar vi att iaktta trafikreglerna, som vilken fotgängare som helst.

Före varje användning måste man se till att:

- Gårmen har reglerats till rätt höjd.
- Doppskorna är i gott skick. Om de är slitna eller saknas måste man byta ut dem.
- Se till att gåramens ben har reglerats till samma höjd

UNDERHÅLL

Rollatorn kräver inte något särskilt underhåll för det ordinarie underhållet. Vi rekommenderar emellertid att regelbundet utföra:

- en kontroll av de olika komponenternas integritet
- kontroll att skruvar och muttrar är väl åtdragna
- kontroll av de mekaniska delarna i rörelse och, om nödvändigt, att smörja dem.
- rengöring med neutralt rengöringsmedel (använd inte frätande eller skadliga produkter) och lagring i en torr och genomluftad miljö.

VARNINGAR!

Använd inte hjälpmedlet om du upptäcker skador eller avsaknad av delar. Använd inte för annorlunda avsikter än de för vilka detta hjälpmedel har projekterats. Kör inte över hinder eller på ojämna eller inte plana golv eller på golv som är våta eller hala. Användningen av anordningen avråds för personer med nedsatt funktion av händer eller armar.

Använd endast originaldelar. Användningen av tillbehör som inte är original kan medföra risk för fallolyckor och personskador. Får inte användas i trappor.

Användningen av gårmen i vatten (duschar, badkar, simbassänger o.s.v.) kan leda till oxidering hos funktionsmekanismerna, vilket kan skada gårmen och/eller orsaka personskador

Maximal belastning 100kg



MONTERING

Medföljande kit

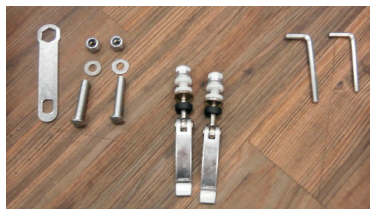


fig. 1

Lås upp hjulens sidostöd och (fig.1) låt strukturdelen med stiften glida tills enheten placeras som visas i fig. 2.



fig. 2

Placera, av bekvämlighetsskäl rollatorn på golvet under monteringen, som visas i fig. 2.

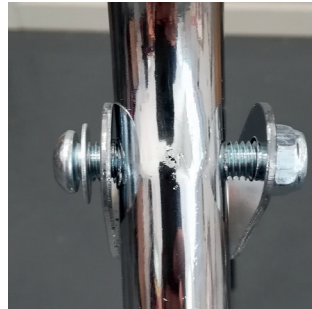


fig. 3

Ta skruven, brickan och bulten och fäst de som visas i fig. 3. Vi rekommenderar att dra åt ordentligt med användning av de medföljande insexnycklarna.



fig. 4

När båda skruvarna har placerats, kan du vrida rollatorn som visas i fig. 4. Justera handtagens höjd, genom att låta rören glida.



fig. 5

Öppna de två låsskruvarna, som visas i fig. 5.



fig. 6

Placera de två låsskruvarna, i spårarna, som visas i fig. 6 och dra åt så mycket om möjligt. Kontrollera alltid enhetens stabilitet innan du använder den.

GARANTIVILLKOR GIMA

Man tillämpar standard garanti B2B Gima på 12 månader.

	Tillverkare		Förvara på svalt och torrt ställe		Satsnummer
	Läs bruksanvisningen		Skyddas från solljus		Medicinteknisk produkt
	Produktkod		Den medicintekniska produkten överensstämmer med förordning (EU) 2017/745		Varsamhet: läs anvisningarna (varningar) noga
	Tillverkningsdatum		Auktoriserad representant i Europeiska gemenskapen		Unik identifierare



Foshan Dongfang Medical Equipment Manufacturer (LTD.)
5 Xingfu Road, Zone A, Shishan Industrial Park,
Nanhai District, Foshan City, China, 528000
Made in China



MedNet EC-Rep GmbH
Borkstrasse 10. 48163 Muenster. Germany



FS962

Importato da / Imported by / Importé par / Importerad av:
Gima S.p.A. Via Marconi, 1 - 20060 Gessate (MI) Italy
gima@gimaitaly.com - export@gimaitaly.com
www.gimaitaly.com

GIMA 27721

