

**DOB  
TOP**

***SANYLEG<sup>®</sup>***

M E D I C A L   S T O C K I N G S

IT	ISTRUZIONI PER L'USO
EN	INSTRUCTIONS FOR USE
ES	INSTRUCCIONES DE USO
PT	INSTRUÇÕES DE UTILIZAÇÃO
DE	GEBRAUCHSANWEISUNGEN
FR	MODE D'UTILISATION
HU	HASZNÁLATI ÚTMUTATÓ
SK	NÁVOD NA POUŽÍVANIE
KR	사용 방법
EL	ΟΔΗΓΙΕΣ ΧΡΗΣΗΣ



***SANYLEG<sup>®</sup>***

MEDICAL STOCKINGS



ITALIANO	4
ENGLISH	6
ESPAÑOL	8
PORTUGUÊS	10
DEUTSCH	12
FRANÇAIS	14
MAGYAR	16
SLOVENSKÝ	18
한국어	20
ΕΛΛΗΝΙΚΗ	22

Ďakujeme vám, že ste si vybrali výrobok Sanyleg, synonymum elegancie, pohodlia a hlavne dobrého zdravia.

Príjemného pocitu ľahkosti a pohodlia je dosiahnuté vďaka účinku postupnej kompresie. Dochádza tiež k miernej podpore krvného obehu a žilového návratu. Kompresia sa znižuje od členkov smerom nahor.

Zosilnená päta umožňuje:

- Päta v pätovej časti pančúch skvele sedí, vďaka čomu sú pančuchy oveľa stabilnejšie,
- Správne umiestnenie v bode maximálnej kompresie, lepší pocit pri nosení a zaistenie elasticity na obvode členku.

### Indikácie

Výrobky Sanyleg sú určené ako účinná pomôcka pri prevencii žilových problémov.

Sú obzvlášť vhodné pri pocite únavy a ťažkých nôh a znižujú tiež opuchy, ku ktorým dochádza vo večerných hodinách. Pri pravidelnom nosení môžu pri náchylných osobách pomáhať v prevencii či neskoršom výskyte chlopňovej žilovej nedostatočnosti. Sú vhodné pre tehotné ženy alebo v počiatočnej distálnej chlopňovej nedostatočnosti povrchových žíl pri osobách mladého a stredného veku, ktoré často stoja alebo majú k žilovým problémom predispozície.

### Pokyny a rady týkajúce sa nosenia pančúch Sanyleg

Odporúčame, aby ste si pančuchy obliekli ráno, hneď ako vstanete. Chráňte pančuchy pred kontaktom s olejom, krémami a masťami, ktoré si nanášate na nohy podľa odporúčania lekára alebo z kozmetických dôvodov. Ostré nechty alebo prstienky môžu poškodiť štruktúru výrobku. Ak je pokožka vlhká, naneste na nohy púder, aby sa vám pančucha lepšie navliekala.

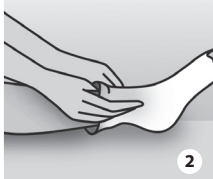


1

**1** - Obráťte pančuchu naruby okrem chodidlovej časti. Ideálne je pančuchu obrátiť naruby po pätovej časti.

- Oboma rukami rozšírite časť určenú pre chodidlo a navlečte ju na chodidlo až po pätu.

- Navlečte na nohu obrátenú časť a dbajte na to, aby päta správne sedela.

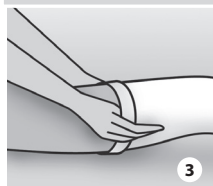


2

**2** - Rozprestrite zostávajúcu časť na nohu až ku kolenu a uhladte štruktúru pančuchy dlaňou. Nikdy neťahajte priamo za horný lem pančuchy.

- V prípade pančuchových nohavíc postupujte podľa vyššie uvedených pokynov po úroveň kolien na oboch nohách.

**3** - Navlečte si zostávajúcu časť pančuchových nohavíc až po sed a dlaňou upravte ich štruktúru, pričom skontrolujte, či došlo k rovnomernému rozprestriti kompresných častí.



3

- Pri navliekaní pančúch s otvorenou špičkou použite priloženú pomôcku "navliekač pančúch".

## Absolútne kontraindikácie

Periférne cievne ochorenie v pokročilom štádiu - Rozsiahle opuchy dolných končatín patologickej povahy - Infekčný zápal žíl - Vážny zápal žíl ako napríklad Phlegmasia cerulea dolens - Zápal lymfatických uzlín - Periférna neuropatia v pokročilom štádiu (napr. v dôsledku cukrovky) - Ďalšie ťažkosti súvisiace s citlivosťou končatín  
Intolerancia/alergia na materiál, z ktorého sú pančuchy vyrobené.

## Relatívne kontraindikácie

Vredy a otvorené rany - Vlhké kožné choroby - Nehybnosť - Kožné choroby vzniknuté v dôsledku nepohyblivosti  
Závažná chlopňová nedomykavosť povrchového alebo hlbokého žilového systému - Hlboká žilová trombóza alebo akútna tromboflebitída - Posttromboflebitický syndróm - Pri pančuchách so silikónovým lemom môžu v prípade zvýšenej citlivosti na materiál vzniknúť kožné vyrážky.

## Zvláštne upozornenia

Kompresné pančuchy Sanyleg možno nosiť len po porade s ošetrojúcim lekárom. Kompresné pančuchy Sanyleg musia byť predávané iba kvalifikovanými pracovníkmi. V prípade, že počas nosenia kompresných pančúch pocítite bolesť alebo sa objaví kožná vyrážka, pančuchy treba okamžite vyviecť a poradiť sa s lekárom alebo špecializovaným predajcom.

## Zloženie materiálov

Zloženie textilu, z ktorého je každý výrobok vyrobený, je uvedené na vonkajšej časti obalu. Nižšie uvádzame materiály, z ktorých sú naše výrobky zložené.

**CO:** Bavlna - **EA:** Elastan - **PA:** Polyamid - **WO:** Vlna - **PP:** Polypropylén

## Trvanlivosť výrobku

Maximálna trvanlivosť pri používaní kompresných pančúch Sanyleg je 6 mesiacov. Neprekračujte dátum trvanlivosti uvedený na obale.

## Pokyny pre pranie

Pančuchy Sanyleg možno prať ručne aj v práčke.

- **Ručné pranie:** použite pracie prostriedky na jemné tkaniny. Starostlivo vypláčajte. Nežmýkajte. Sušte na vzduchu.
- **Pranie v práčke:** vložte pančuchy do vrecúšok na to určených alebo použite obliečku na vankúš. Nebielte. Nesušte v sušičke.
- **Nečistite chemicky. Nežehlite.**



## Pozor

Výrobca nezodpovedá za škody/poranenia v prípade nesprávneho použitia výrobku alebo jeho použitia na iné ako stanovené účely.

# SANYLEG<sup>+</sup>

MADE IN ITALY

**Sanyleg S.r.l. Unipersonale**  
Via Albania, 1/3 - Castel Goffredo (Mantova) Italy



[www.sanyleg.com](http://www.sanyleg.com)

