

Directions for use

Ambu[®] Man School



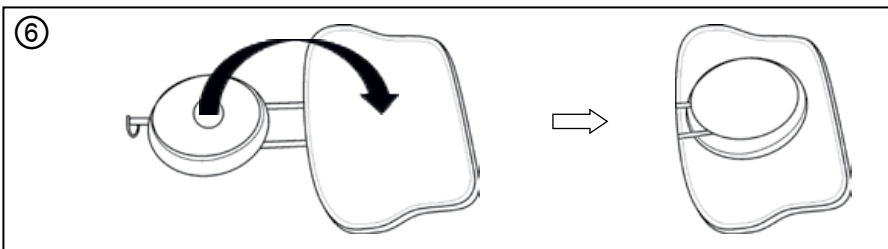
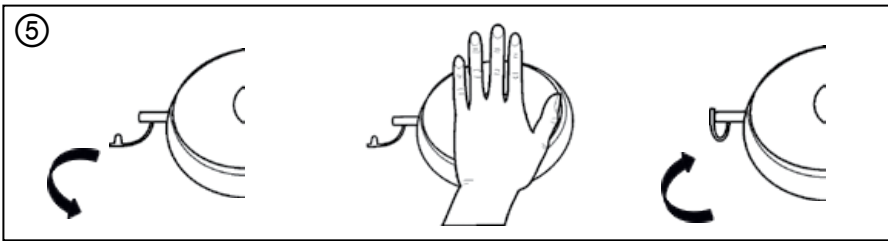
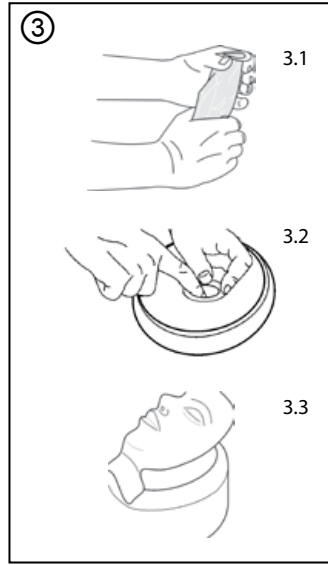
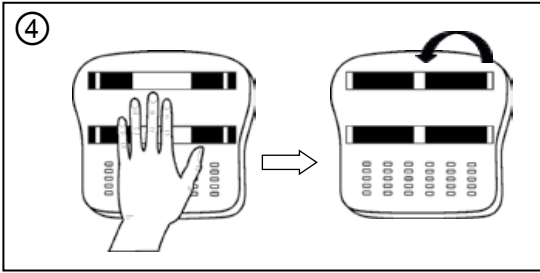
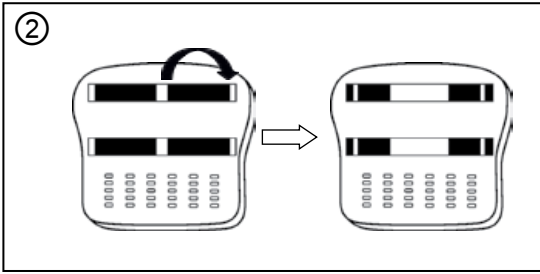
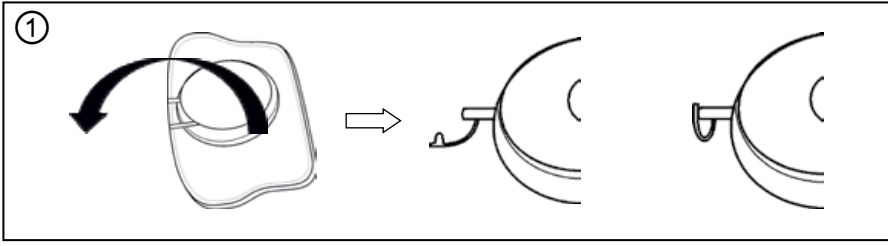
Ambu A/S
Baltorpbakken 13
DK-2750 Ballerup
Denmark
T +45 72 25 20 00
F +45 72 25 20 50
www.ambu.com

492516040 - 11/2016 - V01 - Printed in China

İçindekiler

1. Giriş	90
2. Özellikler	90
2.1. Boyutlar	90
2.2. Malzeme.	90
2.3. Kullanım ve saklama	90
3. Kullanım	90
3.1. Eğitime hazırlık	90
3.2. Eğitimden sonra	91
3.3. Temizlik	91
3.3.1. Yüz maskesi	91
3.3.2. Baş kısmının ve bedenin temizlenmesi	91

Sayfa



1. Giriş

AmbuMan School, temel yaşam desteği resüsitasyonuna yönelik tüm işlemlerin gösterilmesi ve eğitimi için kullanılabilir.

Okullarda bir eğitmen/öğretmen tarafından denetim altında tutulan öğrencilerin eğitiminde kullanılmaya yöneliktir.

AmbuMan School, ağırlıklı olarak resüsitasyon işlemi eğitimine yönelik aşağıdaki tainlere odaklanılarak kullanılacaktır.

- Ağızdan ağza ventilasyon
- Ağızdan buruna ventilasyon
- Harici göğüs kompresyonu
- AED pedlerinin yerleştirilmesi

2. Özellikler

2.1. Boyutlar

Ağırlık: 0,8 kg

Boyutlar (U x G x Y): 45 x 30 x 10 cm

2.2. Malzeme.

Pásky	Nylon	Hlava	Silikonové
Základní deska	Polykarbonát	Obličejový díl	Polyvinyl chlorid
Pod	Termoplastik Elastomer	Plicní vak	Polyvinyl chlorid
Hrudník	Polypropylen	Hlavový vak	Polyethylene

2.3. Kullanım ve saklama

Saklama sıcaklığı (donmayan): -18 °C (-0.4 °F) ila 40 °C (105 °F)

Kullanım sıcaklığı (donmayan): -5 °C (23 °F) ila 40 °C (105 °F)

Nem: %5 ila %95

3. Kullanım

3.1. Eğitime hazırlık

Baş kısmı üstten açıp şişirin. Şişirdikten sonra hava supabını kapatın. ①

Modelleri ters döndürüp orta bölümdeki kayışları serbest bırakın ve Velcro'ya dış kısımdan sabitleyin. ②

Bir baş torbası takıp yüz maskesini başa geçirin. ③

Model artık CPR eğitimine hazırdır.

NOT:

Şişirirken baş kısmının kirlenmesini önlemek için sadece bir pompa veya şırınga kullanın.

Baş kısmı kullanım sırasında çökerse baş supabını açıp baş kısmını yeterli bir seviyeye gelene kadar yeniden şişirin.

İç taraf kirlenebileceği için modeli asla bir baş torbası olmadan kullanmayın.

Baş torbaları ve yüz maskeleri yeni bir eğitmen tarafından kullanılmadan önce değiştirilmelidir.

3.2. Eğitimden sonra

Yüz maskesini ve baş torbasını çıkarıp baş torbasını atın.

Bedeni ve yüz maskesini bölüm 3.3'te belirtildiği gibi temizleyin.

Modeli ters çevirip modeli basınç uygulamak için altlığı merkeze doğru ittirin.

Kayışı önce yanlardan çekin ve daha sonra altlığın ortasındaki Velcro ile kayışı sabitleyin. ④

Hava supabını açın ve havasını almak için baş kısmına baskı uygulayın ve daha sonra hava supabını kapatın. ⑤

Baş kısmını göğüs üzerinde döndürün ve saklamak için modeli tekrar kutuya yerleştirin. ⑥

3.3. Temizlik

3.3.1. Yüz maskesi

Elde temizlik

A. Yüz maskesini temiz suyla durulayın.

B. Malzemeleri maks. 65 °C (150 °F) sıcak su içinde, hafif deterjan kullanarak yıkayın.

C. Tüm deterjan kalıntılarını çıkarmak için temiz su içinde iyice yıkayın.

Makinede yıkama

Yüz maskeleri, normal bir çamaşır makinesinde yıkanabilir. Normal dozda deterjan uygulayın ve maksimum sıcaklığı 70 °C (158 °F) olan bir yıkama programı seçin.

Dezenfeksiyon

A. En az 500 ppm serbestçe erişilebilir klora sahip bir sodyum hipoklorit solüsyonu içine yerleştirin (10 dakika süreyle galon (yaklaşık 4 litre) başına 1/4 fincan sıvı ev tipi çamaşır suyu). Bu solüsyon taze olmalı ve kullanıldıktan sonra atılmalıdır.

B. Malzemeleri 2 dakika süreyle %70 alkol klorheksidin solüsyonu içine yatırın (%70 Etilalkol ve %0,5 klorheksidin).

C. Ayrıca polivinilklorür (PVC) ile kullanıma uygun bilinen dezenfektanlar kullanılarak kimyasal dezenfeksiyon da yapılabilir. Tedarikçinin dozaj ve dezenfeksiyon süresi hakkındaki yönergeleri sıkı sıkıya uygulanmalıdır.

D. Dezenfeksiyondan sonra malzemeleri mutlaka temiz su ile durulayın ve saklamadan önce kurumasına imkan tanıyın.

NOT: Yüz maskeleri kaynatma, otoklavlama ve gazlı sterilizasyona maruz bırakılmamalıdır.

3.3.2. Baş kısmının ve bedenin temizlenmesi

Baş kısmı ve beden, temiz suylanemlendirilmiş bir bez ile silinmelidir.