

Cavilon™ Crema Barriera a lunga durata

CARATTERISTICHE



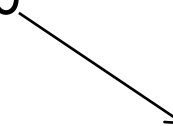
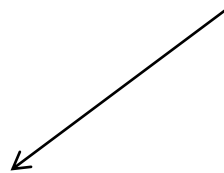
- **Categoria: crema barriera**
- Protegge la cute del paziente **incontinente** dal contatto con **liquidi corporei irritanti** (feci ed urine)
- Con azione **lenitiva**, idratante ed **emolliente**
- **Non occlusiva**, non interferisce con la traspirazione cutanea
- Può essere applicata su **cute escoriata**
- Grazie all'esclusiva **formulazione:**
 - *Resiste fino a **4 lavaggi***
 - *Si applica solo **due volte al giorno** (mattino e sera)*
 - *E' **trasparente** e **non deve essere rimossa***
 - *E' **concentrata**, una noce è sufficiente per l'intera zona sacrale*
- Non interferisce con cerotti, medicazioni e pannoloni
- Ipoallergenica, senza profumo e conservanti



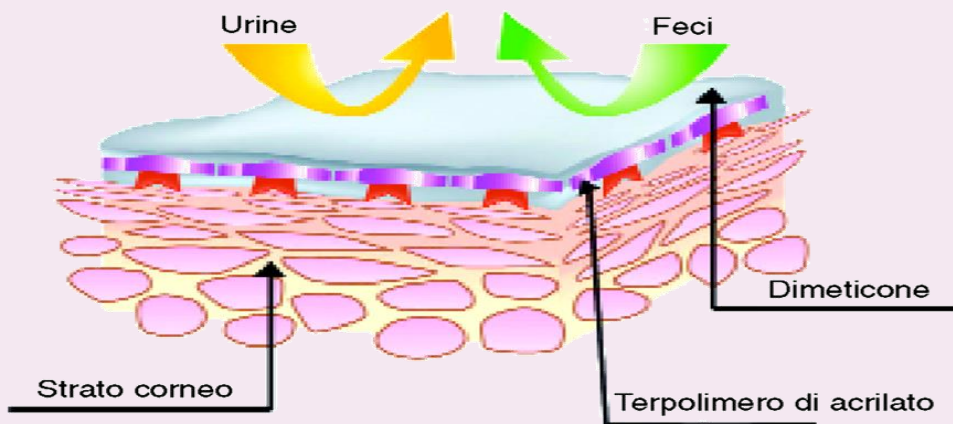
Cavilon™ Crema Barriera a lunga durata

COMPOSIZIONE

Dimeticone (1.3%) e **terpolimero** acrilico

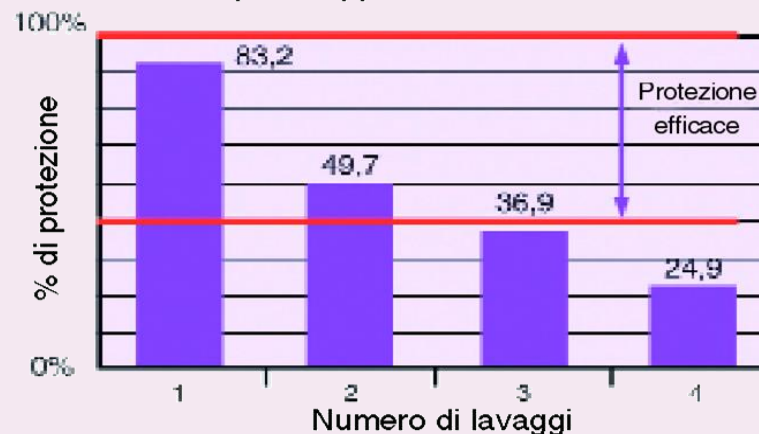


Barriera non occlusiva ad **umidità** e sfregamento



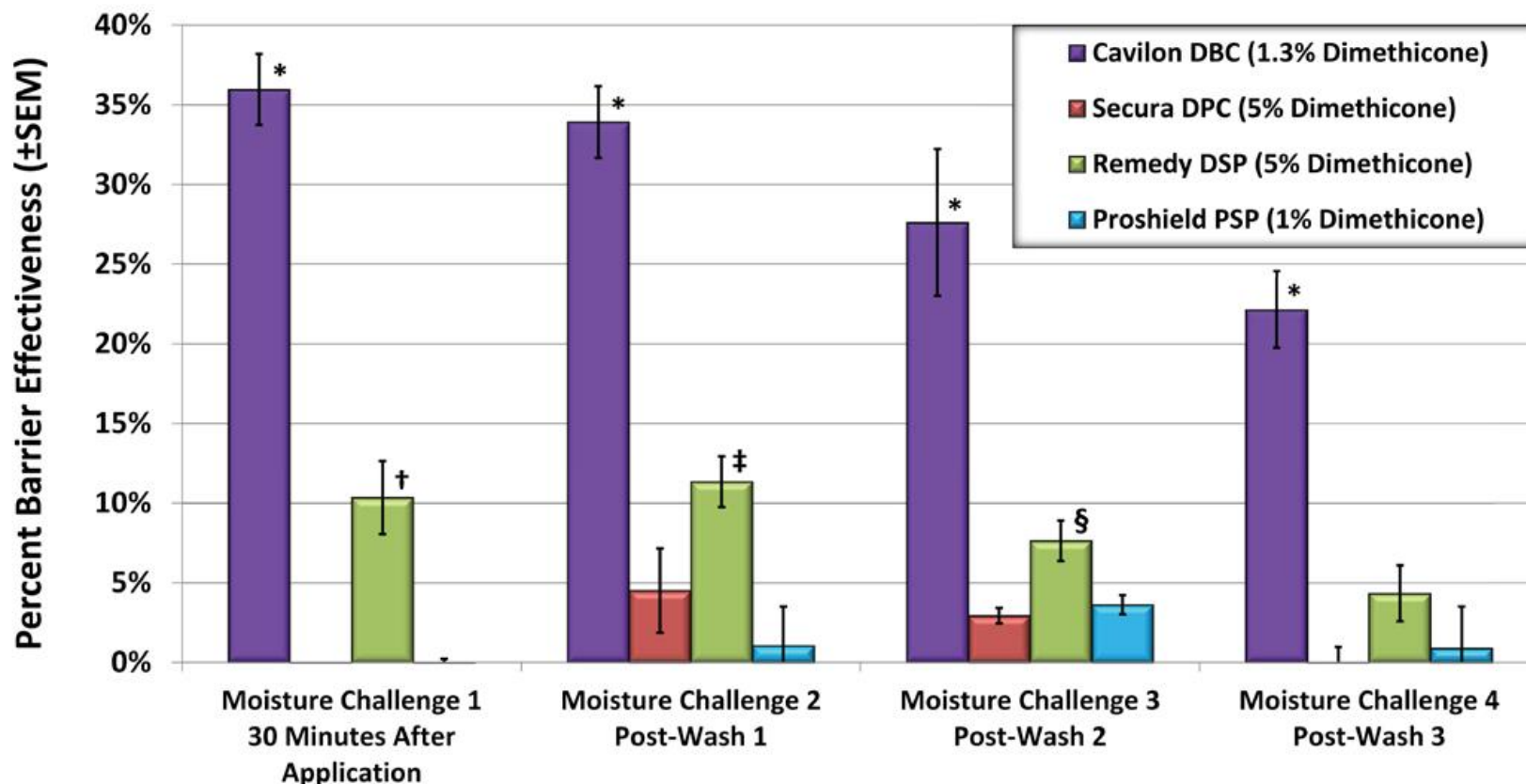
Resistenza ai **lavaggi**: si applica al **mattino** e alla **sera**

Protezione dopo un'applicazione di 3M Cavilon Crema



Cavilon™ Crema Barriera a lunga durata

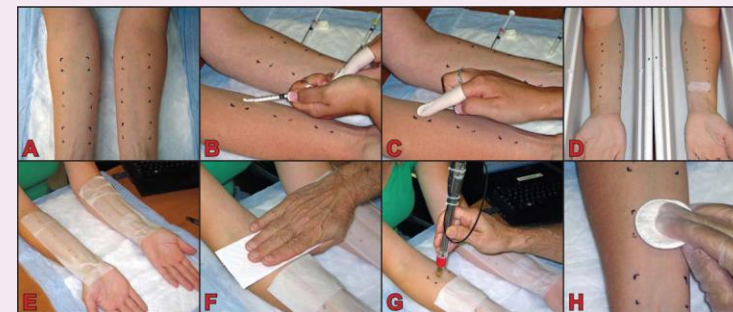
LA RESISTENZA AI LAVAGGI *



* Significantly different than the untreated control and all other test products ($p < 0.0001$)
 †, ‡, § Significantly different than untreated control ($p = 0.0024$, $p = 0.0011$, $p = 0.0451$)

La percentuale di dimeticone non influisce sulle proprietà “barriera” della crema.

Test in laboratorio con 36 volontari, verificando con un marker la resistenza del prodotto a 3 diversi lavaggi.

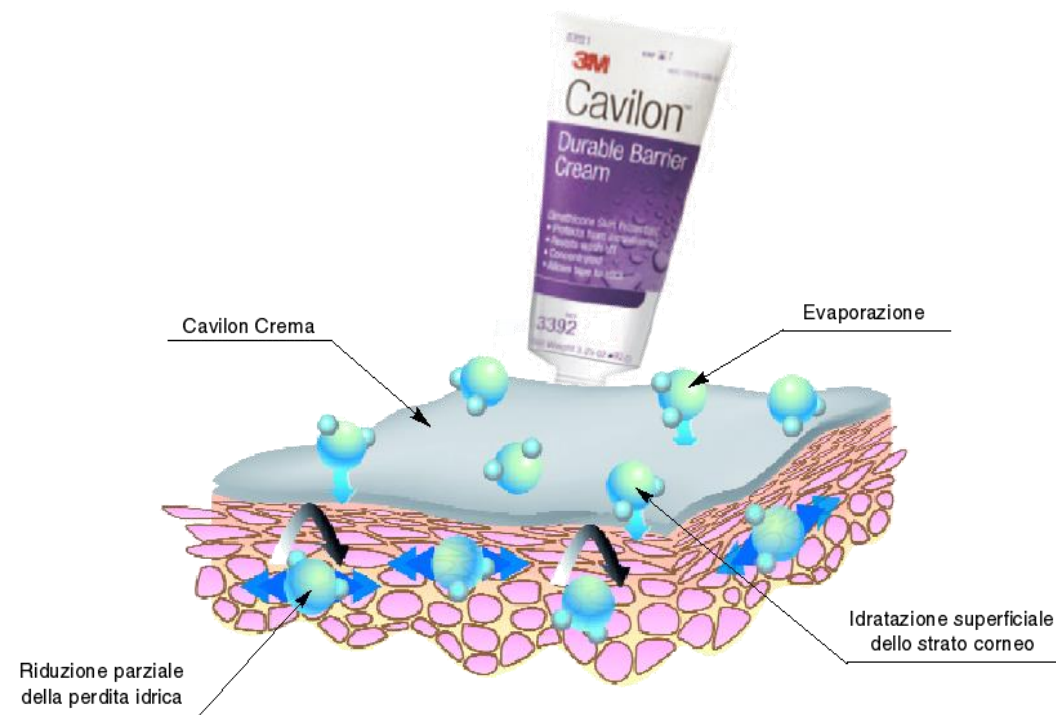


* A Comparison of the Effectiveness and Wash-Off Resistance of Four Dimethicone Skin Barrier Creams, Grove G et al (2010)

Cavilon™ Crema Barriera a lunga durata






COMPOSIZIONE

- Acqua, Olio minerale, Paraffina → importante azione **idratante**
- Palmitato isopropilico, PPG-15 Etere Stearilico, Olio di cocco → azione **lenitiva** ed **emolliente**
- **PH neutro** → restaura l'equilibrio fisiologico della pelle. La cute è più morbida e **resistente** e la sintesi dei lipidi è stimolata



Cavilon™ Crema Barriera a lunga durata

CARATTERISTICHE e BENEFICI

	CARATTERISTICA	BENEFICIO
	<p>Azione barriera a lunga durata che resiste ai lavaggi</p>	<ul style="list-style-type: none"> - Si applica due volte al giorno - Minor tempo di cambio 
	<p>Trasparente, non deve essere rimossa</p>	<p></p> <ul style="list-style-type: none"> - Permette di monitorare la cute sottostante - Evita fastidiosi sfregamenti della zona - Minor tempo di cambio
 <p>Crema Protettiva Ossido di zinco</p> <p>100 gr</p>	<p>Non contiene petrolato</p>	<ul style="list-style-type: none"> - Non riduce le proprietà assorbenti dei pannoloni - Permette l'adesione di cerotti e medicazioni
 <p>Cavilon 3391FF</p> <p>28 gr</p>	<p>Formulazione con acqua, paraffina, olio di cocco, olio minerale</p>	<ul style="list-style-type: none"> - Idratante, emolliente - Non occlusiva
	<p>Formulazione concentrata</p>	<ul style="list-style-type: none"> - Una piccola noce di prodotto è sufficiente per l'intera zona sacrale



Cavilon™ Crema Barriera a lunga durata VS. OSSIDO DI ZINCO *



92 gr = 46 giorni di trattamento **

Cavilon Crema

- Traspirante
- Resiste fino a 4 cambi
- Trasparente
- Non necessita rimozione
- Idratante
- Non impregna i pannoloni
- Formulazione concentrata
- E' economica



92 gr = 7.6 giorni di trattamento **

Ossido di zinco

- Occlusiva
- Si applica ad ogni cambio
- Non trasparente
- Va rimossa
- Astringente
- ↓ capacità assorbente degli ausili
- ↑ quantità da applicare
- Impasta
- Può provocare macerazione *

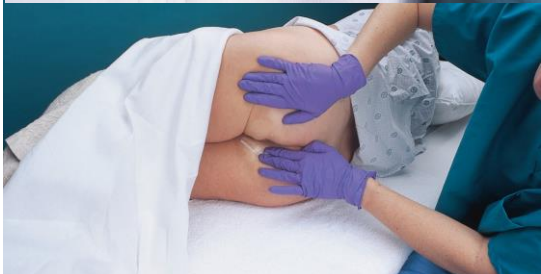
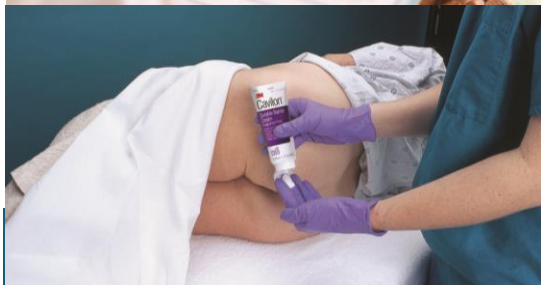
** Cavilon™ DBC: 2 gr/ giorno (mattino e sera)
Ossido di zinco: 12 gr/giorno (3 gr per cambio, ipotizzando 4 cambi al giorno)

* Gray et al. Incontinence-associated Dermatitis: A Comprehensive Review and Update. J WOCN. 2012; 39(1): 61-74.



Cavilon™ Crema Barriera a lunga durata

MODALITA' D'USO



- Applicare uno strato uniforme sulla **cute asciutta e pulita**
- Separare le eventuali **pliche cutanee**
- Una moneta da **5 cent** di prodotto è sufficiente per l'intera **zona sacrale**
- Sensazione di "**oleosità**" → è stato applicato **troppo prodotto**
- **Non** utilizzare unguenti, creme o lozioni, che potrebbero compromettere l'efficacia dell'effetto barriera
- In caso di **cute lesa** o **irritata** (psoriasi, ...) o con infezione
- Durata e cambio: applicare all'igiene del **mattino** e al cambio della **sera**



Cavilon™ Crema Barriera a lunga durata

LE DERMATITI E LE LESIONI DA INCONTINENZA

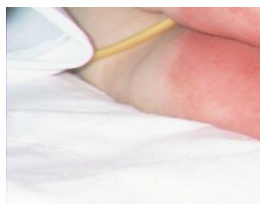
Dermatite da incontinenza

Fattori determinanti: *

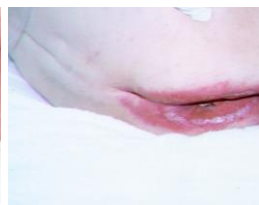
- Tipo di incontinenza
- Umidità e aumento del PH
- Frizioni ripetute (lavaggi e pannolone)
- Batteri



Irritazione



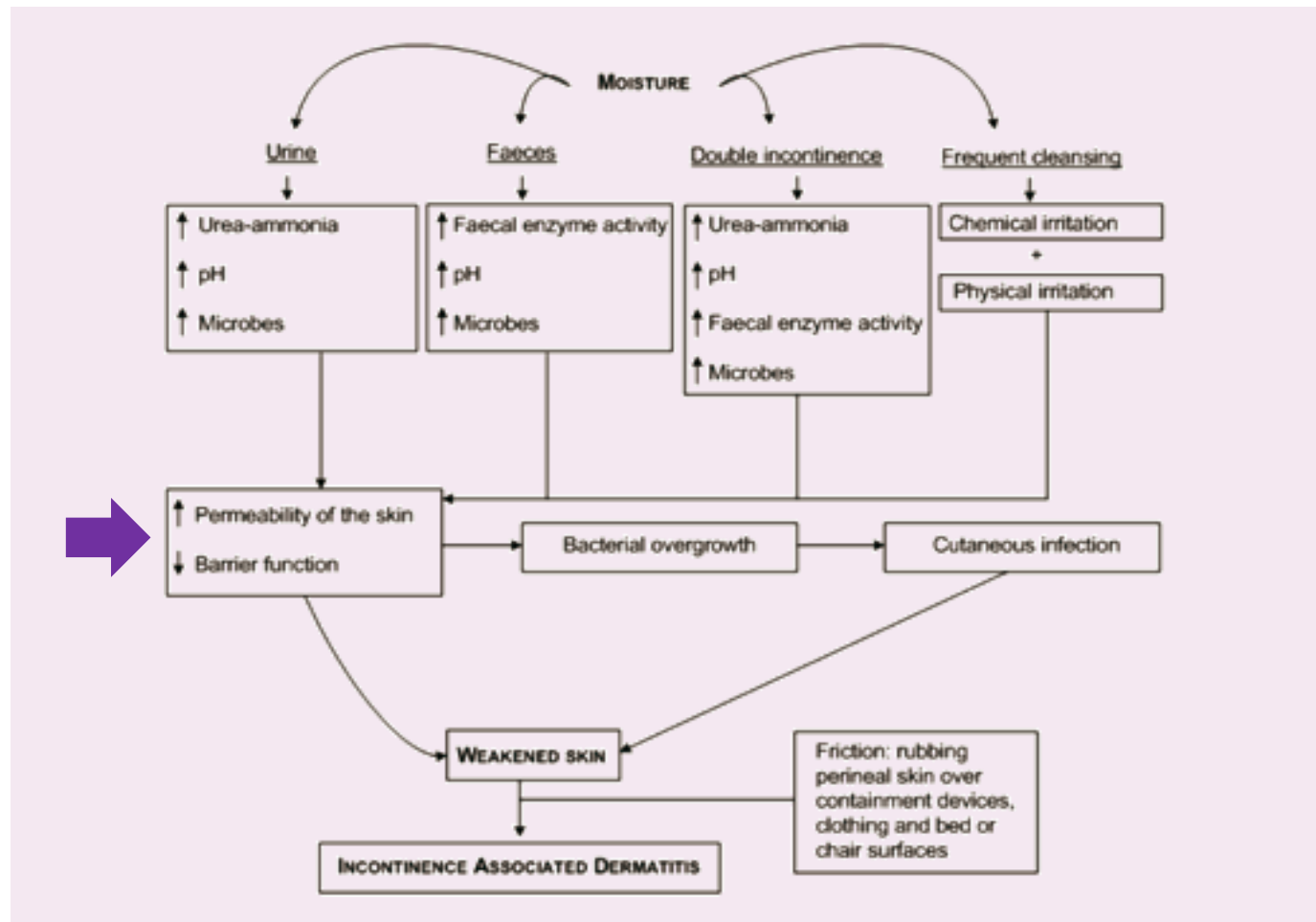
Rash



Lesione cutanea



Con interventi non sempre appropriati



* Beeckman, et al. Prevention and treatment of incontinence-associated dermatitis: literature review. J. Adv. Nursing. 2009; 65(6): 1141-1154

Gray et al. Incontinence-associated Dermatitis: A Comprehensive Review and Update. J WOCN. 2012; 39(1): 61-74.




Le lesioni da incontinenza (IAD)

CARATTERISTICHE

Dermatite da incontinenza

Caratteristiche: *

- Superficiali
- Estese
- Margini poco definiti
- Aspetto "a farfalla" 
- Associate a rossore o rash



Lesione da pressione

Caratteristiche: *

- Anche profonde (IV stadio)
- Localizzate su sporgenze ossee
- Margini ben definiti

≠



Quale **relazione**
sussiste tra le due
tipologie di lesioni?

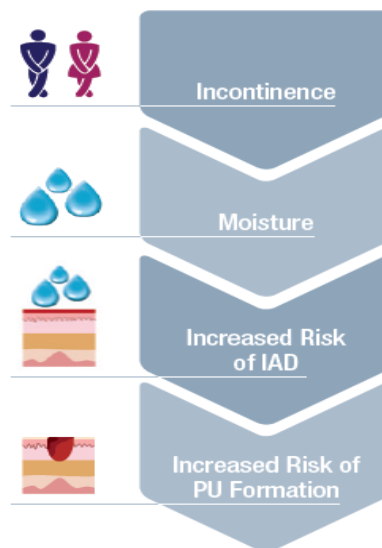
Cavilon™ Crema Barriera a lunga durata

LA DERMATITE E LE LESIONI DA PRESSIONE



Fattori di rischio:

- Immobilità, scarsa movimentazione
- Età avanzata
- Patologie vascolari o instabilità emodinamica
 - **Umidità dei tessuti**
 - **Dermatite da incontinenza**
- Frizione, sfregamento
- Presenza di ausili a diretto contatto con la cute



A Systematic Review and Meta-Analysis of Incontinence-Associated Dermatitis, Incontinence, and Moisture as Risk Factors for Pressure Ulcer Development

Dimitri Beeckman, Aurélie Van Lancker, Ann Van Hecke, Sofie Verhaeghe

This evidence indicates an association between IAD, its most important etiological factors, and PUs. Methodological issues should be considered when interpreting the results of this review.

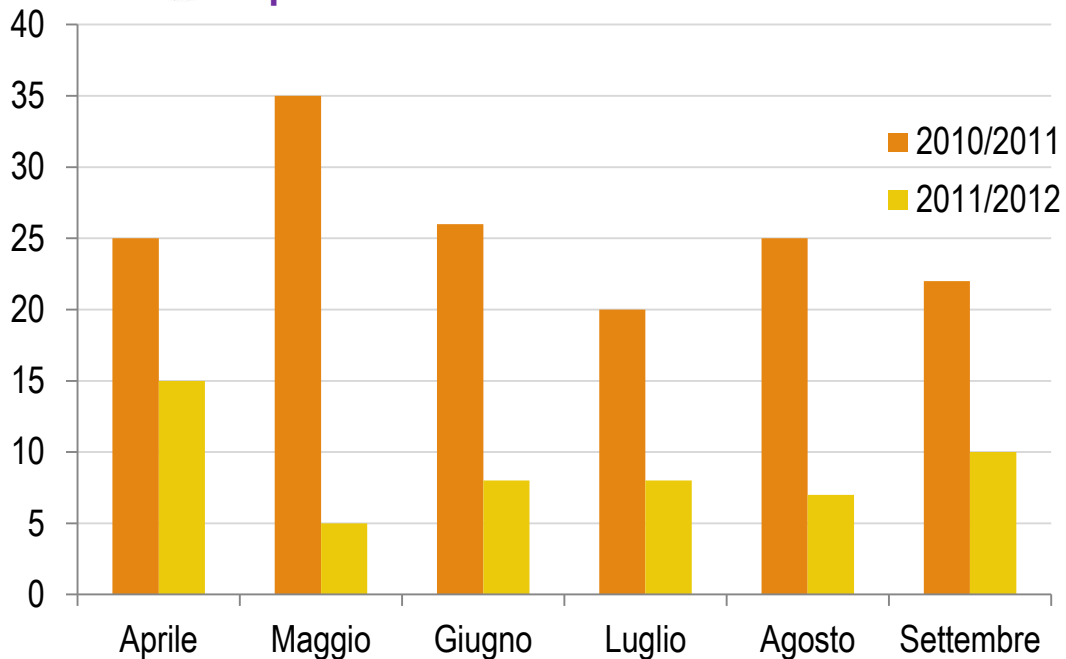


Cavilon™ Crema Barriera a lunga durata

EFFICACIA NELLA PREVENZIONE DI DERMATITI E PUs *



Studio condotto su 100 pazienti in casa di riposo. Il passaggio a Cavilon™ DBC ha ridotto l'incidenza delle lesioni da pressione del 55%.



EVALUATION OF A DURABLE BARRIER CREAM* IN RELATION TO PRESSURE ULCER PREVENTION IN INCONTINENT PATIENTS, AN ECONOMIC ARGUMENT

Jane Parnum,
Matron Tissue Viability Service. Ipswich Hospital Trust,
Heath Road, Ipswich, IP4 5PD.
jane.parnum@ipswichhospital.nhs.uk

Katriona C Graham,
Clinical Service Specialist. 3M Health Care,
Morley St., Loughborough, LE11 1EP.
kgraham@mmm.com

* Parnum J EVALUATION OF A DURABLE BARRIER CREAM* IN RELATION TO PRESSURE ULCER PREVENTION IN INCONTINENT PATIENTS, AN ECONOMIC ARGUMENT; Wounds UK Poster 2011