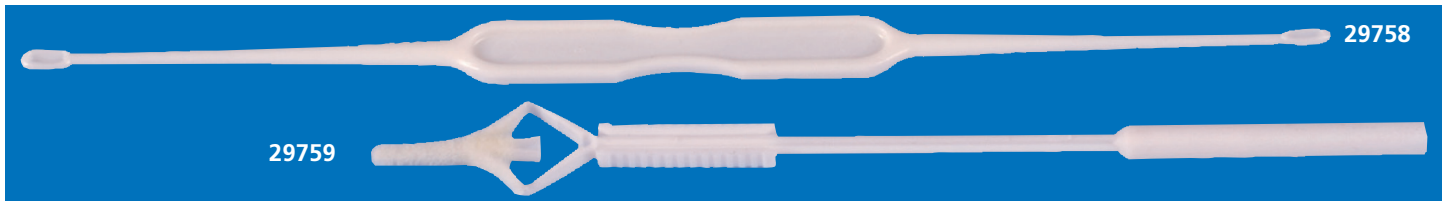
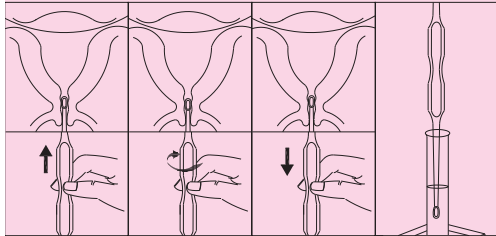


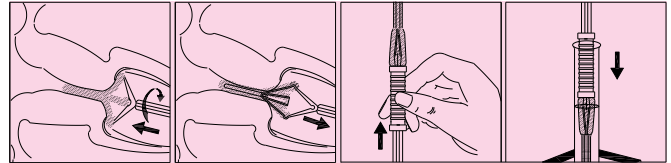
CERVIX BRUSH - CERVICAL SPOON



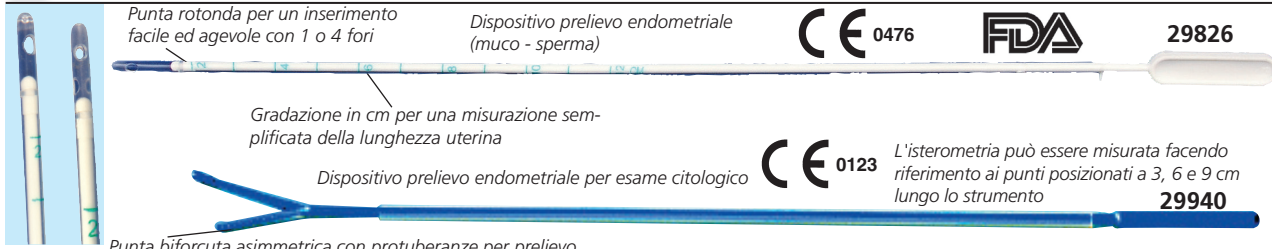
- 29758 SPOON PER PRELIEVO CERVICALE - sterile - conf. da 100 pz.
- 29759 CERVIX BRUSH CERVICALE - sterile - conf. da 100 pz. Con guaina scorrevole e collettore romboidale.



CE 0476



DISPOSITIVI PER PRELIEVO ENDOMETRIALE



Punta rotonda per un inserimento facile ed agevole con 1 o 4 fori

Dispositivo prelievo endometriale (muco - sperma)

Gradazione in cm per una misurazione semplificata della lunghezza uterina

Dispositivo prelievo endometriale per esame citologico

CE 0476

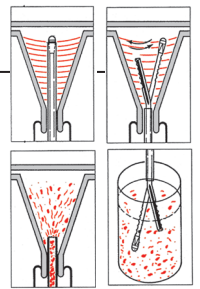
FDA

29826

CE 0123

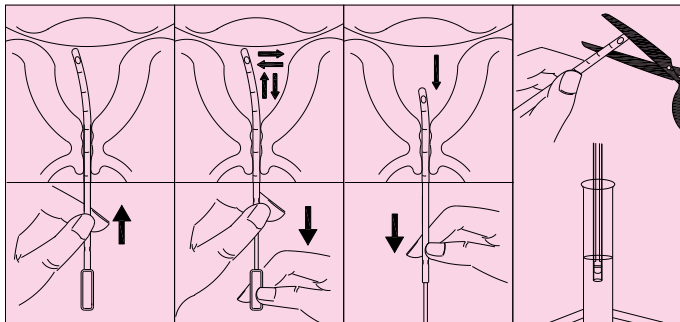
L'isterometria può essere misurata facendo riferimento ai punti posizionati a 3, 6 e 9 cm lungo lo strumento

29940



- 29826 PIPELLA 1 FORO - monouso, sterile
 - 29827 PIPELLA 4 FORI - monouso, sterile
- Per il prelievo endometriale citologico e prelievi di sperma in test post-coitali. Permette un'analisi facile ed indolore dell'endometrio evitando la dilatazione e la contrazione del collo dell'utero. Misura esterna: Ø 2 ±0,5 mm, lunghezza: 27,5 cm. Monouso sterile.
- minimo vendita: conf. da 100 pz.

- 29940 ENDOGYN - monouso, sterile
- Per il prelievo endometriale citologico. Permette un'analisi facile ed indolore dell'endometrio evitando la dilatazione e la trazione del collo dell'utero. Una guaina esterna scorrevole consente l'apertura a "V" di due braccia dotate di dentature utili per rimuovere e trattenere il tessuto endometriale. Misure esterne Ø 3,0 mm - Lunghezze 20 cm.
- minimo vendita: conf. da 25 pz.



ISTEROMETRO

ISTEROMETRO A CURSORE - monouso - sterile

Lettura calibrata sul manico, flessibile.

CE 0459

29930-32		
Codice GIMA	ISTEROMETRO MONOUSO - STERILE - LATEX FREE	Minimo vendita
29930	Isterometro CH 10	25 pz.
29931	Isterometro CH 12	25 pz.
29932	Isterometro CH 14	25 pz.

FISSATORE CITOLOGIA, VETRINI E SCATOLA VETRINI



29777

29775

29775

29774



29776

- 29776 SCATOLETTA PER VETRINI
- Scatoletta in plastica trasparente per contenere 3 vetrini.

CE



29778

- 29778 FISSATORE PER CITOLOGIA GIMAFIX
- Indicato per fissare il materiale cellulare strisciato sul vetrino portaoggetto. Composizione: Isopropanolo, polietilenglicole. Non contiene propellenti dannosi per l'ozono. Flacone da 250 cc.
- minimo vendita: conf. da 12 pz.

Codice GIMA	VETRINI
	Misure 76x26 mm, spessore 1,0-1,2 angoli 45° singoli
	minimo di vendita: conf. da 200 pz. (4 scatole da 50 pz.)
29774	Molati e non sabbiati
29775	Molati e sabbiati su un lato, con banda smerigliata
29777	Molati e sabbiati su entrambi i lati con banda