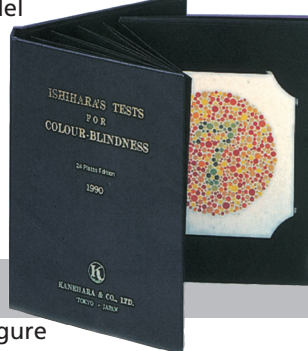


TAVOLE DI ISHIHARA

Serie di tavole appositamente disegnate per fornire un test veloce ed accurato nella determinazione della visione deficitaria congenita del colore. Questa è la forma più comune di disturbo della visione dei colori. Nella maggior parte dei casi la visione deficitaria del colore è dovuta ad una mancata discriminazione rosso-verde che può essere di due tipi: protana che può essere assoluta (protanopia) o parziale (protanomalia), e deutana che può essere assoluta (deutanopia) o parziale (deutanomalia).

Codice GIMA	TAVOLE DI ISHIHARA PER DALTONISMO
31290	Libro da 10 tavole - con figure
31291	Libro da 24 tavole
31292	Libro da 38 tavole



TEST PER LA STEREOPSI

- 31283 TEST PER STEREOPSI MOSCA
 - 31284 TEST PER STEREOPSI FARFALLA
- Concepiti per testare rapidamente ambliopia e strabismo usando la stereopsi da grossolana a fine (4800 a 20 secondi d'arco)

- cerchi graduati da 400 secondi d'arco a 20 - nuova tecnologia → no visione monoculare

- chiave di risposta sul retro del libro
- completi di occhiali polarizzati

- 31285 TEST PER STEREOPSI RANDOM DOT
- Utilizzato per eseguire il test rapido e precoce dell'ambliopia e dello strabismo negli adulti e nei bambini che non parlano o non leggono. Serie di simboli LEA randomizzati 500/250/125/63 a 400"/200"/100". Cerchi da 400" a 12,5" e chiavi di risposta sul retro del libro. Completo di occhiali polarizzati.



TEST VISIONE STEREOSCOPICA

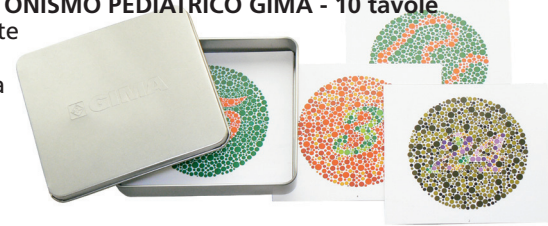
• 31293 TEST VISIONE STEREOSCOPICA
Questo test è realizzato da una distanza di 30-40 cm e consente di valutare la cooperazione tra i due occhi nel formare una sola immagine nel cervello a partire dalle due immagini percepite separatamente da ciascun occhio. Può essere utilizzato con i bambini a partire da un anno e sugli adulti se si sospetta uno strabismo, un'ambliopia o una diminuzione della vista da uno o entrambi gli occhi.

I nuovi test Gima per la stereopsi contengono una palla, un pesce, una stella e un albero. La palla può essere vista da un occhio solo.



TEST DALTONISMO GIMA

- 31287 TEST DALTONISMO GIMA - 15 tavole
 - 31286 TEST DALTONISMO PEDIATRICO GIMA - 10 tavole
- Tavole confezionate singolarmente in una pratica scatola d'alluminio.



LUCE DI WORTH

- 31289 LUCE DI WORTH - con occhiali verde/rosso
- Test clinico per determinare la soppressione da entrambi gli occhi. La soppressione si verifica durante la visione binoculare, quando il cervello non trasmette le informazioni ricevute da entrambi gli occhi. Questa è una condizione tipica di strabismo, ambliopia e anisometropia.



STEREOTEST DI LANG

- 31294 STEREO I DI LANG
 - 31295 STEREO II DI LANG
- Stereotest I è stato creato con l'obiettivo di semplificare la rilevazione della stereopsi nei bambini. L'esame si basa su due principi: su puntini casuali ed un reticolo di lenti cilindriche parallele. Stereotest II rappresenta uno sviluppo successivo ed aiuta nella valutazione della visione binoculare.

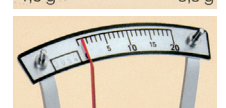
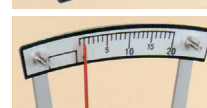
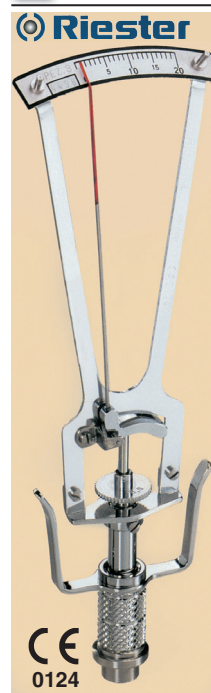


- 31296 PALETTA DI FISSAZIONE LANG

- 31297 • 31297 CUBO DI FISSAZIONE LANG - bianco
- 31298 • 31298 CUBO DI FISSAZIONE LANG - rosso

TONOMETRO DI SCHIÖTZ

• 31220 TONOMETRO SCHIÖTZ - scala dritta
• 31222 TONOMETRO SCHIÖTZ - scala inclinata
Strumento per la misurazione della pressione dell'occhio. Tutte le parti importanti sono in acciaio inox, inserita pietra d'agata. Completo di 3 pesi (5, 5-7, 5-10 g). Scala dritta specifica 5. Confezionato in astuccio metallico con inserti di velluto. Lettura perfetta della scala con il puntatore rosso. Produzione Tedesca.



31220 dritta

31222 inclinata