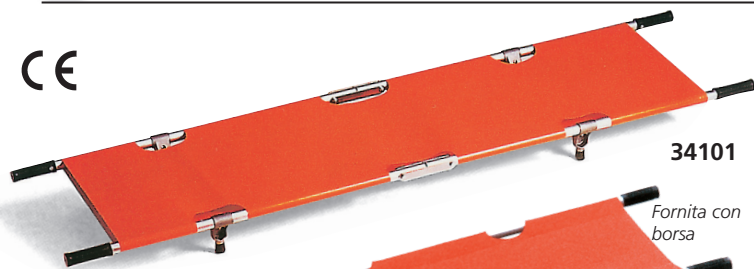


BARELLE E TAVOLE SPINALI GIMA

CE



34101

Fornita con borsa



34107



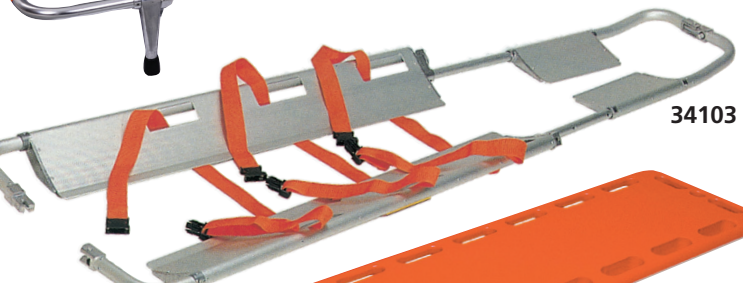
34105



34076



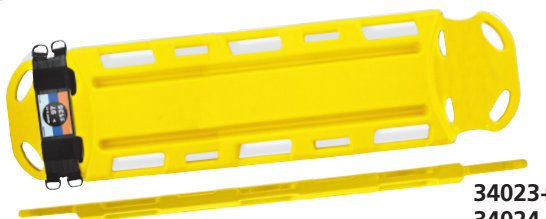
34077



34103



34083

34097+
3401134023+
34024

• **34101 BARELLA GIMA 2 - pieghevole in 2**
La barella di soccorso è robusta ma leggera, essendo costituita da una struttura in alluminio e tre traversi in ferro per impieghi pesanti. Telo in nylon resistente, impermeabile ed antistrappo.

• **34107 BARELLA GIMA 4 - pieghevole in 4**
Struttura in lega di alluminio e telo impermeabile ed antistrappo. Leggera, facile da trasportare. Pieghevole in 4: 2 parti in lunghezza e 2 in larghezza.

• **34105 BARELLA IMPILABILE**
Barella in alluminio con telo in PVC impermeabile ideale per l'uso quando c'è la necessità di impilare un grosso numero di barelle. PVC non assorbe il sangue o i fluidi corporei.

• **34076 BARELLA BLU - pieghevole in 2**
Leggera, compatta e facile da trasportare. Telaio in alluminio ad alta resistenza e telo in nylon impermeabile spalmato di vinile.

• **34077 BARELLA CON RUOTE - pieghevole in 2**
Con ruote, stabilizzatori e schienale regolabile. Telaio in alluminio ad alta resistenza e telo in nylon impermeabile spalmato di vinile. Leggera, compatta, facile da trasportare.

• **34103 BARELLA A CUCCHIAIO**
Questa pratica barella a cucchiaio può essere posizionata sotto il paziente senza doverlo muovere. La forma della barella è stata studiata per immobilizzare al meglio il paziente durante il trasporto.
- dispositivo di aggancio e sgancio per la divisione della barella
- lunghezza regolabile con bloccaggio automatico
- borsa con tre cinture di sicurezza a sgancio rapido per l'immobilizzazione del paziente
- quando è piegata può essere facilmente collocata all'interno dell'autoambulanza
- completamente costruita in alluminio robusto e leggero.

• **34083 TAVOLA SPINALE**
Radiotrasparente, lavabile, galleggiante, non assorbe i liquidi. Struttura in polietilene lineare ad alta densità con perni in plastica. Compatibile con tutti i dispositivi per l'immobilizzazione della testa e con un sistema di chiusura a cinghie. Colore arancione. Traslucida a RM e TAC

• **34097 TAVOLA SPINALE CON AGGANCI METALLICI**
Tavola spinale rigida e leggera ad alta densità PE, con due stecche rinforzate di plastica. Dotato di perni metallici per un fissaggio migliore delle cinghie. Ideale per il soccorso in acqua. Radiotrasparente con esclusione delle stecche di rinforzo.

• **34023 BABY GO TAVOLA SPINALE - pediatrica**
Baby Go è una tavola spinale professionale studiata appositamente per i bambini che consente di mantenere la spina dorsale in posizione neutrale e avere un allineamento ottimale delle vie respiratorie. La tavola ha quattro diversi profili, per garantire un corretto allineamento del bambino a seconda della corporatura

• **34024 IMMOBILIZZATORE TESTA - pediatrico**
Assicura un'ottimale immobilizzazione del capo dei bambini aderendo perfettamente alla loro grande prominenza occipitale.

• **34025 SISTEMA DI CINTURE A RAGNO - pediatrico**



34101



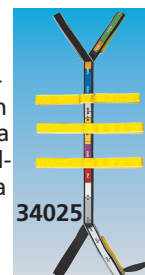
34107



34076



34077



34025

La cintura centrale può essere usata come metro

CARATTERISTICHE TECNICHE	34101 GIMA 2	34107 GIMA 4	34105 IMPILABILE	34076 BLU	34077 CON RUOTE	34103 CUCCHIAIO	34083 SPINALE	34097 SPINALE CON AGGANCI	34023 SPINALE PED.
Dimensione aperta cm:	203x50x14	221x53x16	195x54x3	188x45x7	188x53x21	min 171x43 max 212x43	184x44.5x6.5	183x46x5	119,5x32x4,5
Dimensione piegata cm:	96x50x17	104x19x12	96x54x3	94x48x10	92x53x12	120x43	-	-	-
Peso:	6 kg	5 kg	4 kg	4 kg	8 kg	8 kg	7.6 kg	7 kg	3 kg
Portata:	120 kg	150 kg	200 kg	150 kg	150 kg	150 kg	150 kg	200 kg	30 kg