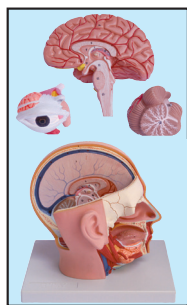
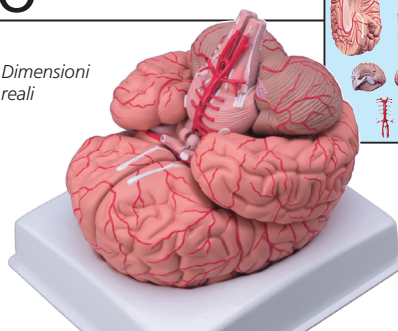


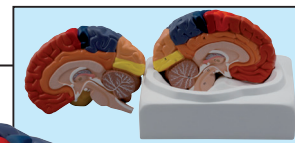
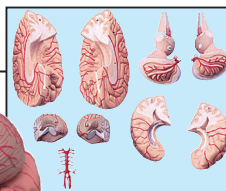
## TESTA E CERVELLO



Dimensioni reali



Può essere diviso in 9 parti che mostrano i lobi occipitali e temporali, i lobi parietali e frontali, il cervelletto, il tronco encefalico e l'arteria basilare



Cervello a dimensioni reali con colore diverso per: lobo frontale, lobo parietale, lobo occipitale, lobo temporale, corteccia motoria, corteccia somatosensoriale, corteccia limbica, cervelletto, tronco encefalico

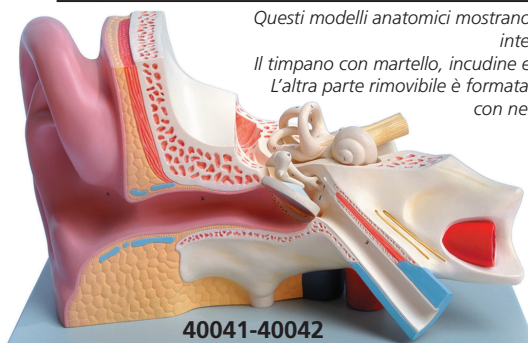
• **40010 MODELLO TESTA SCOMPONIBILE - dimensioni reali**  
Dimensioni: 18x25x23 cm - 140 g - 4 parti - 1X

• **40020 CERVELLO CON ARTERIE**  
Dimensioni: 16x18x16 cm - 1 kg - 9 parti - 1X

• **40021 AREE CEREBRALI**  
Dimensioni: 20x17x15 cm - 1,3 kg - 2 parti

## ORGANI SENSORIALI: OCCHI ED ORECCHIE

Questi modelli anatomici mostrano i dettagli dell'orecchio interno, medio ed esterno. Il timpano con martello, incudine e staffe sono removibili. L'altra parte rimovibile è formata dalla coclea e labirinto con nervi vestibolari e cocleari



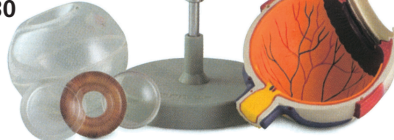
40041-40042

Codice GIMA	DIMENSIONI ORECCHIO	kg	Parti	Ingrand.
40041	33x23x21 cm	1	3	3X
40042	33x23x21 cm	2	5	3X

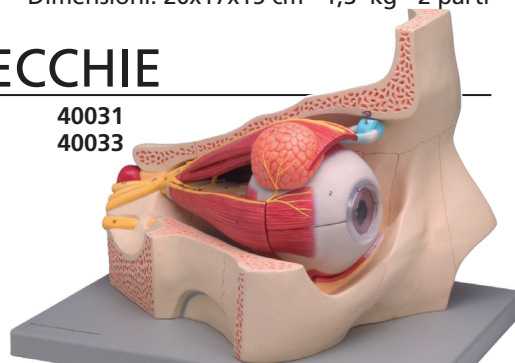
La cornea, l'iride, il cristallino e il corpo vitreo sono removibili

40030 Montato

40030 Smontato



40031  
40033

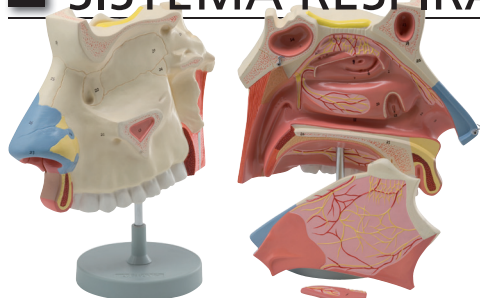


Il modello mostra il bulbo oculare completo di nervi ottici e muscoli nella loro posizione naturale nell'orbita ossea

Codice GIMA	DIM. DELL'OCCHIO E DELL'ORBITA	kg	Parti	Ingrand.
40030	15x17x27 cm	0,9	6	6 X
40031	42x30x31 cm	3,2	4	5 X
40033	42x30x31 cm	3,4	11	5 X

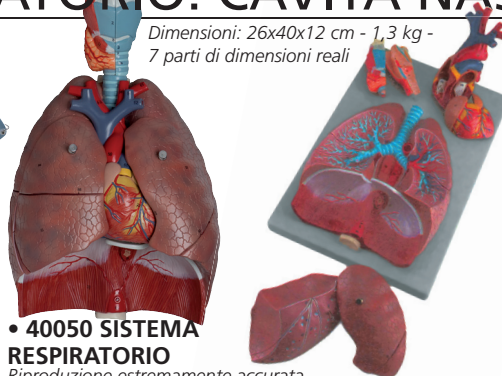
## SISTEMA RESPIRATORIO: CAVITÀ NASALE, LARINGE

Dimensioni: 26x40x12 cm - 1,3 kg - 7 parti di dimensioni reali



Ingrandimento 3X, il modello mostra una sezione mediana della cavità nasale. Il setto nasale e parte dell'epitelio olfattivo sono rimovibili per mostrare strutture interne profonde

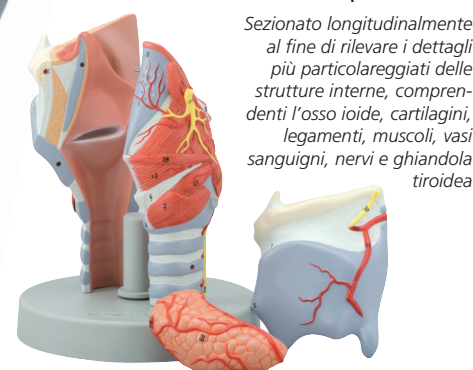
• **40056 CAVITÀ NASALE**  
Dimensioni: 15x20x30 cm - 1 kg - 3 parti - 3X  
Montato su base con piedistallo



• **40050 SISTEMA RESPIRATORIO**

Riproduzione estremamente accurata dell'apparato respiratorio umano. Dimensioni reali. Il modellino anatomico è formato da 7 parti che illustrano la laringe (sezionata lungo il piano sagittale), i polmoni (sezionati lungo il piano frontale) e il cuore in due parti.

• **40058 LARINGE**  
Dimensioni: 18x11x8 cm - 450 g - 5 parti 2X  
Montato su base con piedistallo.

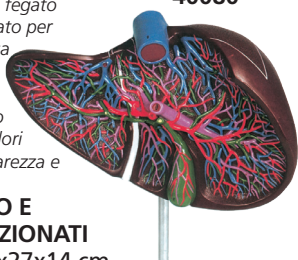


Sezionato longitudinalmente al fine di rilevare i dettagli più particolareggiati delle strutture interne, comprendenti l'osso ioide, cartilagini, legamenti, muscoli, vasi sanguigni, nervi e ghiandola tiroidea

## SISTEMA DIGESTIVO: FEGATO, PANCREAS, STOMACO

Questo modellino, ingrandimento 1,5X riproduce un fegato con cistifellea sezionato per mostrare la complessa distribuzione interna dei vasi e condotto bile. I particolari sono mostrati in diversi colori per una maggior chiarezza e facilità di analisi.

• **40080 FEGATO E CISTIFELLEA SEZIONATI**  
Dimensioni: 28x27x14 cm - Peso: 880 g - Parti: 1 - Ingrandimento: 1,5X.  
Montato su base con piedistallo.

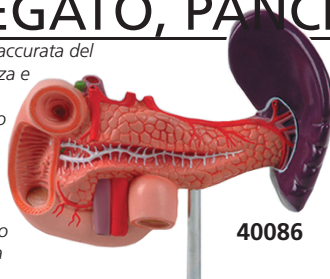


40080

Rappresentazione accurata del pancreas, della milza e del duodeno.

Il pancreas è aperto al fine di illustrare l'intero condotto pancreatico. Il duodeno è parzialmente sezionato per mostrare la sua struttura interna

• **40086 PANCREAS, DUODENO E MILZA**  
Dimensioni: 16x15x23 cm - Peso: 350 g - Parti: 1 - Ingrandimento: 1X  
Montato su base con piedistallo.

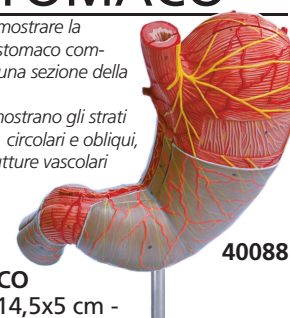


40086

Può essere aperto per mostrare la struttura interna dello stomaco compresi mucosa, piloro e una sezione della parete gastrica.

Le sezioni superficiali mostrano gli strati muscolari longitudinali, circolari e obliqui, con nervi e relative strutture vascolari

• **40088 STOMACO**  
Dimensioni: 16x14,5x5 cm - Peso: 235 g - 2 parti - 1,5X  
Montato su base con piedistallo.



40088