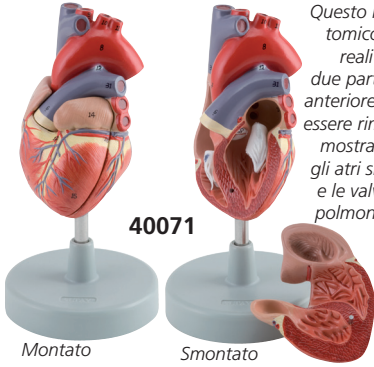


SISTEMA CARDIO-VASCOLARE

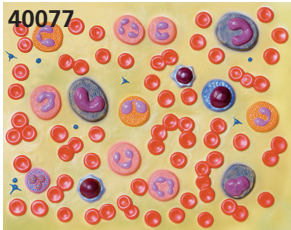


40071

Montato

Smontato

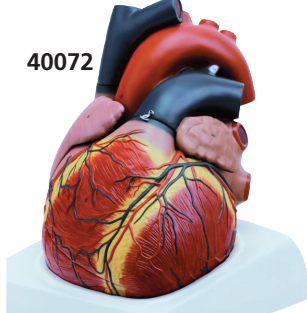
Ingrandito 2000 volte, questo modello mostra i vari tipi di cellule del sangue, inclusi i globuli rossi, globuli bianchi (linfociti, monociti, neutrofili, eosinofili e basofili) e le piastrine del sangue



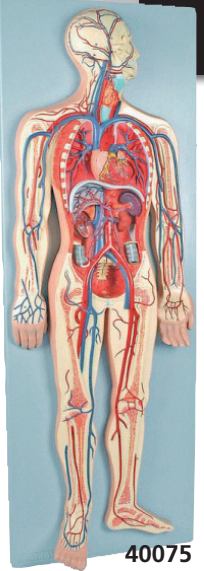
40077

Il modellino è sezionato lungo il piano anteriore per mostrare le strutture interne che includono le valvole cardiache e la morfologia comparativa dei ventricoli destro e sinistro. L'atrio destro è amovibile

40072



Visione generale del sistema cardiovascolare umano. Include il cuore (2 parti), polmoni, fegato, milza, reni, e le connessioni rilevanti con condotti polmonari e del sistema circolatorio.



40075

Codice GIMA	MODELLI VASCOLARI	Dimensioni	Peso	Parti	Ingrand.
40071	CUORE - montato su base	11x7x10	0,23	2	1X
40072	CUORE GIGANTE - montato su base	24x25x28	3,5	4	3X
40077	GLOBULI DEL SANGUE - montato su tavola	58x38x7	1,0	1	2'000 X
40075	SISTEMA CARDIO-VASCOLARE - montato su tavola	90x32x11	2,3	2	0,5X

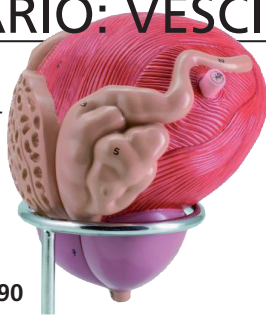
SISTEMA URINARIO: VESCICA MASCHILE, RENE

40090 MODELLO VESCICA MASCHILE CON PROSTATA

Dimensioni: 27x20x15 cm - Peso: 1,2 kg - 2 parti: - 3X

Questo modellino, ingrandito 3 volte, espone la vescica maschile con ghiandola prostatica circostante all'uretra. La sezione mediale mostra le strutture sia interne che esterne della vescica e della prostata, compresi gli orifizi degli ureteri e dell'uretra, il dotto deferente, la vescicola seminale, il dotto eiaculatorio.

40090

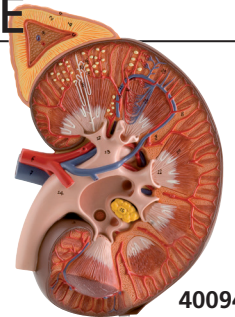


40094 RENE CON GHIANDOLA SURRENALE + CORPUSCOLO RENALE

Dimensioni: 40x15x8 cm - Peso: 1,2 kg - 1 parte: - 3X

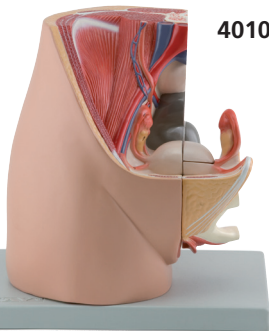
Questo modellino espone la sezione frontale di un rene ingrandito 3 volte. Il rene è raffigurato completo di capsula renale. Le strutture aggiuntive includono: corticale renale, midollare, piramidi con papille, bacinetto renale parzialmente sezionati, calici renali, uretere, vasi sanguigni, ghiandola surrenale con corticale e midollare. Comprende anche uno schema del corpuscolo renale con il sistema dei dotti collettori.

40094



MODELLO SISTEMA GENITALE MASCHILE E FEMMINILE

40100



Questo modellino anatomico di dimensioni reali è formato da 3 parti. Presenta una dissezione lungo la linea mediana sagittale del bacino. Le strutture interne del sistema urogenitale femminile sono rappresentate con un elevatissimo livello di dettaglio. Le parti removibili del modellino anatomico includono metà sistema riproduttivo femminile con utero aperto al fine di consentire una perfetta visione della linea mediana e trasversale

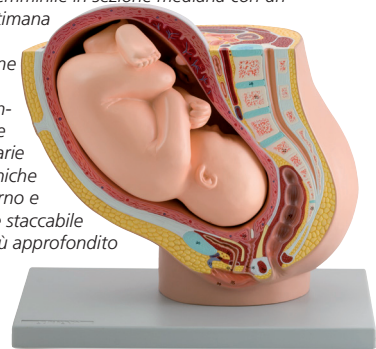
40105

Questo modellino anatomico di dimensioni reali è formato da 4 parti. Presenta un'apertura all'altezza della sezione mediana sagittale del bacino. Le strutture interne del sistema urogenitale maschile sono rappresentate con un livello di dettaglio estremamente elevato. Le parti w del modellino anatomico includono la metà di un pene diviso in sezione mediana e trasversale, e metà del sistema riproduttivo maschile comprendente una sezione aperta di un testicolo che mostra i dettagli della sua struttura interna.



MODELLO PELVICO CON FETO

Questo modello a grandezza naturale raffigura il bacino umano femminile in sezione mediana con un feto alla 40° settimana di gravidanza. Il feto è in posizione normale prima della nascita, vengono mostrate le relazioni tra le varie strutture anatomiche del bacino materno e del feto. Il feto è staccabile per un esame più approfondito



40110 MODELLO PELVICO CON FETO
Dimensioni: 40x26x34 cm - 3,3 kg - 2 parti - 1X

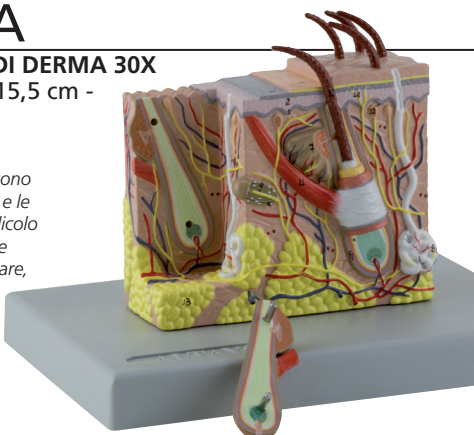
DERMA

40061 MODELLO DI DERMA 30X

Dimensioni: 20x15x15,5 cm - 1,2 kg
Montato su base

Tutti gli strati della pelle possono essere facilmente identificati e le strutture principali, come follicolo pilifero, corpuscoli sensibili, le ghiandole sebacee e sudoripare, sono numerate e riportate sulla k-card

40061



40060 MODELLO DI DERMA 70X

Dimensioni: 25x18x28 cm - 1,5 kg - 2 parti - 70X
Montato su base

Le strutture anatomiche sono riprodotte con grande accuratezza. I dettagli includono ghiandole sebacee, ghiandole sudoripare, follicoli dei peli, muscoli erettili, corpuscoli di Pacini, nervi e vasi sanguigni. I differenti strati della pelle sono definiti con grande chiarezza da questo modellino anatomico. Una porzione di pelo può essere rimossa al fine di rilevare i particolari interni.

40060

