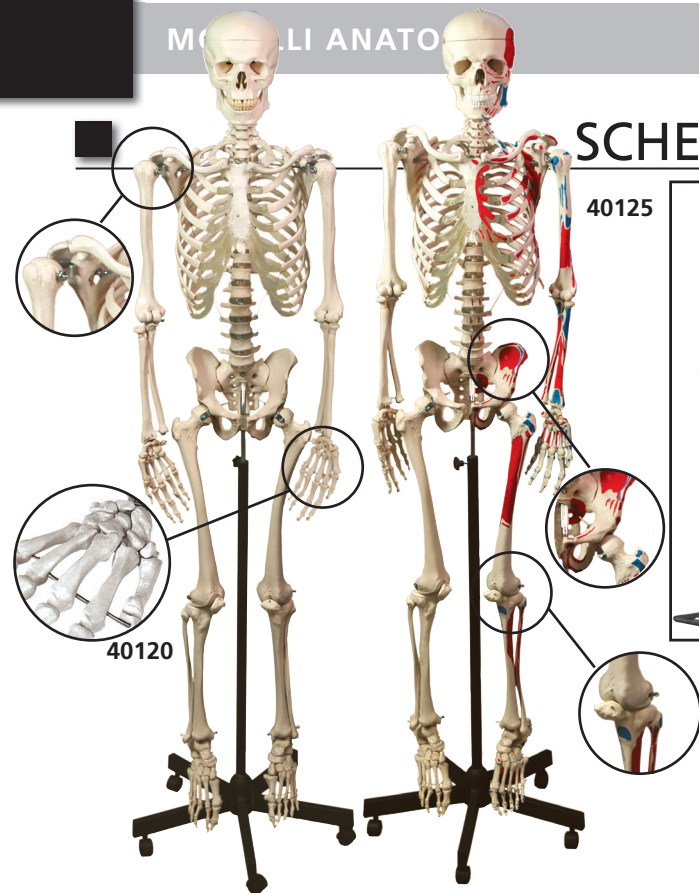


SCHELETRI



40115 MINI-SCHELETRI

Altezza: 80 cm. Peso: 1,5 kg. Questo modello in scala 1/2 mostra l'anatomia dello scheletro umano con grande accuratezza. Il teschio può essere smontato in 3 parti: calotta cranica, base del cranio e mandibola. Tutte le giunture principali sono snodabili. Le braccia e le gambe si rimuovono facilmente. Montato appeso su un piedistallo.

40120 SCHELETRO UMANO

Altezza: 170 cm. Peso: circa 10 kg. Replica di uno scheletro umano di dimensioni reali. Illustra tutte le componenti dello scheletro in maniera dettagliata. Il prodotto è assemblato a mano per garantire una precisa riproduzione dei dettagli più complessi ed un utilizzo durevole. Le giunture principali sono snodabili, mentre gli arti superiori ed inferiori sono facilmente rimovibili. Le parti seguenti sono staccabili: calotta cranica, cranio, mandibola, braccia e gambe. Fornito con base d'appoggio su 5 ruote.

40125 SCHELETRO UMANO MUSCOLARE

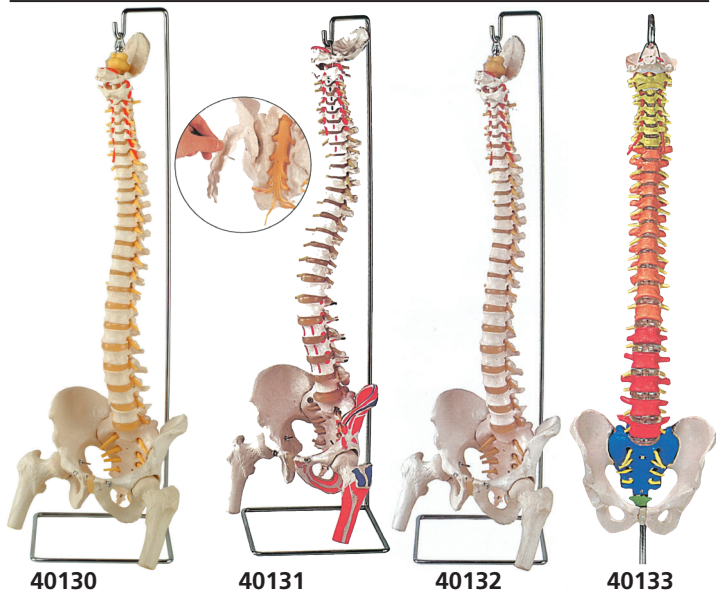
Simile al codice 40120 ma la parte sinistra dello scheletro raffigura i punti di origine (in rosso) e di inserimento (in blu) dei muscoli.

40120

40125

40115

COLONNE VERTEBRALI



COLONNE VERTEBRALI FLESSIBILI

Colonne vertebrali di dimensioni reali e completamente flessibili che comprendono occipite piatto, cervicale, vertebre toraciche e lombari, osso sacro, coccige, bacino completo con sinfisi e teste femorali amovibili (solo 40130, 31, 32). Tutti i modellini includono anche la rappresentazione delle arterie vertebrali, terminazioni del nervo spinale e un prolusso del disco intervertebrale L3-L4. Sul codice 40131 la parte sinistra dello scheletro raffigura i punti di origine (colore rosso) e di inserimento (colore blu) dei muscoli.

Sui codici 40131 e 40132 la cima sacrale ed il coccige sono rimovibili per illustrare la sezione sacrale della spina dorsale e le terminazioni nervose associate. Sul codice 40133 le varie zone della colonna vertebrale sono caratterizzate da un codice colore per una semplice identificazione.

Codice GIMA	COLONNE VERTEBRALI FLESSIBILI	Dimensione cm	Peso	Ingrand.
40130	COLONNA VERTEBRALE con teste femorali	95x20x20	3 kg	1X
40131	COLONNA VERTEBRALE con femore + muscolo	95x20x20	3 kg	1X
40132	COLONNA VERTEBRALE con femore + osso sacro	95x20x20	3 kg	1X
40133	COLONNA VERTEBRALE con codice colore	98x23x23	970 g	1X

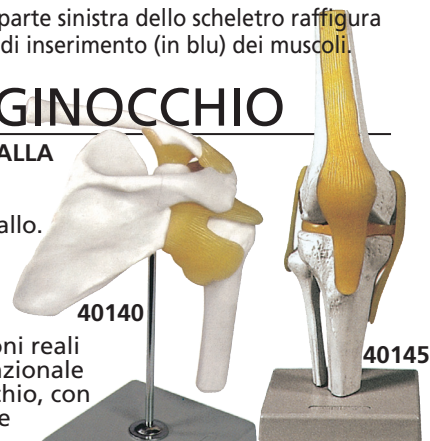
SPALLA E GINOCCHIO

40140 ARTICOLAZIONE SPALLA

Dimensioni: 29x12x12 cm
560 g - 1 parte - 1X
Montato su base con piedistallo.

40145 ARTICOLAZIONE GINOCCHIO

Dimensioni: 12x12x31 cm
440 g - 1 parte 1 X
Questo modello di dimensioni reali rappresenta un modello funzionale dell'articolazione del ginocchio, con legamenti laterali, menisco e legamenti patellari.



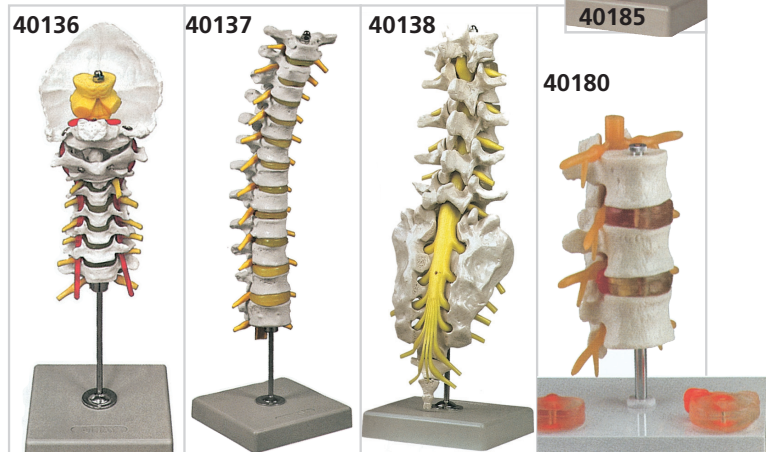
40140

40145

SISTEMA SCHELETRICO

Modello con osteoporosi avanzata.

Mostra 3 vertebre: una sana, una vertebra con variazioni patologiche allo stadio iniziale e una vertebra con variazioni patologiche ad uno stadio avanzato.



40136 Colonna vertebrale cervicale formata da 7 vertebre cervicali con dischi intervertebrali, occipitale, nervi cervicali, arterie vertebrali, midollo spinale e terminazione nervosa.

40137 Colonna vertebrale toracica consiste in 12 vertebre toraciche con dischi intervertebrali, nervi toracici e midollo spinale.

40138 Colonna vertebrale lombare con osso sacro e coccige composto da 5 vertebre lombari con dischi intervertebrali, nervi lombari e midollo spinale. La cresta sacrale ed il coccige sono rimovibili.

40180 3 vertebre lombari con ernia e prolusso del disco intervertebrale. Mostra 3 vertebre lombari, con nervi spinali, dura madre e 2 dischi intervertebrali affetti da ernia laterale e media.

Codice GIMA	SISTEMA SCHELETRICO	Dimensione cm	Peso	Ingrand.
40136	COLONNA VERTEBRALE CERVICALE	12x12x22	350 g	1X
40137	COLONNA VERTEBRALE TORACICA	12x12x40	600 g	1X
40138	COLONNA VERTEBRALE LOMBARE	12x12x36	800 g	1X
40180	PATOLOGIA ERNIA	16,5x12x26	300 g	1X
40185	OSTEOPOROSI AVANZATA	12x12x15	200 g	1X