



GIMA

PROFESSIONAL MEDICAL PRODUCTS

DEAMBULATORE ASCELLARE
AXILLARY WALKING FRAME
DÉAMBULATEUR AXILLAIRE
GEHILFE MIT ACHSELSTÜTZE
ANDADOR AXILAR
ANDARILHO AUXILIAR
ΠΕΡΙΠΑΤΗΤΗΡΑΣ ΜΕ ΥΠΟΜΑΣΧΑΛΙΑ
AXILÄR GÅNGRAM

È necessario segnalare qualsiasi incidente grave verificatosi in relazione al dispositivo medico da noi fornito al fabbricante e all'autorità competente dello Stato membro in cui si ha sede.

All serious accidents concerning the medical device supplied by us must be reported to the manufacturer and competent authority of the member state where your registered office is located.

Il est nécessaire de signaler tout accident grave survenu et lié au dispositif médical que nous avons livré au fabricant et à l'autorité compétente de l'état membre où on a le siège social.

Jeder schwere Unfall im Zusammenhang mit dem von uns gelieferten medizinischen Gerät muss unbedingt dem Hersteller und der zuständigen Behörde des Mitgliedsstaats, in dem das Gerät verwendet wird, gemeldet werden.

Es necesario informar al fabricante y a la autoridad competente del Estado miembro en el que se encuentra la sede sobre cualquier incidente grave que haya ocurrido en relación con el producto sanitario que le hemos suministrado.

É necessário notificar ao fabricante e às autoridades competentes do Estado-membro onde ele está sediado qualquer acidente grave verificado em relação ao dispositivo médico fornecido por nós.

Σε περίπτωση που διαπιστώσετε οποιοδήποτε σοβαρό περιστατικό σε σχέση με την ιατρική συσκευή που σας παρέχουμε θα πρέπει να το αναφέρετε στον κατασκευαστή και στην αρμόδια αρχή του κράτους μέλους στο οποίο βρίσκεστε.

Det är nödvändigt att meddela tillverkaren och de behöriga myndigheterna i den berörda medlemsstaten, om alla allvariga olyckor som inträffat i samband med den medicintekniska utrustning som levererats av oss.

REF YDL03 (GIMA 43134)



INTCO MEDICAL (HK) CO., LTD
FLAT/RM 19C, LOCKHART CENTRE, 301-307
LOCKHART ROAD, WAN CHAI, HONG KONG, P.R. China
Made in China

Importato da/Imported by/Importé par/ Eingeführt von
Importado por/Eισαγωγή από/Importerad av:

Gima S.p.A.
Via Marconi, 1 - 20060 Gessate (MI) Italy
gima@gimaitaly.com - export@gimaitaly.com
www.gimaitaly.com



EC REF MedNet EC-REP GmbH
Borkstrasse 10, 48163 Muenster, Germany



ISTRUZIONI PER L'USO

Mettere il telaio a terra e controllare le quattro ruote e i bloccaggi.

Inserire l'asta verticale di collegamento (24) nel tubo (23) e quindi bloccarla utilizzando la manopola di regolazione (8).

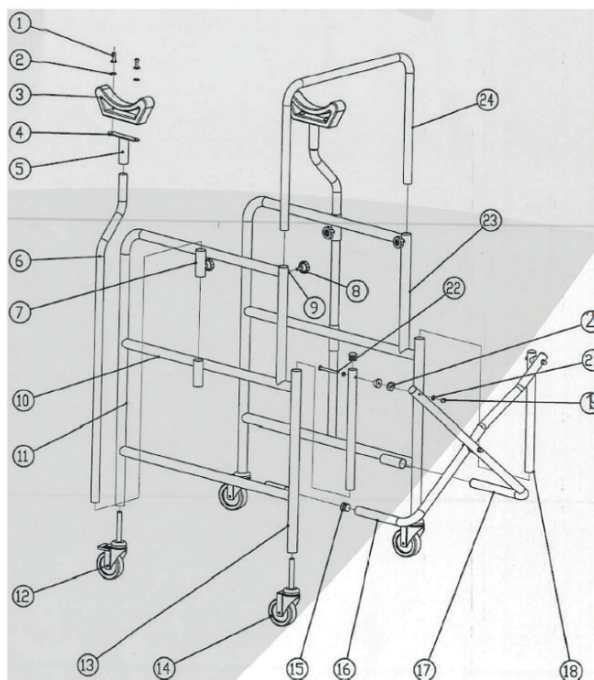
Inserire i due supporti ascellari nel tubo fisso (7) e bloccarli all'altezza desiderata attraverso la manopola di regolazione.

Il sedile può essere facilmente inserito e smontato dalla struttura grazie ai 4 ganci di cui è dotato.

Per camminare con il deambulatore sollevarlo e posizionarlo davanti a se stessi e assicurandosi che tutte e quattro le gambe siano ben poggiate a terra.

Fare un passo alla volta.

Portata massima: 120 kg



1. Rivetto
2. Rondella
3. Supporto ascellare
4. Parte fissa
5. Tubo fisso per crociera
6. Tubo di supporto ascellare
7. Alloggio per tubo di supporto ascellare
8. Manopola di regolazione
9. Dado fisso
10. Guida fissa
11. Tubo del braccio
12. Ruote con bloccaggio
13. Tubo posteriore del braccio
14. Ruote senza bloccaggio
15. Pipa di giuntaggio
16. Crociera
17. Crociera
18. Guida delle crociere
19. Tappo in plastica
20. Rondella piatta
21. Rondella per crociera
22. Vite per crociera
23. Tubo di giunzione del braccio
24. Asta di collegamento

	Fabbricante		Conservare in luogo fresco ed asciutto
	Leggere le istruzioni per l'uso		Conservare al riparo dalla luce solare
	Codice prodotto		Numero di lotto
	Data di fabbricazione		Dispositivo medico
	Rappresentante autorizzato nella Comunità europea		Attenzione: Leggere e seguire attentamente le istruzioni (avvertenze) per l'uso
	Dispositivo medico conforme al regolamento (UE) 2017/745		

CONDIZIONI DI GARANZIA GIMA

Si applica la garanzia B2B standard Gima di 12 mesi.